

Engineering progress
Enhancing lives



Nah- und Fernwärmetechnik

RAUPIPEX, RAUTHERMEX, RAUVITHERM,
NEXUS

Preisliste Deutschland, gültig ab 01.01.2026



REHAU

Water
Technologies

Inhalt

01	RAUPIPEX, RAUTHERMEX und RAUVITHERM	05
01.01	RAUPIPEX, SDR 11	07
01.02	RAUTHERMEX, SDR 11	09
01.03	RAUVITHERM, SDR 11	11
01.04	RAUTHERM FW, SDR 11	12
02	Isoliertechnik	13
02.01	CLIP-FLEX	15
02.02	Schrumpfmuffe	18
02.03	Clipmuffe	22
03	Zubehör	27
03.01	RAUPIPEX Zubehör	29
03.02	RAUTHERMEX Zubehör	35
03.03	RAUVITHERM Zubehör	42
03.04	Universelles Zubehör	45
04	Verbindungstechnik	51
04.01	Verbindungstechnik Schiebehülse, SDR 11	53
04.02	Verbindungstechnik FUSAPEX	68
05	RAUTHERMEX MKV	77
05.01	RAUTHERMEX MKV, SDR 7,4	79
05.02	RAUTHERMEX MKV Zubehör	83
06	Montagewerkzeuge	91
06.01	Montagewerkzeuge	93
07	Modulares T-Stück SDR 11	109
08	NEXUS	113
08.01	NEXUS Anbohrschellenset	115



01 RAUPIPEX, RAUTHERMEX und RAUVITHERM

Nahwärmetechnik

01.01 RAUPIPEX, SDR 11

RAUPIPEX UNO, SDR 11

Anwendung:

- für Nah- und Fernwärmeanwendungen
- für den Kältetransport

Eigenschaft:

- geeignet von -10 °C bis max. 95 °C (gleitend) und 6 bar
- Hochlastrohr Ringsteifigkeitsklasse SN 8

Bestandteil:

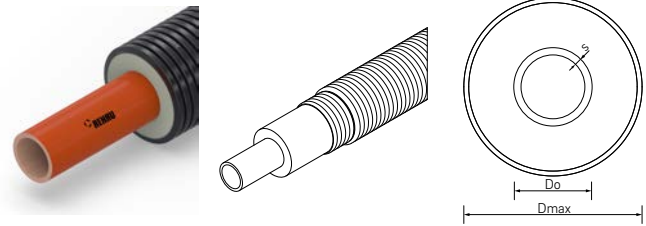
- thermisch hoch stabilisiertes Fernwärme-Mediumrohr aus peroxidisch vernetztem Polyethylen (PE-Xa), extern geprüft, nach EN 15632, DIN 16892/93 und ISO 15875-5 mit orange gekennzeichnete EVOH Sauerstoff-Diffusionssperre nach DIN 4726
- patentierte, geschlossenzellige Längswassersperre vollumfänglich mit dem Außenmantel verschweißt
- Dämmung aus kontinuierlich hergestelltem Polyurethanschaum (PUR) mit erhöhter Flexibilität
- profilierter, flexibler und hoch belastbarer Außenmantel aus nahtlos extrudiertem Polyethylen (PE)

Farbe:

Schwarz

Lieferform:

Lieferung in Ringbunden



Material-Nr.	Bezeichnung	Di	DN	d	s	D _{max}	U-Wert	V ^{*1}	2,4 m x 1,2 m	2,8 m x 1,2 m	2,4 m x 1,6 m	2,8 m x 1,6 m	Gewicht	Preis
		mm		mm	mm	mm	W/(mK)	l/m	m	m	m	m	kg/m	EUR/m
14410411001	25/100	20,4	20	25	2,3	100	0,095	0,33	325				1,436	56,20
14410431001	32/100	26,2	25	32	2,9	125	0,116	0,54	325				1,518	60,50
14410071001	40/125	32,6	32	40	3,7	125	0,109	0,83	215				2,02	64,90
14410091001	50/125	40,8	40	50	4,6	125	0,144	1,31	215				2,263	88,60
14410111001	63/150	51,4	50	63	5,8	150	0,151	2,07	165			305 ^{*2}	3,191	121,90
14410131001	75/175	61,4	65	75	6,8	175	0,155	2,96	108			210 ^{*2}	4,459	150,90
14410151001	90/175	73,6	75	90	8,2	175	0,199	4,25	108			210 ^{*2}	4,975	170,50
14410171001	110/200	90	90	110	10	200	0,199	6,36		105	85 ^{*2}	140 ^{*2}	6,685	205,50
14410191001	125/200	102,2	100	125	11,4	200	0,286	8,2		105	85 ^{*2}	140 ^{*2}	7,515	268,00
14410211001	140/225	114,6	110	140	12,7	225	0,285	10,32		90	60 ^{*2}	120 ^{*2}	9,253	433,00

*1 Volumen Medium pro Meter Rohr

*2 auftragsbezogene Fertigung

RAUPIPEX DUO, SDR 11

Anwendung:

- für Nah- und Fernwärmeanwendungen
- für den Kältetransport

Eigenschaft:

- geeignet von -10 °C bis max. 95 °C (gleitend) und 6 bar
- Hochlastrohr Ringsteifigkeitsklasse SN 8

Bestandteil:

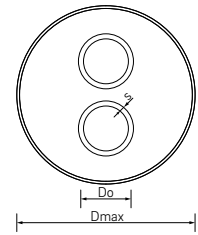
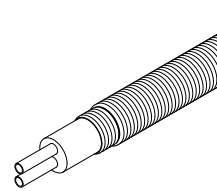
- thermisch hoch stabilisiertes Fernwärme-Mediumrohr aus peroxidisch vernetztem Polyethylen (PE-Xa), extern geprüft, nach EN 15632, DIN 16892/93 und ISO 15875-5 mit orange gekennzeichneter EVOH Sauerstoff-Diffusionssperre nach DIN 4726
- patentierte, geschlossenzellige Längswassersperre vollumfänglich mit dem Außenmantel verschweißt
- Dämmung aus kontinuierlich hergestelltem Polyurethanschaum (PUR) mit erhöhter Flexibilität
- profilierter, flexibler und hoch belastbarer Außenmantel aus nahtlos extrudiertem Polyethylen (PE)

Farbe:

Schwarz

Lieferform:

Lieferung in Ringbunden



Material-Nr.	Bezeichnung	Di	DN	d	s	D _{max}	U-Wert	V ^{*1}	2,4 m	2,8 m	2,4 m	2,8 m	Gewicht	Preis
		mm		mm	mm	mm			x 1,2 m	x 1,2 m	x 1,6 m	x 1,6 m		
14410231001	20+20/125	16,2	15	20	1,9	125	0,111	0,42	215				2,11	79,50
14410251001	25+25/125	20,4	20	25	2,3	125	0,134	0,66	215				2,203	81,90
14410271001	32+32/125	26,2	25	32	2,9	125	0,176	1,08	215				2,367	89,20
14410291001	40+40/150	32,6	32	40	3,7	150	0,2	1,66	165			305 ^{*2}	3,06	108,50
14410311001	50+50/175	40,8	40	50	4,6	175	0,181	2,62	108			210 ^{*2}	4,367	148,00
14410331001	63+63/200	51,4	50	63	5,8	200	0,219	4,14		105	85 ^{*2}	140 ^{*2}	7,391	204,00
14410351001	75+75/225	61,4	65	75	6,8	225	0,253	5,92		90		120 ^{*2}	7,533	271,00

*¹ Volumen Medium pro Meter Rohr*² auftragsbezogene Fertigung

01.02 RAUTHERMEX, SDR 11**RAUTHERMEX SDR 11**

Anwendung:

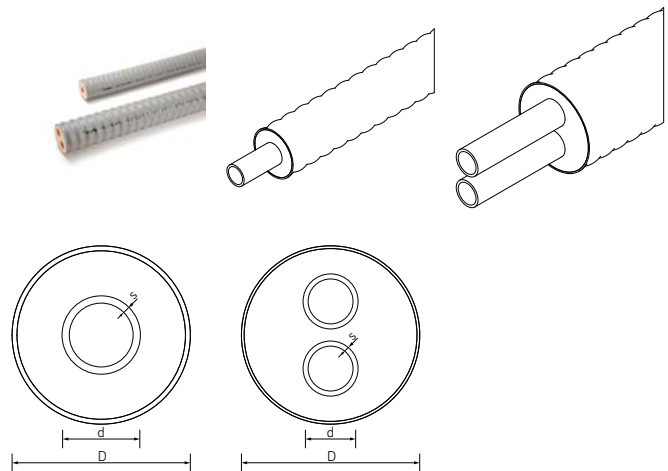
- für Nah- und Fernwärmeanwendungen
- für den Kältetransport

Eigenschaft:

geeignet von -10 °C bis max. 95 °C (gleitend) und 6 bar

Bestandteil:

- Mediumrohr: vernetztes Polyethylen (PE-Xa), extern geprüft, nach EN 15632, DIN 16892/93 und ISO 15875-5 mit orange gekennzeichneter Sauerstoff-Diffusionssperre (EVOH) nach DIN 4726
- Dämmung aus kontinuierlich hergestelltem FCKW-freien, flexiblen Polyurethan-Hartschaum
- Außenmantel aus grauem, gewelltem, nahtlos aufextrudierten Polyethylen (PE-LLD)



Farbe:

Hellgrau

Lieferform:

Lieferung in Ringbunden

Material-Nr.	Bezeichnung	Typ	d mm	s mm	D _{max} mm	U-Wert W/mK	V ^{*1} l/m	2,8 m x 1,2 m m	2,9 m x 1,2 m m	Gewicht kg/m	Preis EUR/m
UNO											
13521611099	25/91	plus	25	2,3	93	0,091	0,33	570		1,3	55,00
13521711099	32/91	plus	32	2,9	93	0,111	0,54	570		1,4	60,70
13521811099	40/91		40	3,7	93	0,151	0,83	570		1,5	63,80
13521911099	50/111		50	4,6	113	0,142	1,31	400		2,1	90,80
13522011099	63/126		63	5,8	128	0,162	2,07	305		2,9	126,00
13522111099	75/162	plus	75	6,8	164	0,149	2,96	150		4,4	155,00
13522211099	90/162		90	8,2	164	0,19	4,25	150		5	175,20
13522311099	110/162		110	10	164	0,274	6,36	150		5,8	210,20
13522411099 ^{*2}	125/182		125	11,4	185	0,281	8,2	86		7,2	275,20
13038671099 ^{*2}	140/202		140	12,7	206	0,289	10,32		75	8,4	455,50
DUO											
13522611099	25 + 25/111	plus	25	2,3	113	0,129	0,33	400		1,9	81,90
13522711099	32 + 32/111		32	2,9	113	0,169	1,08	400		2,1	91,40
13529451099	32 + 32/126	plus	32	2,9	128	0,143	1,08	305		2,5	105,00
13522811099	40 + 40/126		40	3,7	128	0,191	1,66	305		2,8	112,90
13529551099	40 + 40/142	plus	40	3,7	144	0,159	1,66	225		3,3	145,80
13522911099	50 + 50/162		50	4,6	164	0,178	2,62	150		4,3	154,10
13529651099	50 + 50/182	plus	50	4,6	185	0,151	2,62	86		4,9	192,60
13523011099	63 + 63/182		63	5,8	185	0,213	4,14	86		5,5	214,00
13566711099	75 + 75/202		75	6,8	206	0,243	2,96		75	6,5	284,40

^{*1} Volumen Medium pro Meter Rohr^{*2} auftragsbezogene Fertigung

RAUTHERMEX SDR 11 - Auftragsbezogene Fertigung

Anwendung:

- für Nah- und Fernwärmanwendungen
- für den Kältetransport

Eigenschaft:

geeignet von -10 °C bis max. 95 °C (gleitend) und 6 bar

Bestandteil:

- Mediumrohr: vernetztes Polyethylen (PE-Xa), extern geprüft, nach EN 15632, DIN 16892/93 und ISO 15875-5 mit orange gekennzeichneter Sauerstoff-Diffusionssperre (EVOH) nach DIN 4726
- Dämmung aus kontinuierlich hergestelltem FCKW-freien, flexiblen Polyurethan-Hartschaum (Stangenware 160 diskontinuierlich hergestellt)
- Außenmantel: aus grauem, gewellten, nahtlos aufextrudierten Polyethylen (PE-LLD), Stangenware 160/250: schwarzes Glattrohr aus HD-PE

Farbe:

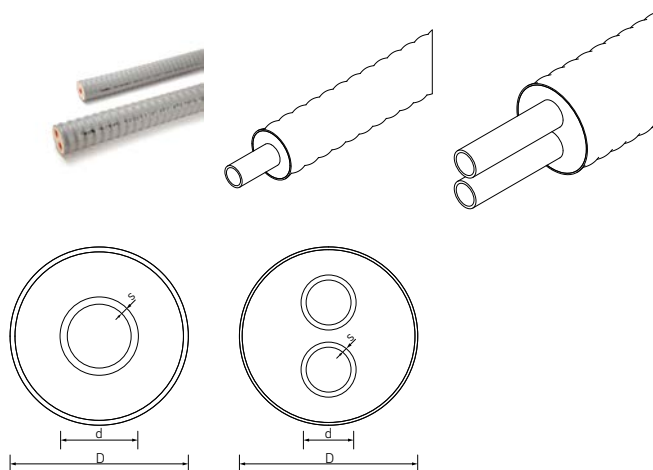
Hellgrau, Stangenware 160/250: Schwarz

Hinweis:

RAUTHERMEX UNO 160/250 nur in 12 m Stangenware

Lieferform:

in Ringen



Material-Nr.	Bezeichnung	Typ	d mm	s mm	D _{max} mm	U-Wert W/mK	V* ¹ l/m	2,8 m x 1,2 m m	2,9 m x 1,2 m m	Gewicht kg/m	Preis EUR/m
UNO											
13528851099* ²	32/111	plusplus	32	2,9	113	0,096	0,54	400		1,7	99,70
13528951099* ²	40/126	plusplus	40	3,7	128	0,102	0,83	305		2,2	109,00
13529051099* ²	50/126	plus	50	4,6	128	0,126	1,31	305		2,6	116,00
13529151099* ³	63/142	plus	63	5,8	144	0,142	2,07	225		3,5	152,30
13529251099* ³	90/182	plus	90	8,2	185	0,162	4,25	86		5,6	214,00
13529351099* ³	110/182	plus	110	10	185	0,218	6,36	86		6,6	246,00
13566651099* ²	110/202	plusplus	110	10	206	0,186	6,36		75	7,3	285,70
13566371099* ³	125/202	plus	125	11,4	206	0,229	8,2		75	7,9	355,50
13522511001* ⁴	160/250		160	14,6	257	0,303	13,44			14,2	463,50
DUO											
13566421099* ²	20 + 20/111	plus	20	1,9	113	0,107	0,42	400		1,7	81,90
13566121099* ³	63 + 63/202	plus	63	5,8	206	0,178	4,14		75	5,9	262,40

*¹ Volumen Medium pro Meter Rohr*² auftragsbezogene Fertigung, Mindestbestellmenge 500 m*³ auftragsbezogene Fertigung, Mindestbestellmenge 100 m*⁴ auftragsbezogene Fertigung

01.03 RAUVITHERM, SDR 11

RAUVITHERM SDR 11

Anwendung:
für Nah- und Fernwärmeanwendungen

Eigenschaft:
geeignet bis max. 95 °C (gleitend) und 6 bar

Bestandteil:

- Mediumrohr
- Dämmung
- Außenmantel

Material:

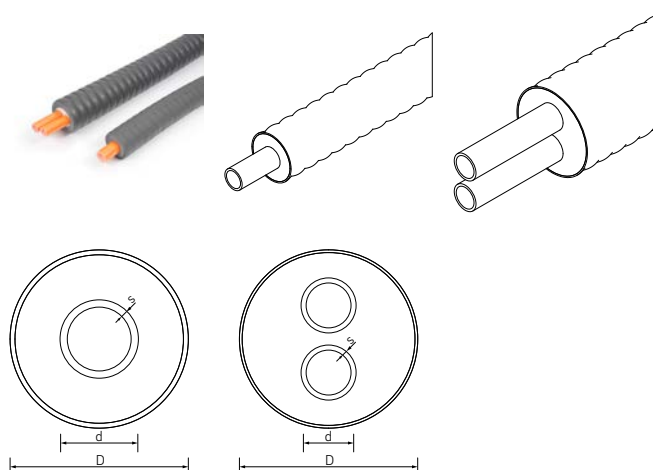
- Mediumrohr: vernetztes Polyethylen (PE-Xa), extern geprüft, nach EN 15632, DIN 16892/93 und ISO 15875-5 mit orange gekennzeichneter Sauerstoff-Diffusionssperre (EVOH) nach DIN 4726
- Dämmung: vernetzte PE-Schaumplatten und bei DUO-Rohren zusätzlich aus einer geschäumten Kern-dämmung
- Außenmantel aus schwarzem, gewellten, nahtlos aufextrudierten Polyethylen (PE-LLD)

Farbe:

Schwarz

Lieferform:

in Ringen



Material-Nr.	Bezeichnung	d mm	s mm	D _{max} mm	U-Wert W/mK	V ^{*1} l/m	2,8 m x 1,2 m m	Gewicht kg/m	Preis EUR/m
UNO									
11320531001	25/120	25	2,3	113	0,163	0,33	330	1,216	57,60
11320631001	32/120	32	2,9	114	0,191	0,54	330	1,359	61,60
11320731001	40/120	40	3,7	116	0,223	0,84	330	1,503	65,30
11320831001	50/150	50	4,6	144	0,225	1,31	260	2,135	92,80
11320931001	63/150	63	5,8	145	0,277	2,08	260	2,444	118,70
11321031001	75/175	75	6,8	170	0,284	2,96	160	3,438	147,50
11321131001	90/175	90	8,2	175	0,339	4,25	160	4,066	169,80
11321231001	110/190	110	10	187	0,408	6,36	100	5,379	200,90
11321331001	125/210	125	11,4	209	0,423	8,2	100	6,719	266,40
DUO									
11320031001	25 + 25/150	25	2,3	144	0,245	0,66	260	1,828	87,60
11320131001	32 + 32/150	32	2,9	146	0,259	1,08	260	2,047	92,80
11320231001	40 + 40/150	40	3,7	148	0,321	1,66	255	2,379	104,60
11320331001	50 + 50/175	50	4,6	177	0,336	2,62	160	3,444	144,40
11320431001	63 + 63/210	63	5,8	208	0,384	4,14	100	4,73	195,90

*1 Volumen Medium pro Meter Rohr

01.04 RAUTHERM FW, SDR 11**RAUTHERM FW Rohr, SDR11, rot**

Anwendung:

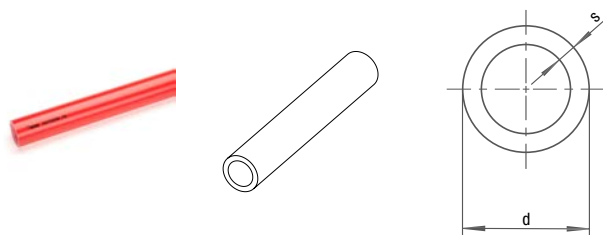
für Industrierohrleitungen in geschlossenen Kreisläufen, wie z.B. Industrieheizungen oder Fernwärmerohrleitungen

Material:

vernetztes Polyethylen (RAU-PE-Xa) nach DIN 16892/93 sowie EN 15632, mit einer Sperrschicht gegen Sauerstoffdiffusion nach DIN 4726 in der Farbe rot

Farbe:

Rot



Material-Nr.	Bezeichnung	d mm	s mm	V*1 l/m	Gewicht	VPE m	Preis EUR/m
11366921005	25 x 2,3, rot, Stange 5 m	25	2,3	0,327	181,2 g/m	25	7,60
11367021005	32 x 2,9, rot, Stange 5 m	32	2,9	0,539	274,62 g/m	25	10,87
11365021005	40 x 3,7, rot, Stange 5 m	40	3,7	0,835	429,66 g/m	10	15,73
11365121005	50 x 4,6, rot, Stange 5 m	50	4,6	1,307	664,61 g/m	5	23,02
11365221005	63 x 5,8, rot, Stange 5 m	63	5,8	2,075	1,039 kg/m	5	32,77
11365321005	75 x 6,8, rot, Stange 5 m	75	6,8	2,961	1,479 kg/m	5	49,37
11365421005	90 x 8,2, rot, Stange 5 m	90	8,2	4,254	2,095 kg/m	5	64,85
11365521005	110 x 10,0, rot, Stange 5 m	110	10	6,362	3,104 kg/m	5	93,01
11364041005	125 x 11,4, rot, Stange 5 m	125	11,4	8,203	4,103 kg/m	5	114,78

*1 Volumen Medium pro Meter Rohr



02 Isoliertechnik

Nahwärmetechnik

02.01 CLIP-FLEX

CLIP-FLEX T-Muffenset

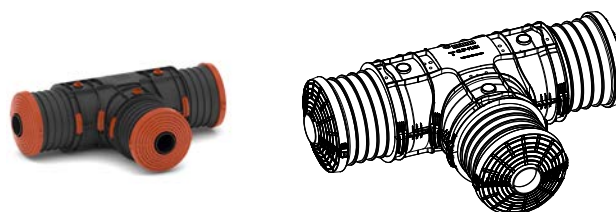
Anwendung:
patentiertes System zur flexiblen Verbindung von vorgedämmten REHAU Nahwärmerohren mit Winkelabweichung bis 22,5°

Bestandteil:

- Muffenschalenset aus Acrylnitril-Butadien-Styrol (ABS)
- Anschluss-Stutzen aus Acrylnitril-Butadien-Styrol (ABS) inklusive Dichtmanschette aus Ethylen-Propylen-Dien-Kautschuke (EPDM)
- Schnellverschluss-Spannband aus Edelstahl
- Verschluss-Halbschale aus glasfaserverstärktem Polypropylen (PP GF)
- Klammern aus glasfaserverstärkten Polyamid (PA GF)
- Muffenstopfen aus Polyoxymethylen (POM) inklusiv Ventil, Dichtring und Verschlussstopfen
- Muffenspezialkleber (Kisling ergo 5634)

Hinweis:

- zur Dämmung ist der REHAU 2K-D Muffenschaum oder der REHAU Muffenschaum zu verwenden
- Sicherheitsdatenblatt für Kisling ergo 5634 beachten



Material-Nr.	Bezeichnung	D _{min} ^{*1} mm	D _{max} ^{*2} mm	L ^{*3} mm	B ^{*4} mm	H ^{*5} mm	Gewicht kg/St	VPE St	Preis EUR/St
14503011001	T-Muffenset klein	90	150	844	545	224	5	1	364,80
14503111001	T-Muffenset groß	90	250	1020	684	330	10,8	1	587,60

*1 Rohr D_{min}

*2 Rohr D_{max}

*3 Länge L

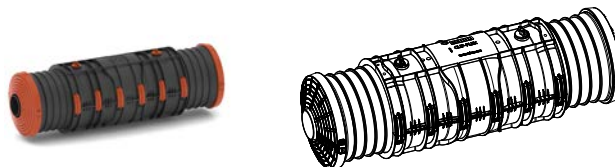
*4 Breite B

*5 Höhe H

CLIP-FLEX I-Muffenset

Anwendung:

patentiertes System zur flexiblen Verbindung von vorgedämmten REHAU Nahwärmerohren mit Winkelabweichung bis 22,5°



Bestandteil:

- Muffenschalen aus Acrylnitril-Butadien-Styrol (ABS)
- Anschluss-Stutzen aus Acrylnitril-Butadien-Styrol (ABS) inklusive Dichtmanschette aus Ethylen-Propylen-Dien-Kautschuke (EPDM)
- Schnellverschluss-Spannband aus Edelstahl
- Verschluss-Halbschale aus glasfaserverstärktem Polypropylen (PP GF)
- Klammern aus glasfaserverstärkten Polyamid (PA GF)
- Muffenstopfen aus Polyoxymethylen (POM) inklusiv Ventil, Dichtring und Verschlussstopfen
- Muffenspezialkleber (Kisling ergo 5634)

Hinweis:

- zur Dämmung ist der REHAU 2K-D Muffenschaum oder der REHAU Muffenschaum zu verwenden
- Sicherheitsdatenblatt für Kisling ergo 5634 beachten

Material-Nr.	Bezeichnung	D _{min} ^{*1} mm	D _{max} ^{*2} mm	L ^{*3} mm	B ^{*4} mm	H ^{*5} mm	Gewicht kg/St	VPE St	Preis EUR/St
14504011001	I-Muffenset klein	90	150	844	245	224	3,2	1	260,80
14504111001	I-Muffenset groß	90	250	1020	348	330	7,9	1	479,00

*1 Rohr D_{min}

*2 Rohr D_{max}

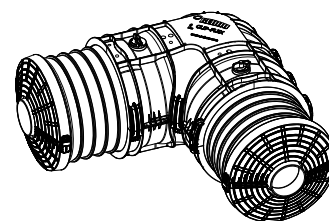
*3 Länge L

*4 Breite B

*5 Höhe H

CLIP-FLEX L-Muffenset

Anwendung:
patentiertes System zur flexiblen Verbindung von
vorgeämmten REHAU Nahwärmerohren mit Winkel-
abweichung bis 22,5°



Bestandteil:

- Muffenschalen aus Acrylnitril-Butadien-Styrol (ABS)
- Anschluss-Stutzen aus Acrylnitril-Butadien-Styrol (ABS) inklusive Dichtmanschette aus Ethylen-Propylen-Dien-Kautschuke (EPDM)
- Schnellverschluss-Spannband aus Edelstahl
- Verschluss-Halbschale aus glasfaserverstärktem Polypropylen (PP GF)
- Klammern aus glasfaserverstärkten Polyamid (PA GF)
- Muffenstopfen aus Polyoxymethylen (POM) inklusiv Ventil, Dichtring und Verschlussstopfen
- Muffenspezialkleber (Kisling ergo 5634)

Hinweis:

- zur Dämmung ist der REHAU 2K-D Muffenschaum oder der REHAU Muffenschaum zu verwenden
- Sicherheitsdatenblatt für Kisling ergo 5634 beachten

Material-Nr.	Bezeichnung	D _{min} ^{*1} mm	D _{max} ^{*2} mm	L ^{*3} mm	B ^{*4} mm	H ^{*5} mm	Gewicht kg/St	VPE St	Preis EUR/St
14505011001	L-Muffenset klein	90	150	545	545	224	3,3	1	286,40
14505111001	L-Muffenset groß	90	250	684	684	330	7,84	1	532,80

*1 Rohr D_{min}

*2 Rohr D_{max}

*3 Länge L

*4 Breite B

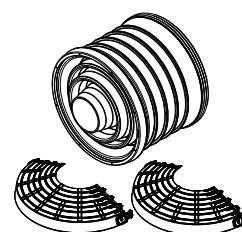
*5 Höhe H

CLIP-FLEX Anschluss-Stutzen-Set

Anwendung:
Ersatzteil für CLIP-FLEX Muffe

Bestandteil:

- Anschluss-Stutzen aus Acrylnitril-Butadien-Styrol (ABS) inklusive Dichtmanschette aus Ethylen-Propylen-Dien-Kautschuke (EPDM)
- Verschluss-Halbschale aus glasfaserverstärktem Polypropylen (PP GF)



Material-Nr.	Bezeichnung	D _{min} ^{*1} mm	D _{max} ^{*2} mm	L ^{*3} mm	B ^{*4} mm	H ^{*5} mm	Gewicht kg/St	VPE St	Preis EUR/St
14507011001	Anschlussstutzen klein	90	150	240	202	212	0,5	1	70,60
14508011001	Anschlussstutzen groß	90	250	264	202	312	0,958	1	112,50

*1 Rohr D_{min}

*2 Rohr D_{max}

*3 Länge L

*4 Breite B

*5 Höhe H

2K-D Muffenschaum

Anwendung:
zum Dämmen von CLIP-FLEX, RAUTHERMEX und
INSULPEX Clipmuffen, sowie REHAU Schrumpfmuffen

Bestandteil:

- 2K Kombi-Dose
- Einfüllröhrchen
- Einmalhandschuhe

Hinweis:

- Montageanweisung und Sicherheitsdatenblätter beachten
- ab dem 24. August 2023 muss vor der industriellen oder gewerblichen Verwendung eine angemessene Schulung (Modul 1) erfolgen
- 12 Dosen pro Karton



safety data sheet



reha.com/qr/b96b8f269c

Mengenbedarf 2K-D Muffenschaum	CLIP-FLEX 90-150			CLIP-FLEX 90-250		
größtes Mantelrohr	T	I	L	T	I	L
Ø 90 - 120 mm	2 x	1,5 x	1 x			
Ø 125 - 150 mm	1,5 x	1 x	1 x			
Ø 160 - 175 mm				5 x	3,5 x	3 x
Ø 180 - 210 mm				5 x	3 x	2,5 x
Ø 225 - 250 mm				4 x	2,5 x	2 x

Material-Nr.	Bezeichnung	V*1	Gewicht g/St	VPE St	Preis EUR/St
14509011001	400 ml Kombi-Dose	10-13 l	610	1	17,30

*1 Schaumvolumen

02.02 Schrumpfmuffe**REHAU T-Schrumpfmuffenset**

Eigenschaft:
zur Anpassung der T-Muffe an den Mantelrohrdurchmesser der Rohre kann die Muffe an den Markierungen der Abgänge entsprechend abgelängt werden

Bestandteil:

- PE-Grundkörper
- 3 Schrumpfschläuche
- 3 Entlüftungsstopfen
- Verschlusschrauben
- Dichtband
- Montageanweisung



Hinweis:

zur Dämmung ist der REHAU 2K-D Muffenschaum oder der REHAU Muffenschaum zu verwenden

Material-Nr.	Bezeichnung	D _{min} mm	D _{max} ^{*1} mm	L ^{*2} mm	H mm	Gewicht kg/St	VPE St	Preis EUR/St
13300241001	T-Muffenset klein	90	150	650	530	3,294	1	406,30
13300251001 ^{*3}	T-Muffenset groß	90	225	790	644	4,325	1	548,40

*1 Rohr D_{max}

*2 Länge L

*3 im Abgang maximal 210 mm

REHAU I-Schrumpfmuffenset

Eigenschaft:

zur Anpassung der I-Muffe an den Mantelrohrdurchmesser der Rohre kann die Muffe an den Markierungen der Abgänge entsprechend abgelängt werden

Bestandteil:

- PE-Grundkörper
- 2 Schrumpfschläuche
- 2 Entlüftungsstopfen
- Montageanweisung

Hinweis:

zur Dämmung ist der REHAU 2K-D Muffenschaum oder der REHAU Muffenschaum zu verwenden



Material-Nr.	Bezeichnung	D _{min} mm	D _{max} ^{*1} mm	L ^{*2} mm	Gewicht kg/St	VPE St	Preis EUR/St
13300681001	I-Muffenset klein	90	150	650	1,763	1	273,10
13300691001 ^{*3}	I-Muffenset groß	90	225	670	2,773	1	374,90

^{*1} Rohr D_{max}

^{*2} Länge L

^{*3} maximal eine Anschlussseite 225 mm

REHAU L-Schrumpfmuffenset

Eigenschaft:

zur Anpassung der L-Muffe an den Mantelrohrdurchmesser der Rohre kann die Muffe an den Markierungen der Abgänge entsprechend abgelängt werden

Bestandteil:

- PE-Grundkörper
- 2 Schrumpfschläuche
- 2 Entlüftungsstopfen
- Verschlusschrauben
- Dichtband
- Montageanweisung

Hinweis:

zur Dämmung ist der REHAU 2K-D Muffenschaum oder der REHAU Muffenschaum zu verwenden



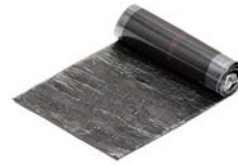
Material-Nr.	Bezeichnung	D _{min} mm	D _{max} ^{*1} mm	L ^{*2} mm	Gewicht kg/St	VPE St	Preis EUR/St
13300261001	L-Muffenset klein	90	150	502	2,413	1	312,20
13300271001	L-Muffenset groß	90	225	590	3,433	1	481,20

^{*1} Rohr D_{max}

^{*2} Länge L

REHAU Schrumpfmanschette

Anwendung:
zur Reparatur von RAUVITHERM oder RAUTHERMEX
Rohr sowie T-, I- und L-Muffen



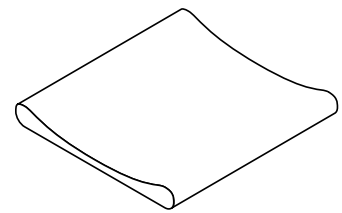
Material-Nr.	Bezeichnung	Gewicht kg/St	VPE St	Preis EUR/St
13533531001	300 mm breit, 970 mm lang	0,7	1	162,60

Ersatzschrumpfschlauch

Anwendung:

- als Ersatz für die T-, I- und L-Schrumpfmuffen
- als Abdichtung zwischen Nahwärmeschacht und Rohr

Hinweis:
Artikel wird in m abgerechnet. 1 Stück ist 0,33 m bzw.
0,4 m



Material-Nr.	Bezeichnung	L* ¹ mm	D1* ² mm	D2* ³ mm	Gewicht	VPE m	Preis EUR/m
12979911033	Schrumpfmuffen klein und Nahwärmeschacht	330	230	80	1,139 kg/m	0,33	285,50
12979921040	für Schrumpfmuffen groß	400	300	90	965 g/m	0,4	274,90

*1 Länge L

*2 Innendurchmesser vor Schrumpf

*3 minimaler Innendurchmesser nach Schrumpf

2K-D Muffenschaum

Anwendung:

zum Dämmen von CLIP-FLEX, RAUTHERMEX und INSULPEX Clipmuffen, sowie REHAU Schrumpfmuffen

Bestandteil:

- 2K Kombi-Dose
- Einfüllröhrchen
- Einmalhandschuhe

Hinweis:

- Montageanweisung und Sicherheitsdatenblätter beachten
- ab dem 24. August 2023 muss vor der industriellen oder gewerblichen Verwendung eine angemessene Schulung (Modul 1) erfolgen
- 12 Dosen pro Karton



safety data sheet



rehau.com/qr/b96b8f269c

Mengenbedarf 2K-D Muffenschaum

Schrumpfmuffe	Menge 2K-D
T klein	2 x
T groß	3 x
I klein	1 x
I groß	2 x
L klein	1,5 x
L groß	3 x

Material-Nr.	Bezeichnung	V*1	Gewicht g/St	VPE St	Preis EUR/St
14509011001	400 ml Kombi-Dose	10-13 l	610	1	17,30

*1 Schaumvolumen

Muffenschaum Generation II

Anwendung:

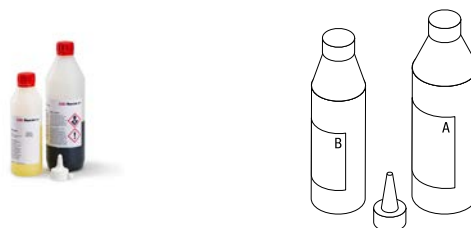
zum Dämmen von RAUTHERMEX und INSULPEX Clipmuffen, sowie REHAU Schrumpfmuffen

Bestandteil:

- Schaumflasche Komponente A
- Schaumflasche Komponente B
- Dosierkappe
- Montageanweisung

Hinweis:

- Montageanweisung und Sicherheitsdatenblätter beachten
- seit dem 24. August 2023 muss vor der industriellen oder gewerblichen Verwendung eine angemessene Schulung (Modul 1 und 2) erfolgen



Material-Nr.	Bezeichnung	passend für RAUTHERMEX Clipmuffe	passend für Schrumpfmuffe	V*1	Gewicht kg/St	VPE St	Preis EUR/St
14502051001	Größe 5	RTX I- und L-Muffe klein	Schrumpfmuffe I klein	10-11 l	0,825	1	33,80
14502061001	Größe 6.2	RTX T-Muffe klein	Schrumpfmuffe L klein	14-15 l	1,276	1	41,30
14502071001	Größe 7		Schrumpfmuffe T klein	17-19 l	1,436	1	51,00
14502081001	Größe 8	RTX I- und L-Muffe groß	Schrumpfmuffe I groß	22-24 l	1,806	1	57,00
14502811001	Größe 8.1		Schrumpfmuffe L groß	25-27 l	1,981	1	60,70
14502911001	Größe 9.1	RTX T-Muffe groß	Schrumpfmuffe T groß	31-34 l	2,423	1	67,90

*1 Schaumvolumen

02.03 Clipmuffe

RAUTHERMEX T-Muffenset für Abzweige

Eigenschaft:

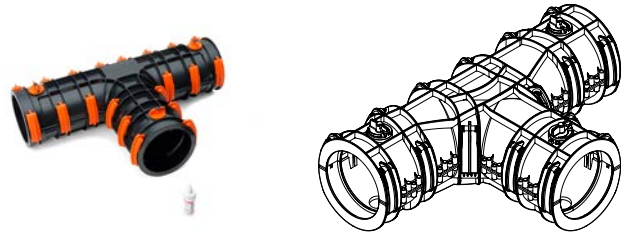
zur Anpassung der T-Muffe an den Mantelrohrdurchmesser der RAUTHERMEX Rohre ist die Muffe an 3 Abgängen mit jeweils einem Muffendichtring abzudichten

Bestandteil:

- Muffenschalen aus ABS (76 - 126 bzw. 76 - 182)
- Klammern aus POM (20 bzw. 27)
- Muffenstopfen aus POM inkl. Ventil, Dichtring und Verschlussstopfen (3)
- Muffenkleber (Kisling ergo 5889)
- Montageanweisung

Hinweis:

- zur Dämmung ist der REHAU 2K-D Muffenschaum oder der REHAU Muffenschaum zu verwenden
- Sicherheitsdatenblatt für Kisling ergo 5889 beachten



Material-Nr.	Bezeichnung	D _{min} mm	D _{max} ^{*1} mm	L ^{*2} mm	H mm	Gewicht kg/St	VPE St	Preis EUR/St
13300551001	T-Muffenset klein Generation III	76	126	643	415	2,8	1	278,90
13510541001	T-Muffenset groß	76	182	740	500	8	1	432,50

*1 Rohr D_{max}

*2 Länge L

RAUTHERMEX I-Muffenset für Verbindungen

Eigenschaft:

zur Anpassung der I-Muffe an den Mantelrohrdurchmesser der RAUTHERMEX Rohre ist die Muffe an 2 Abgängen mit jeweils einem Muffendichtring abzudichten

Bestandteil:

- Muffenschalen aus ABS (76 - 126 bzw. 76 - 182)
- Klammern aus POM (14 bzw. 22)
- Muffenstopfen aus POM inkl. Ventil, Dichtring und Verschlussstopfen (2)
- Muffenkleber (Kisling ergo 5889)
- Montageanweisung

Hinweis:

- zur Dämmung ist der REHAU 2K-D Muffenschaum oder der REHAU Muffenschaum zu verwenden
- Sicherheitsdatenblatt für Kisling ergo 5889 beachten



Material-Nr.	Bezeichnung	D _{min} mm	D _{max} ^{*1} mm	L ^{*2} mm	Gewicht kg/St	VPE St	Preis EUR/St
13300561001	I-Muffenset klein Generation III	76	126	642	2,2	1	199,70
13520381001	I-Muffenset groß	76	182	752	4,5	1	376,20

*1 Rohr D_{max}

*2 Länge L

RAUTHERMEX L-Muffenset für Verbindungen

Eigenschaft:

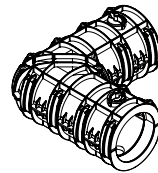
zur Anpassung der L-Muffe an den Mantelrohrdurchmesser der RAUTHERMEX Rohre ist die Muffe an 2 Abgängen mit jeweils einem Muffendichtring abzudichten

Bestandteil:

- Muffenschalenset aus ABS (76 - 126 bzw. 76 - 182)
- Klammern aus POM (15 bzw. 22)
- Muffenstopfen aus POM inkl. Ventil, Dichtring und Verschlussstopfen (2)
- Muffenkleber (Kisling ergo 5889)
- Montageanweisung

Hinweis:

- zur Dämmung ist der REHAU 2K-D Muffenschaum oder der REHAU Muffenschaum zu verwenden
- Sicherheitsdatenblatt für Kisling ergo 5889 beachten



Material-Nr.	Bezeichnung	D _{min} mm	D _{max} ^{*1} mm	L ^{*2} mm	H mm	Gewicht kg/St	VPE St	Preis EUR/St
13300571001	L-Muffenset klein Generation III	76	126	415	415	2,1	1	224,40
13520391001	L-Muffenset groß	76	182	508	508	4,4	1	429,20

*1 Rohr D_{max}

*2 Länge L

RAUTHERMEX Muffendichtring klein

Anwendung:

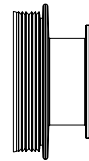
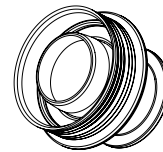
zur Abdichtung der Clipmuffensets klein gegen das Mantelrohr der RAUTHERMEX Rohre

Eigenschaft:

- jeder Muffenabgang ist mit passendem Muffendichtring abzudichten
- Innendurchmesser Muffendichtring = Außendurchmesser Rohr

Material:

- Ethylen-Propylen-Dien-Kautschuk (EPDM)
- Edelstahl-Spannband
- Hartkunststoff als Stützring



Material-Nr.	Bezeichnung	Di mm	Gewicht g/St	VPE St	Preis EUR/St
13300161001	76 mm, passend für Muffe klein	76	390	1	28,10
13300171001	91 mm, passend für Muffe klein	91	420	1	28,30
13300181001	111 mm, passend für Muffe klein	111	430	1	28,80
13300191001	126 mm, passend für Muffe klein	126	100	1	29,10

RAUTHERMEX Muffendichtring groß

Anwendung:
zur Abdichtung der Clipmuffensets groß gegen das Mantelrohr der RAUTHERMEX Rohre

Eigenschaft:

- jeder Muffenabgang ist mit passendem Muffendichtring abzudichten
- Innendurchmesser Muffendichtring = Außendurchmesser Rohr

Material:

Ethylen-Propylen-Dien-Kautschuk (EPDM)



Material-Nr.	Bezeichnung	Di mm	Gewicht	VPE St	Preis EUR/St
13510551001 ^{*1}	76 mm, passend für Muffe groß	76	1,06 kg/St	1	76,50
13510561001	91 mm, passend für Muffe groß	91	1,04 kg/St	1	64,20
13510571001	111 mm, passend für Muffe groß	111	900 g/St	1	62,50
13510581001	126 mm, passend für Muffe groß	126	820 g/St	1	52,50
13510591001	142 mm, passend für Muffe groß	142	880 g/St	1	49,00
13510611001	162 mm, passend für Muffe groß	162	780 g/St	1	45,40
13510621001	182 mm, passend für Muffe groß	182	580 g/St	1	38,10
13577981001	202 mm, passend für Muffe groß	202	1,8 kg/St	1	87,70

^{*1} auftragsbezogene Fertigung

2K-D Muffenschaum

Anwendung:
zum Dämmen von CLIP-FLEX, RAUTHERMEX und INSULPEX Clipmuffen, sowie REHAU Schrumpfmuffen

Bestandteil:

- 2K Kombi-Dose
- Einfüllröhrchen
- Einmalhandschuhe

Hinweis:

- Montageanweisung und Sicherheitsdatenblätter beachten
- ab dem 24. August 2023 muss vor der industriellen oder gewerblichen Verwendung eine angemessene Schulung (Modul 1) erfolgen
- 12 Dosen pro Karton



safety data sheet



rehau.com/qr/b96b8f269c

**Mengenbedarf
2K-D Muffenschaum**

RTX Clipmuffe	Menge 2K-D
T klein	1,5 x
T groß	3 x
I klein	1 x
I groß	2 x
L klein	1 x
L groß	2 x

Material-Nr.	Bezeichnung	V ^{*1}	Gewicht g/St	VPE St	Preis EUR/St
14509011001	400 ml Kombi-Dose	10-13 l	610	1	17,30

^{*1} Schaumvolumen

Muffenschaum Generation II

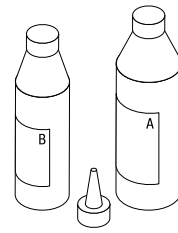
Anwendung:
zum Dämmen von RAUTHERMEX und INSULPEX
Clipmuffen, sowie REHAU Schrumpfmuffen

Bestandteil:

- Schaumflasche Komponente A
- Schaumflasche Komponente B
- Dosierkappe
- Montageanweisung

Hinweis:

- Montageanweisung und Sicherheitsdatenblätter beachten
- seit dem 24. August 2023 muss vor der industriellen oder gewerblichen Verwendung eine angemessene Schulung (Modul 1 und 2) erfolgen



Material-Nr.	Bezeichnung	passend für RAUTHERMEX Clipmuffe	passend für Schrumpfmuffe	V ^{*1}	Gewicht	VPE	Preis
					kg/St	St	
14502051001	Größe 5	RTX I- und L-Muffe klein	Schrumpfmuffe I klein	10-11 l	0,825	1	33,80
14502061001	Größe 6.2	RTX T-Muffe klein	Schrumpfmuffe L klein	14-15 l	1,276	1	41,30
14502081001	Größe 8	RTX I- und L-Muffe groß	Schrumpfmuffe I groß	22-24 l	1,806	1	57,00
14502911001	Größe 9.1	RTX T-Muffe groß	Schrumpfmuffe T groß	31-34 l	2,423	1	67,90

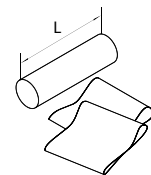
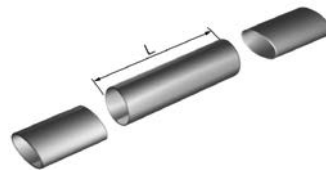
^{*1} Schaumvolumen

RAUTHERMEX Verbindungsmuffenset Sondermaße

Anwendung:
zur Dämmung der Rohrverbindungen zwischen
RAUTHERMEX, INSUPLEX und/oder KMR

Bestandteil:

- PE-Formteil
- Schleifband
- Schrumpfbänder bzw. Schrumpfschläuche
- 2 Entlüftungstopfen
- Polyurethan-Muffenschaum



Material-Nr.	Bezeichnung	d1	d2	L ^{*1}	Gewicht	VPE	Preis
		mm	mm	mm	kg/St	St	
12156271001 ^{*2}	Sondermaß 182 / 250 mm	182	250	600	3,8	1	414,20
12156281001 ^{*2}	Sondermaß 202 / 250 mm	202	250	600	3,9	1	414,20
12988221001 ^{*2}	Sondermaß 250 / 250 mm	250	250	600	4	1	414,20

^{*1} Länge L

^{*2} auftragsbezogene Fertigung



03 **Zubehör**

Nahwärmetechnik

03.01 RAUPIPEX Zubehör

RAUPIPEX Dichtkragen

Anwendung:

- zur Abdichtung von Durchführungen bei drückendem Wasser bis 0,5 bar
- zum Einbau bei Wanddurchbrüchen in Verbindung mit Quellschutt
- zum Einbetonieren in Wände und Bodenplatten

Eigenschaft:

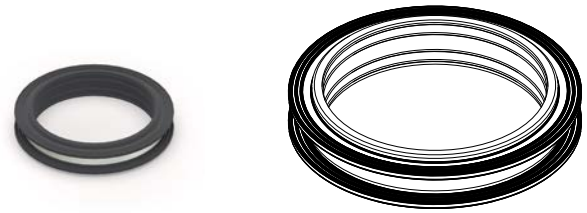
- direkte Montage auf RAUPIPEX Rohr mittels Edelstahlspannband
- radondicht
- gasdicht

Bestandteil:

- Formteil aus EPDM
- Edelstahlspannband

Hinweis:

in Kombination mit WU-Beton ist eine Mindestüberdeckung von 40 mm erforderlich



Material-Nr.	Bezeichnung	D mm	Da mm	D _{min} ^{*1} mm	Gewicht g/St	VPE St	Preis EUR/St
14503021001	100/155	100	155	235	345	1	29,90
14503031001	125/175	125	175	255	415	1	34,70
14503041001	150/205	150	205	285	498	1	43,10
14503051001	175/230	175	230	310	567	1	47,00
14503061001	200/250	200	250	330	637	1	53,60
14503071001	225/275	225	275	355	710	1	61,50

*1 Minstdurchmesser Durchführung

RAUPIPEX Dichtflansch FA 80-B

Anwendung:

- als Abdichtung durch Betonwerke und im Futterrohr durch Mauerwerke bei drückendem Wasser, bis 5 m Wassersäule in Kombination mit RAUPIPEX Rohren für Außendurchmesser 100 - 225 mm
- als Zentrierung der Rohre im Futterrohr oder Kernlochbohrung

Eigenschaft:

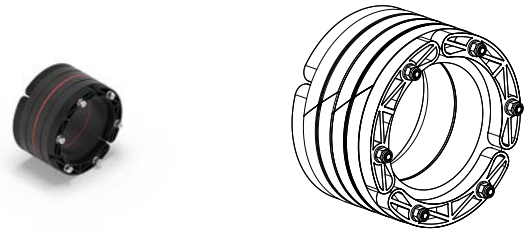
- Breite: ca. 125 mm
- geteilte Dichtung für nachträgliche Montage geeignet
- radondicht
- gasdicht

Bestandteil:

- Dichtungsgummi EPDM
- Druckplatten aus GFK
- Schrauben aus V2A
- Schraubenfett und Dichtungsgummi nach KTW-Empfehlung

Hinweis:

- zur Zentrierung der Rohre wird zusätzlich der Dichtflansch FA 40-B empfohlen
- Bei Verwendung in Kernbohrungen ist die Bohrlochlaibung mit dem REHAU Epoxydharz-Kit zu konservieren



Material-Nr.	Bezeichnung	Kernlochbohrung D _a	Gewicht	VPE	Preis
		mm	kg/St	St	EUR/St
14504021001	100/150	150	1,09	1	196,80
10516841001	125-126/200	200	2,56	1	274,90
14504041001	150/200	200	2,05	1	254,40
14504051001	175/250	250	3,51	1	376,90
10516881001	200-202/300	300	4,7	1	554,20
14504071001	225/300	300	3,97	1	540,80

RAUPIPEX Dichtflansch FA 40-B

Anwendung:

- als Abdichtung durch Betonwerke und im Futterrohr durch Mauerwerke bei drückendem Wasser, bis 3 m Wassersäule in Kombination mit RAUPIPEX Röhren für Außendurchmesser 100 - 225 mm
- als Zentrierung der Röhre im Futterrohr oder Kernlochbohrung

Eigenschaft:

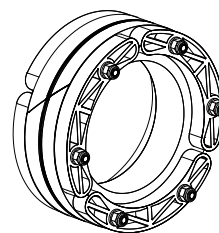
- Breite: ca. 85 mm
- geteilte Dichtung für nachträgliche Montage geeignet
- radondicht
- gasdicht

Bestandteil:

- Dichtungsgummi EPDM
- Druckplatten aus GFK
- Schrauben aus V2A
- Schraubenfett und Dichtungsgummi nach KTW-Empfehlung

Hinweis:

Bei Verwendung in Kernbohrungen ist die Bohrlochlaibung mit dem REHAU Epoxydharz-Kit zu konservieren



Material-Nr.	Bezeichnung	Kernlochbohrung D _a	Gewicht kg/St	VPE St	Preis EUR/St
		mm			
14504081001	100/150	150	0,69	1	132,50
10516741001	125-126/200	200	1,51	1	192,50
14504121001	150/200	200	0,94	1	181,30
14504131001	175/250	250	2,06	1	239,40
10516781001	200-202/300	300	3,48	1	447,00
14504151001	225/300	300	2,57	1	437,80

RAUPIPEX Kombidichtung FA 80-K

Anwendung:
als Abdichtung durch Betonwerke und im Futterrohr durch Mauerwerke bei drückendem Wasser, bis 3 m Wassersäule in Kombination mit RAUPIPEX Rohren

Eigenschaft:

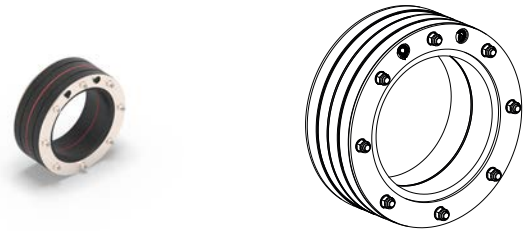
- 2 Kabeldurchführungen für 6 - 16 mm Erdkabel
- Breite: ca. 50 mm
- radondicht
- gasdicht

Bestandteil:

- Dichtungsgummi EPDM Shore 40° ± 5°
- Dichtplatten und Schrauben aus V2A

Hinweis:

Bei Verwendung in Kernbohrungen ist die Bohrlochlaibung mit dem REHAU Epoxydharz-Kit zu konservieren



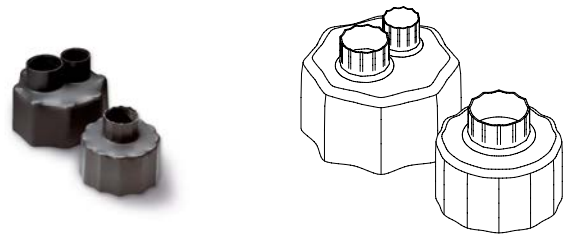
Material-Nr.	Bezeichnung	Gewicht kg/St	VPE St	Preis EUR/St
14503801001	125/200	2	1	297,30
14503811001	150/250	2,75	1	398,70

Schrumpfendkappe

Anwendung:
geeignet für den Schutz vor Feuchtigkeit und zur Abdeckung der Dämmung an den Rohrenden

Material:

hochschrumpfendes PE-X mit Kleber



Material-Nr.	Bezeichnung	Gewicht g/St	VPE St	Preis EUR/St
UNO				
12099611001	UNO 25-50 / 76-126	100	1	54,70
12099621001	UNO 50-75 / 126-150	120	1	60,70
12099631001	UNO 75-140 / 162-225	140	1	84,50
DUO				
12099641001	DUO 20-25 / 91-126	110	1	122,30
12099661001	DUO 20-50 / 111-150	120	1	161,70
12099671001	DUO 40-50 / 162-202	140	1	201,80
12099681001	DUO 63-75 / 182-250	130	1	258,80

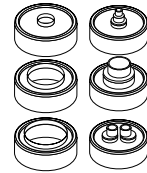
RAUPIPEX Gummiendkappe

Anwendung:
geeignet für den Schutz vor Feuchtigkeit und zur
Abdeckung der Dämmung an den Rohrenden

Material:
Ethylen-Propylen-Dien-Kautschuk (EPDM)

Farbe:
Schwarz

Hinweis:
mit bauseitigen Edelstahl-Ringschellen kann eine Wasser-
dichtigkeit bis 3 m Wassersäule erreicht werden



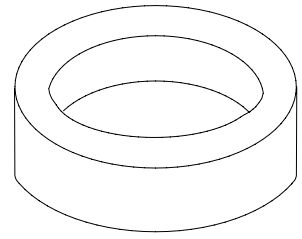
Material-Nr.	Bezeichnung	Gewicht g/St	VPE St	Preis EUR/St
UNO				
14501181001	UNO 25-40 / 100	70	1	17,90
13200121001	UNO 25-40 / 120-125	110	1	31,00
14501191001	UNO 32-50 / 125	100	1	21,90
14501211001	UNO 50-63 / 150	150	1	22,20
14501221001	UNO 63-110 / 175	170	1	27,90
14501231001	UNO 90-125 / 200	200	1	33,10
14501241001	UNO 125-140 / 225	220	1	34,40
DUO				
14501251001	DUO 20-32 / 125	150	1	19,60
14501261001	DUO 32-40 / 150	170	1	22,20
14501271001	DUO 40-50 / 175	180	1	27,40
14501281001	DUO 50-63 / 200	190	1	31,50
14501291001	DUO 63-75 / 225	290	1	35,20

RAUPIPEX Aufsteckendkappe UNO

Anwendung:
geeignet zur Abdeckung der Dämmung an den Rohrenden
in trockenen Räumen

Material:
Polyethylen mit geringer Dichte (PE-LD)

Farbe:
Schwarz



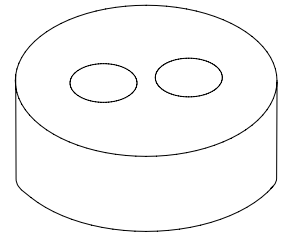
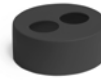
Material-Nr.	Bezeichnung	Gewicht g/St	VPE St	Preis EUR/St
14502991001	25/100	120	1	15,90
14503081001	32/100	120	1	15,90
14502031001	40/125	120	1	19,80
14502041001	50/125	120	1	19,80
14502091001	63/150	120	1	20,70
14502101001	75/175	140	1	25,50
14502111001	90/175	140	1	25,50
14502121001	110/200	150	1	25,50
14502131001	125/200	150	1	26,10

RAUPIPEX Aufsteckendkappe DUO

Anwendung:
geeignet zur Abdeckung der Dämmung an den Rohrenden
in trockenen Räumen

Material:
Polyethylen mit geringer Dichte (PE-LD)

Farbe:
Schwarz



Material-Nr.	Bezeichnung	Gewicht g/St	VPE St	Preis EUR/St
14502141001	25 + 25/125	120	1	19,80
14502151001	32 + 32/125	120	1	21,20
14502161001	40 + 40/150	140	1	22,70
14502171001	50 + 50/175	140	1	26,30
14502181001	63 + 63/200	150	1	31,60
14502191001	75 + 75/225	150	1	41,20

03.02 RAUTHERMEX Zubehör

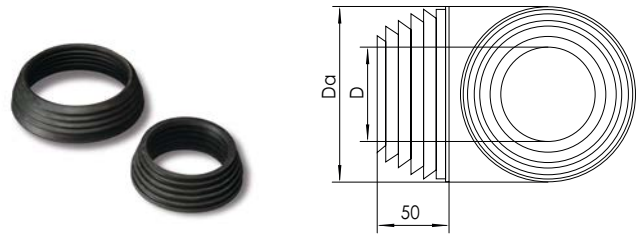
Mauerdichtring

Anwendung:
geeignet als Hauseinführung durch Mauerwerke, in Verbindung mit handelsüblichem Quells Mörtel bei nicht drückendem Wasser bis 2 m Wassersäule

Material:
profilierter Naturkautschuk

Farbe:
Schwarz (RAL 9005)

Hinweis:
Bei Verwendung mit RAUVITHERM ist das RAUVITHERM Dichtband zwischen Rohr und Dichtung einzubauen



Material-Nr.	Bezeichnung	D	Da	RTX UNO	RTX DUO	RVT UNO	RVT DUO	Gewicht	VPE	Preis
		mm	mm					g/St	St	EUR/St
12403531001* ¹	76/118 mm	76	118	für cool 25, 32 und TW 20, 25, 32				280	1	16,10
12403631001	91/133 mm	91	133	25, 32, 40				280	1	17,70
12403731001	111/153 mm	111	153	32 P, 50* ²	25, 32	25, 32		300	1	19,60
12403831001	126/168 mm	126	168	40 P, 50 P, 63* ²	32 P, 40	40		340	1	23,50
12403931001	142/183 mm	142	183	63 P* ²	40 P	50, 63	25, 32, 40	340	1	24,20
12404031001	162/203 mm	162	203	75 P, 90, 110	50	75		400	1	26,30
12391011001	182/223 mm	182	223	90 P, 110 P, 125* ²	50 P, 63	90, 110	50	440	1	27,60
13532781001	202/234 mm	202	234	110 PP, 125 P, 140* ²	63 P, 75	125	63	480	1	29,90
12199831001* ¹	225/261 mm	225	261	für Hauseinführungsbogen 140/225				550	1	29,90
12988181001* ¹	250/286 mm	250	286	160				650	1	33,10

*¹ auftragsbezogene Fertigung

*² P = plus Isolierung, PP = plusplus Isolierung

RAUTHERMEX Dichtflansch FA 80-B

Anwendung:

als Abdichtung durch Betonwerke und im Futterrohr durch Mauerwerke bei drückendem Wasser, bis 5 m Wassersäule in Kombination mit RAUTHERMEX und INSULPEX

Eigenschaft:

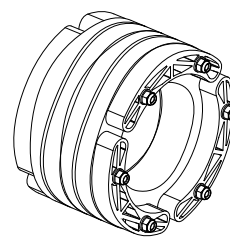
- Breite: ca. 125 mm
- geteilte Dichtung für nachträgliche Montage geeignet
- radondicht
- gasdicht

Bestandteil:

- Dichtungsgummi EPDM
- Dichtplatten aus glasfaserverstärktem Kunststoff (GFK)
- Schrauben aus V2A
- Schraubenfett und Dichtungsgummi nach KTW-Empfehlung

Hinweis:

- zur Zentrierung der Rohre wird zusätzlich der Dichtflansch FA 40-B empfohlen
- Bei Verwendung in Kernbohrungen ist die Bohrlochiaubung mit dem REHAU Epoxydharz-Kit zu konservieren



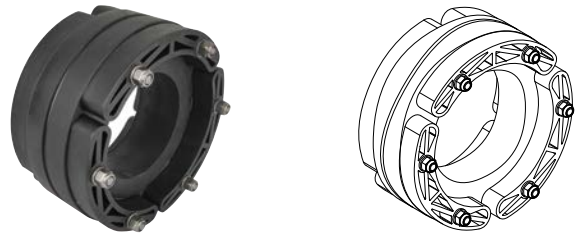
Material-Nr.	Bezeichnung	Kernlochbohrung D _a	Gewicht	VPE	Preis
		mm	kg/St	St	EUR/St
10516811001	76/125	125	1,13	1	140,70
10516821001	91/150	150	1,33	1	202,70
10516831001	111/200	200	2,65	1	292,90
10516841001	125-126/200	200	2,56	1	274,90
10516851001	142/200	250	2,71	1	262,00
10516861001	162/250	250	3,51	1	388,20
10516871001	182/250	250	4,21	1	358,60
10516881001	200-202/300	300	4,7	1	554,20
10516891001* ¹	250/350	300	7,06	1	653,40

*¹ Lieferzeit auf Anfrage

RAUTHERMEX Dichtflansch FA 40-B

Anwendung:

- als Zentrierung der Rohre im Futterrohr oder Kernlochbohrung
- als Abdichtung durch Betonwerke und im Futterrohr durch Mauerwerke bei drückendem Wasser, bis 3 m Wassersäule in Kombination mit RAUTHERMEX-Rohren für Außendurchmesser 162 - 250 mm



Eigenschaft:

- Breite: ca. 85 mm
- geteilte Dichtung für nachträgliche Montage geeignet
- radondicht
- gasdicht

Bestandteil:

- Dichtungsgummi EPDM
- Dichtplatten aus glasfaserverstärktem Kunststoff (GFK)
- Schrauben aus V2A
- Schraubenfett und Dichtungsgummi nach KTW-Empfehlung

Hinweis:

Bei Verwendung in Kernbohrungen ist die Bohrlochlaibung mit dem REHAU Epoxydharz-Kit zu konservieren

Material-Nr.	Bezeichnung	Kernlochbohrung D _a mm	Gewicht kg/St	VPE St	Preis EUR/St
10516711001	76/125	125	0,67	1	95,80
10516721001	91/150	150	0,82	1	136,50
10516731001	111/200	200	1,33	1	177,80
10516741001	125-126/200	200	1,51	1	192,50
10516751001	142/200	200	1,36	1	186,70
10516761001	162/250	250	2,03	1	246,60
10516771001	182/250	250	2,18	1	236,50
10516781001	200-202/300	300	3,48	1	447,00
10516791001* ¹	250/350	300	4,96	1	530,90

*¹ Lieferzeit auf Anfrage

Epoxydharz-Kit

Anwendung:
zur Versiegelung des Betons bei Kernlochbohrungen

Bestandteil:

- Zwei-Komponenten-Epoxydharz
- Komponente A: Wimadur 2K Flüssigkunststoff (Code 9073-003)
- Komponente B: Wimadur EP-Härter (Code 8072-002)
- Pinsel (Länge: ca. 40 cm)
- 1 Paar Latex-Handschuhe
- Montageanweisung

Hinweis:

Montageanweisung und Sicherheitsdatenblätter beachten



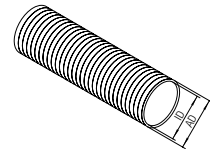
Material-Nr.	Bezeichnung	Gewicht kg/St	VPE St	Preis EUR/St
12228541001	Bohrlochkonservierung für 3,5 qm Fläche	1,4	1	159,10

RAUTHERMEX/RAUUIPEX Futterrohr

Anwendung:
geeignet für Dichtflansch FA 40-B und FA 80-B

Eigenschaft:

- stark aufgeraute Oberfläche zur sicheren Abdichtung gegenüber Beton
- Futterrohr kann zusammen mit Schalungshalter in Betonbauten einbetoniert werden



Material-Nr.	Bezeichnung	ID mm	AD mm	Länge L mm	Gewicht kg/St	VPE St	Preis EUR/St
12227741001 ^{*1}	ID 125 (131 x 3,0)	125	131	600	1,19	1	44,70
12227841001 ^{*1}	ID 150 (160 x 5,0)	150	160	600	1,95	1	47,90
12227941001	ID 200 (210 x 5,0)	200	210	600	2,76	1	117,30
12228041001	ID 250 (280 x 15)	250	280	600	9,41	1	366,10

^{*1} auftragsbezogene Fertigung

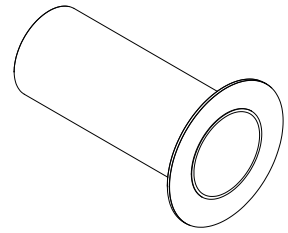
RAUTHERMEX/RAUUIPEX Futterrohr mit Klebeflansch

Anwendung:

- geeignet für Dichtflansch FA 40-B und FA 80-B
- geeignet für Kombidichtung FA 80-K

Eigenschaft:

Futterrohr mit Klebeflansch zum Einbau in Wände mit außenliegender Bitumenabdichtung (z.B. schwarze Wanne)



Material-Nr.	Bezeichnung	ID mm	Länge L mm	Gewicht kg/St	VPE St	Preis EUR/St
14503901001	ID 150	150	400	1,6	1	191,20
14503911001	ID 200	200	400	2	1	249,80
14503921001	ID 250	250	400	6,3	1	468,70
14503931001	ID 300	300	400	3,8	1	498,70

Schalungshalterung

Anwendung:

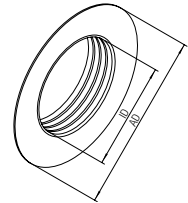
zur Fixierung der Futterrohre in Betonwandschalungen

Material:

Polyethylen mit geringer Dichte (PE-LD)

Farbe:

Gelb



Material-Nr.	Bezeichnung	ID mm	AD mm	Länge L mm	Gewicht kg/St	VPE St	Preis EUR/St
12228141001 ^{*1}	für Futterrohr ID 125 mm	125	205	20	0,067	1	22,40
12228241001 ^{*1}	für Futterrohr ID 150 mm	150	245	20	0,102	1	30,60
12228341001 ^{*1}	für Futterrohr ID 200 mm	200	300	18	0,152	1	50,20
12228441001	für Futterrohr ID 250 mm	250	395	18	0,294	1	55,00

^{*1} auftragsbezogene Fertigung

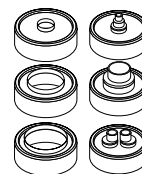
RAUTHERMEX Gummiendkappe

Anwendung:
geeignet für den Schutz vor Feuchtigkeit und zur
Abdeckung der Dämmung an den Rohrenden

Material:
Ethylen-Propylen-Dien-Kautschuk (EPDM)

Farbe:
Schwarz

Hinweis:
mit bauseitigen Edelstahl-Ringschellen kann eine Wasser-
dichtigkeit bis 3 m Wassersäule erreicht werden

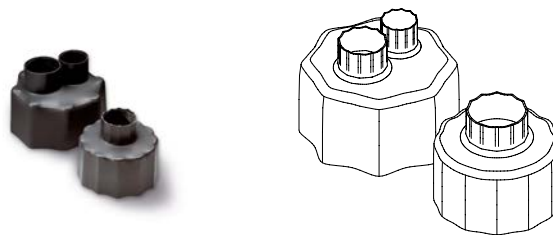


Material-Nr.	Bezeichnung	Gewicht g/St	VPE St	Preis EUR/St
UNO				
12163971001	UNO 25-40 / 91	100	1	22,90
12163981001	UNO 32-50 / 111	120	1	26,00
12181791001	UNO 40-63 / 126	119	1	34,90
13200211001	UNO 50-63 / 142-150	155	1	23,50
12181851001	UNO 75-110 / 162-175	162	1	34,40
12181861001	UNO 90-125 / 175-182	209	1	42,80
13200411001	UNO 110 / 190-202	180	1	25,90
12181871001	UNO 140 / 202	221	1	50,90
12181881001	UNO 160 / 250	247	1	52,00
DUO				
12163991001	DUO 20-32 / 111	120	1	25,60
12181891001	DUO 32-40 / 126	113	1	29,90
13200071001	DUO 25-40 / 142-150	170	1	39,10
12181911001	DUO 50 / 162	144	1	34,50
12181921001	DUO 50-63 / 182	177	1	37,30
13200611001	DUO 63-75 / 202-210	240	1	36,10

Schrumpfendkappe

Anwendung:
geeignet für den Schutz vor Feuchtigkeit und zur
Abdeckung der Dämmung an den Rohrenden

Material:
hochschrumpfendes PE-X mit Kleber



Material-Nr.	Bezeichnung	Gewicht g/St	VPE St	Preis EUR/St
UNO				
12099611001	UNO 25-50 / 76-126	100	1	54,70
12099621001	UNO 50-75 / 126-150	120	1	60,70
12099631001	UNO 75-140 / 162-225	140	1	84,50
12988211001* ¹	UNO 160 / 250	500	1	117,20
DUO				
12099641001	DUO 20-25 / 91-126	110	1	122,30
12099661001	DUO 20-50 / 111-150	120	1	161,70
12099671001	DUO 40-50 / 162-202	140	1	201,80
12099681001	DUO 63-75 / 182-250	130	1	258,80

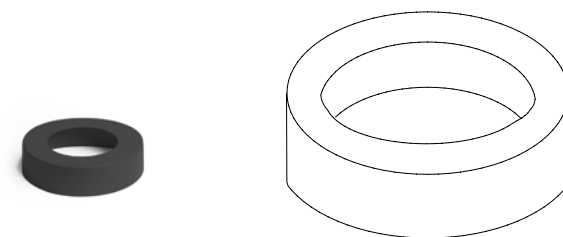
*¹ auftragsbezogene Fertigung

RAUTHERMEX Aufsteckendkappe UNO

Anwendung:
geeignet zur Abdeckung der Dämmung an den Rohrenden
in trockenen Räumen

Material:
Polyethylen mit geringer Dichte (PE-LD)

Farbe:
Schwarz



Material-Nr.	Bezeichnung	Gewicht g/St	VPE St	Preis EUR/St
UNO				
14285491001	25/91	100	1	16,10
14285691001	32/91	110	1	20,40
14285511001	40/91	110	1	21,00
14285521001	50/111	120	1	20,40
14285541001	63/126	120	1	21,90
14285551001	75/162	140	1	26,30
14285561001	90/162	140	1	27,10
14285571001	110/162	140	1	27,10
12883741001* ¹	125/182	150	1	26,90

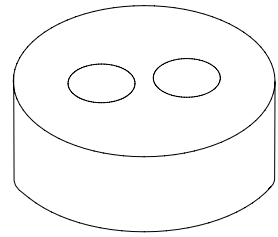
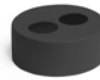
*¹ auftragsbezogene Fertigung

RAUTHERMEX Aufsteckendkappe DUO

Anwendung:
geeignet zur Abdeckung der Dämmung an den Rohrenden
in trockenen Räumen

Material:
Polyethylen mit geringer Dichte (PE-LD)

Farbe:
Schwarz



Material-Nr.	Bezeichnung	Gewicht g/St	VPE St	Preis EUR/St
14285471001	25 + 25/111	120	1	20,40
14285621001	32 + 32/111	120	1	21,80
14285651001	40 + 40/126	140	1	23,40
14285671001	50 + 50/162	140	1	27,10
14285461001	63 + 63/182	150	1	32,50

03.03 RAUVITHERM Zubehör**Hauseinführung für drückendes Wasser (inklusive Gliederkettendichtung)**

Eigenschaft:

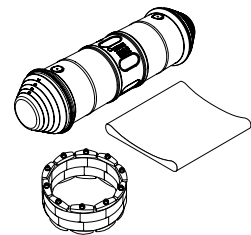
- dicht bis 5 m Wassersäule
- zum Einbau in eine Kernlochbohrung oder Futterrohr
- radondicht

Bestandteil:

- Grundkörper
- Schrumpfschlauch
- Gliederkettendichtung

Hinweis:

Bei Verwendung in Kernbohrungen ist die Bohrlochlaibung
mit dem REHAU Epoxydharz-Kit zu konservieren



Material-Nr.	Bezeichnung	Gewicht kg/St	VPE St	Preis EUR/St
11072421001	bis AD Rohr 150 mm, Bohrung 200 mm	3,376	1	445,60
11072431001	bis AD Rohr 210 mm, Bohrung 300 mm	4,2	1	594,10

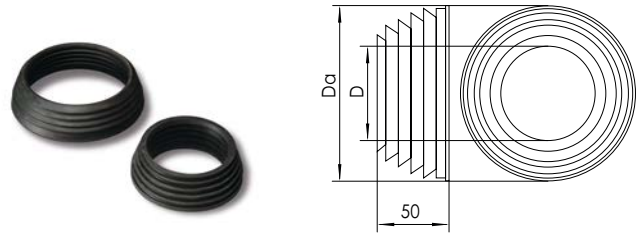
Mauerdichtring

Anwendung:
geeignet als Hauseinführung durch Mauerwerke, in
Verbindung mit handelsüblichem Quells Mörtel bei nicht
drückendem Wasser bis 2 m Wassersäule

Material:
profilierter Naturkautschuk

Farbe:
Schwarz (RAL 9005)

Hinweis:
Bei Verwendung mit RAUVITHERM ist das RAUVITHERM
Dichtband zwischen Rohr und Dichtung einzubauen



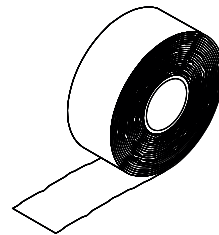
Material-Nr.	Bezeichnung	D	Da	RTX UNO	RTX DUO	RVT UNO	RVT DUO	Gewicht	VPE	Preis
		mm	mm					g/St	St	EUR/St
12403731001	111/153 mm	111	153	32 P, 50 ^{*1}	25, 32	25, 32		300	1	19,60
12403831001	126/168 mm	126	168	40 P, 50 P, 63 ^{*1}	32 P, 40	40		340	1	23,50
12403931001	142/183 mm	142	183	63 P ^{*1}	40 P	50, 63	25, 32, 40	340	1	24,20
12404031001	162/203 mm	162	203	75 P, 90, 110	50	75		400	1	26,30
12391011001	182/223 mm	182	223	90 P, 110 P, 125 ^{*1}	50 P, 63	90, 110	50	440	1	27,60
13532781001	202/234 mm	202	234	110 PP, 125 P, 140 ^{*1}	63 P, 75	125	63	480	1	29,90

^{*1} P = plus Isolierung, PP = plusplus Isolierung

RAUVITHERM Dichtband

Anwendung:
geeignet als Abdichtung zwischen Mauerdichtring und
RAUVITHERM Rohr

Material:
Butyl Kautschuk



Material-Nr.	Bezeichnung	L ^{*1}	B ^{*2}	Gewicht	VPE	Preis
		m	mm	kg/St	St	EUR/St
13532771001	für RAUVITHERM Hauseinführungen	2	40	0,125	1	9,90

^{*1} Länge L

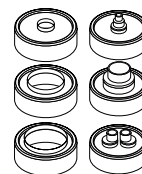
^{*2} Breite B

RAUVITHERM Gummiendkappe

Anwendung:
geeignet für den Schutz vor Feuchtigkeit und zur
Abdeckung der Dämmung an den Rohrenden

Material:
Ethylen-Propylen-Dien-Kautschuk (EPDM)

Farbe:
Schwarz

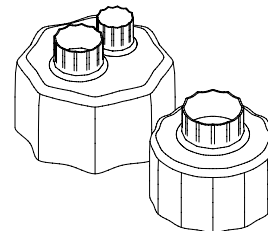


Material-Nr.	Bezeichnung	Gewicht g/St	VPE St	Preis EUR/St
UNO				
13200121001	UNO 25-40 / 120-125	110	1	31,00
13200211001	UNO 50-63 / 142-150	155	1	23,50
12181851001	UNO 75-110 / 162-175	162	1	34,40
12181861001	UNO 90-125 / 175-182	209	1	42,80
13200411001	UNO 110 / 190-202	180	1	25,90
13200511001	UNO 125 / 210	215	1	31,00
DUO				
13200071001	DUO 25-40 / 142-150	170	1	39,10
13200711001	DUO 50 / 175	205	1	29,60
13200611001	DUO 63-75 / 202-210	240	1	36,10

Schrumpfendkappe

Anwendung:
geeignet für den Schutz vor Feuchtigkeit und zur
Abdeckung der Dämmung an den Rohrenden

Material:
hochschrumpfendes PE-X mit Kleber



Material-Nr.	Bezeichnung	Gewicht g/St	VPE St	Preis EUR/St
UNO				
12099611001	UNO 25-50 / 76-126	100	1	54,70
12099621001	UNO 50-75 / 126-150	120	1	60,70
12099631001	UNO 75-140 / 162-225	140	1	84,50
DUO				
12099661001	DUO 20-50 / 111-150	120	1	161,70
12099671001	DUO 40-50 / 162-202	140	1	201,80
12099681001	DUO 63-75 / 182-250	130	1	258,80

03.04 Universelles Zubehör

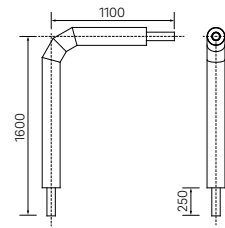
Hauseinführungsbogen UNO für Heizwassertransport, SDR 11

Eigenschaft:

- geeignet bis max. 95 °C (gleitend) und 6 bar
- Winkel im Außenmantel aus Segmenten im Spiegelschweißverfahren hergestellt
- Schenkellänge: 1100 mm x 1600 mm
- Schenkellänge: bei 160/250, 1500 mm x 1500 mm
- freiliegende Rohrenden: 250 mm

Bestandteil:

- gebogenes Mediumrohr aus vernetztem Polyethylen (PE-Xa) nach DIN 16892/93, DIN EN 15632 mit Sauerstoff-Diffusionssperre (EVOH) nach DIN 4726
- Dämmung aus FCKW-freien Polyurethan-Hartschaum
- Mantelrohr: PE-HD schwarz



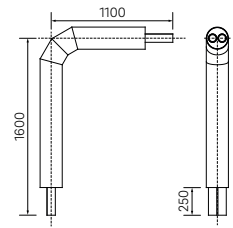
Material-Nr.	Bezeichnung	d mm	s mm	D _{max} mm	Gewicht kg/St	VPE St	Preis EUR/St
UNO							
12400041001 ^{*1}	UNO 25/91	25	2,3	90	2,85	1	375,50
12400641001	UNO 32/91	32	2,9	90	3,07	1	378,70
12400741001	UNO 40/91	40	3,7	110	3,47	1	384,80
12400841001	UNO 50/111	50	4,6	110	4,92	1	446,60
12400941001	UNO 63/126	63	5,8	125	6,5	1	542,70
12400541001	UNO 75/162	75	6,8	160	8,47	1	732,00
12401141001	UNO 90/162	90	8,2	160	11,4	1	826,50
12401241001	UNO 110/162	110	10	160	14,23	1	1.092,70
12228271001 ^{*1}	UNO 125/182	125	11,4	180	16,03	1	1.220,00
12228371001 ^{*1}	UNO 160/250	160	14,6	250	25,37	1	2.493,10

^{*1} auftragsbezogene Fertigung

Hauseinführungsbogen DUO, Bauart waagrecht, SDR 11

Eigenschaft:

- geeignet bis max. 95 °C (gleitend) und 6 bar
- Winkel im Außenmantel aus Segmenten im Spiegelschweißverfahren hergestellt
- Schenkellänge: 1100 mm x 1600 mm
- Schenkellänge: bei 160/250, 1500 mm x 1500 mm
- freiliegende Rohrenden: 250 mm



Bestandteil:

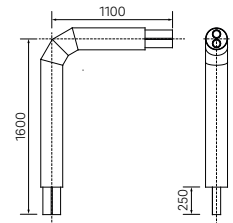
- gebogenes Mediumrohr aus vernetztem Polyethylen (PE-Xa) nach DIN 16892/93, DIN EN 15632 mit Sauerstoff-Diffusionssperre (EVOH) nach DIN 4726
- Dämmung aus FCKW-freien Polyurethan-Hartschaum
- Mantelrohr: PE-HD schwarz

Material-Nr.	Bezeichnung	d mm	s mm	D _{max} mm	Gewicht kg/St	VPE St	Preis EUR/St
DUO							
12401941001	DUO 25 + 25/111	25	2,3	110	4,71	1	583,50
12402241001	DUO 32 + 32/111	32	2,9	110	4,67	1	590,00
12402341001	DUO 40 + 40/126	40	3,7	125	7,42	1	689,60
12402441001	DUO 50 + 50/162	50	4,6	160	9,9	1	859,30
12437881001	DUO 63 + 63/182	63	5,8	180	13,2	1	1.032,00
13153751001 ^{*1}	DUO 75 + 75/202	75	6,8	200	14,6	1	1.240,20

^{*1} auftragsbezogene Fertigung**Hauseinführungsbogen DUO, Bauart senkrecht, SDR 11**

Eigenschaft:

- geeignet bis max. 95 °C (gleitend) und 6 bar
- Winkel im Außenmantel aus Segmenten im Spiegelschweißverfahren hergestellt
- Schenkellänge: 1100 mm x 1600 mm
- freiliegende Rohrenden: 250 mm



Bestandteil:

- gebogenes Mediumrohr aus vernetztem Polyethylen (PE-Xa) nach DIN 16892/93, DIN EN 15632 mit Sauerstoff-Diffusionssperre (EVOH) nach DIN 4726
- Dämmung aus FCKW-freien Polyurethan-Hartschaum
- Mantelrohr: PE-HD schwarz

Material-Nr.	Bezeichnung	d mm	s mm	D _{max} mm	Gewicht kg/St	VPE St	Preis EUR/St
13297381001	DUO 25+25/111, 1,1 x 1,6 m BA senkrecht	25	2,3	111	4,71	1	583,50
13426551001	DUO 32+32/111, 1,1 x 1,6 m BA senkrecht	32	2,9	111	6,78	1	590,00
10012631001	DUO 40+40/126, 1,1 x 1,6 m BA senkrecht	40	3,7	126	7,42	1	689,60
13312231001	DUO 50+50/162, 1,1 x 1,6 m BA senkrecht	50	4,6	162	9,9	1	859,30
10012641001	DUO 63+63/182, 1,1 x 1,6 m BA senkrecht	63	5,8	182	13,2	1	1.032,00
13312221001	DUO 75+75/225, 1,1 x 1,6 m BA senkrecht	75	6,8	225	14,6	1	1.240,20

RAUTHERMEX/RAUPIPEX Hauseinführungsbogen für Heizwassertransport (Stahl)

Eigenschaft:

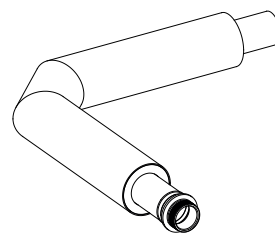
- geeignet bis max. 95 °C (gleitend) und 6 bar
- Schenkellänge: 1.000 mm x 1.000 mm
- eine Seite mit Schiebehülsenübergang inklusive Schiebehülse
- einen Übergang mit Schweißende

Bestandteil:

- Mediumrohr
- Dämmung
- Mantelrohr

Material:

- vorgedämmtes Mediumrohr: Stahl
- Dämmung: FCKW-freier Polyurethan-Hartschaum
- Mantelrohr: PE-HD schwarz



Material-Nr.	Bezeichnung	Abmessung Übergang	Abmessung Schiebehülse	D mm	Gewicht kg/St	VPE St	Preis EUR/St
UNO							
13838281001 ^{*1}	140/225	140 x 12,7 - 139,7 x 3,6	140 x 12,7	225	70,1	1	1.914,00

^{*1} auftragsbezogene Fertigung

RAUPIPEX/RAUTHERMEX Bogen für Heizwassertransport (Stahl)

Eigenschaft:

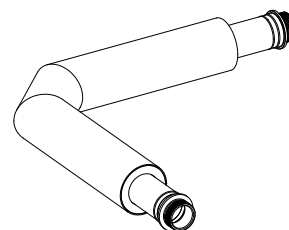
- geeignet bis max. 95 °C (gleitend) und 6 bar
- Schenkellänge: 1.000 mm x 1.000 mm
- beide Seiten mit Schiebehülsenübergängen inklusive Schiebehülsen

Bestandteil:

- Mediumrohr
- Dämmung
- Mantelrohr

Material:

- vorgedämmtes Mediumrohr: Stahl
- Dämmung: FCKW-freier Polyurethan-Hartschaum
- Mantelrohr: PE-HD schwarz



Material-Nr.	Bezeichnung	Abmessung Übergang	Abmessung Schiebehülse	D mm	Gewicht kg/St	VPE St	Preis EUR/St
12091381001 ^{*1}	UNO 140/225 mm, Stahl	140 x 12,7 - 139,7 x 3,6	140 x 12,7	225	70	1	2.524,90

^{*1} auftragsbezogene Fertigung

REHAU Kabeldichtung FA 40-C

Anwendung:

- zur Abdichtung von Erdkabeln oder Leerrohren mit Durchmesser 6 - 16 mm, inklusive abgestuften Dichtstopfen
- für Kernbohrungen oder Futterrohre mit Durchmesser 50 mm

Eigenschaft:

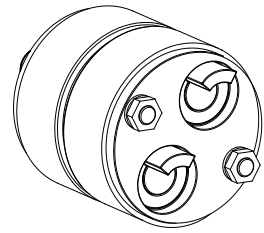
- dicht bis 3 m Wassersäule
- Breite: ca. 55 mm
- radondicht
- gasdicht

Bestandteil:

- Dichtungsgummi EPDM Shore 40° ± 5°
- Dichtplatten und Schrauben aus V2A
- 2 Kabeldurchführungen für 6 - 16 mm Erdkabel

Hinweis:

Bei Verwendung in Kernbohrungen ist die Bohrlochlaibung mit dem REHAU Epoxydharz-Kit zu konservieren

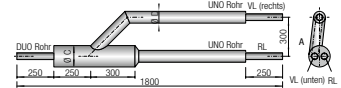


Material-Nr.	Bezeichnung	Gewicht kg/St	VPE St	Preis EUR/St
14501341001	2x 6-16/50 mm	0,19	1	108,30

Hosenrohr SDR 11 für Heizwassertransport als Übergang von zwei UNO Rohren auf ein DUO Rohr

Eigenschaft:

- geeignet bis max. 95 °C (gleitend) und 6 bar
- Gesamtlänge: 1,8 m
- freiliegende Rohrenden: 250 mm



Bestandteil:

- Mediumrohr aus vernetztem Polyethylen (PE-Xa) nach DIN 16892/93, DIN EN 15632 und Sauerstoff-Diffusionssperre (EVOH) nach DIN 4726
- Dämmung aus FCKW-freien Polyurethan-Hartschaum
- Mantelrohr: PE-HD schwarz
- Winkel im Außenmantel aus Segmenten im Spiegelschweißverfahren hergestellt

Material-Nr.	Bezeichnung	d mm	s mm	D mm	C mm	Gewicht kg/St	VPE St	Preis EUR/St
12403141001 ^{*1}	2 x UNO 25/91 auf DUO 25 + 25/111	25	2,3	91	111	2	1	782,80
12403541001	2 x UNO 32/91 auf DUO 32 + 32/111	32	2,9	91	111	5,4	1	827,10
12403641001	2 x UNO 40/91 auf DUO 40 + 40/126	40	3,7	91	126	5,8	1	859,00
12403741001	2 x UNO 50/111 auf DUO 50 + 50/162	50	4,6	111	162	7	1	986,70
12394231001	2 x UNO 63/126 auf DUO 63 + 63/182	63	5,8	126	182	11	1	1.167,00
13149441001 ^{*1}	2 x UNO 75/162 auf DUO 75 + 75/225	75	6,8	162	225	14	1	1.655,20

^{*1} auftragsbezogene Fertigung, Isolierung mit Schrumpfmuffe

Absperrarmatur mit Schiebehülsenübergang

Anwendung:
zum temporären Absperrern von Trassenabschnitten im Wärmenetz

Bestandteil:

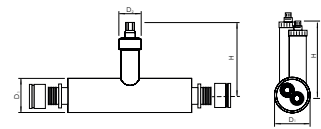
- Absperrarmatur mit Kugelhahn, vorgedämmt
- Mantelrohr: PE-HD schwarz
- 6kt Anschluss für Spindelverlängerung bzw. 6kt Schlüssel
- Schiebehülsen zur Verbindung mit Mediumrohr RAUTHERMEX, RAUVIPEX und RAUVITHERM SDR 11

Material:

- Absperrarmatur: Stahl
- Dämmung: Polyurethan-Schaum

Hinweis:

- zusätzlich werden I-Muffen benötigt
- Bei DUO Absperrarmaturen sind die Anschlüsse schräg zueinander versetzt
- Zubehör auf Anfrage



Material-Nr.	Bezeichnung	d1 mm	d2 mm	H*1 mm	SW*2	Gewicht kg/St	VPE St	Preis EUR/St
13532851001*3	25	110	110	475	19	6,25	1	1.432,70
13529261001*3	32	110	110	480	19	8	1	1.450,20
13529271001*3	40	125	110	485	19	9,3	1	1.497,60
13529371001*3	50	125	110	495	19	11,2	1	1.562,50
13529281001*3	63	140	110	500	19	13	1	1.903,40
13529191001*3	75	160	110	505	19	17,3	1	2.204,20
13529241001*3	90	200	110	515	19	21,5	1	2.541,00
13529751001*3	110	225	125	525	27	33	1	3.507,20
13529231001*3	125	250	125	545	27	46	1	4.292,00
13532951001*3	25 + 25	160	110	475	19	14	1	2.822,20
13533051001*3	32 + 32	160	110	480	19	15	1	2.829,40
13533151001*3	40 + 40	180	110	485	19	17	1	2.840,70
13533251001*3	50 + 50	180	110	495	19	21	1	2.878,90
13533351001*3	63 + 63	225	110	500	19	47,4	1	3.307,30
13576001001*3	75 + 75	250	110	505	19	52,8	1	3.700,80

*1 Höhe H

*2 Schlüsselweite SW

*3 auftragsbezogene Fertigung

Nahwärmeschacht

Anwendung:
multifunktionaler Nah- und Fernwärmeschacht für Verbindungen d20 - d110 oder Einbauten

Eigenschaft:

- Abdeckung und Schutz von REHAU Rohrleitungsverbindungen, Absperrventilen oder Abzweigen
- inklusive Edelstahl-Verbindungsschrauben für die wasserdichte und dauerhafte Verbindung von Deckel und Schachtgrundkörper
- **Hinweis:** bei Auswahl der Einbauten bzw. Rohrverbindungen muss der Platzbedarf der Verbindungstechnik individuell bauseits geprüft werden

Bestandteil:

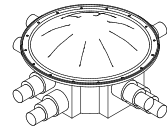
- Schacht mit zwei Einlässen auf jeder Seite, insgesamt 8
- Verschlussdeckel
- Verschlusschrauben

Material:

- Polyethylen (PE)
- Schrauben aus Edelstahl
- Dichtung aus Moosgummi

Farbe:

Schwarz



Material-Nr.	Bezeichnung	Durchmesser mm	L* ¹ mm	B* ² mm	H* ³ mm	Gewicht kg/St	VPE St	Preis EUR/St
12085581001* ⁴	d 800	800	1520	1520	415	50	1	1.357,50

*¹ Länge L

*² Breite B

*³ Höhe H

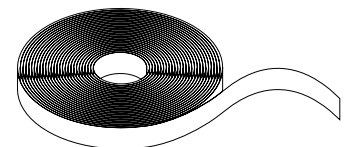
*⁴ passender Schrumpfschlauch: Art. 12979911033

Trassenwarnband

Anwendung:
zur Markierung von RAUTHERMEX, RAUVIPEX und RAUVITHERM Rohren, durch Auslegen des Bandes ca. 40 cm über den Rohren mit der Aufschrift „Achtung Fernwärmeleitung“

Farbe:

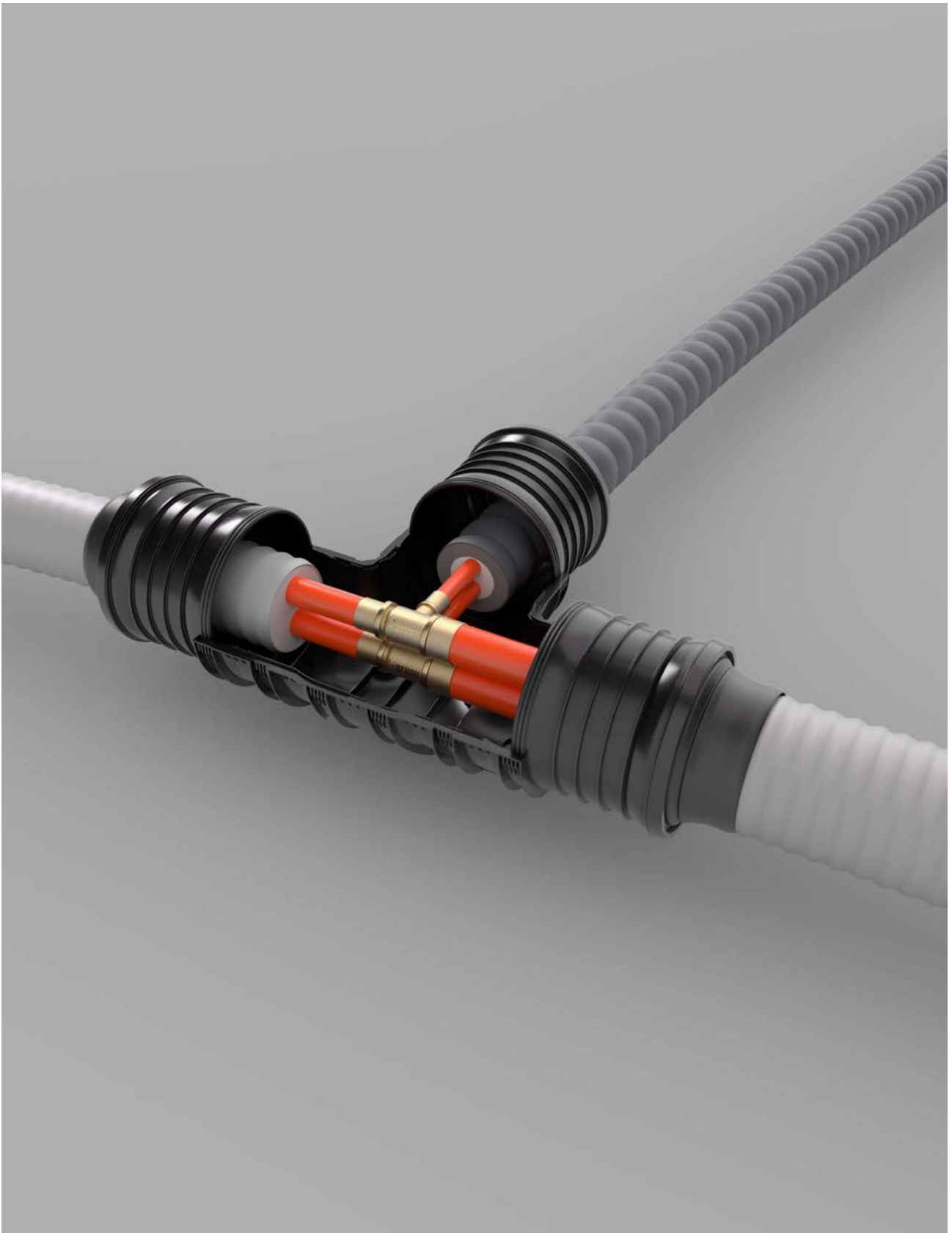
Gelb



Material-Nr.	Bezeichnung	L* ¹ m	B* ² mm	Gewicht g/m	VPE m	Preis EUR/m
13020681001	250 m Warnband für Fernwärmeleitung	250	40	1,5	250	0,20

*¹ Länge L

*² Breite B



04 **Verbindungstechnik**

Nahwärmetechnik

04.01 Verbindungstechnik Schiebehülse, SDR 11

Schiebehülse, SDR 11

Anwendung:

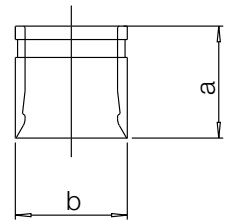
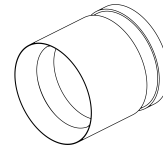
- für Rohr RAUTHERMEX SDR 11, RAUPIPEX, RAUVITHERM, INSULPEX SDR 11
- für Industrierohr RAUPEX SDR 11, RAUTHERM FW SDR 11

Material:

Messing LX oder Rotguss RX

Farbe:

Messing blank bzw. Rotguss blank

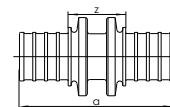
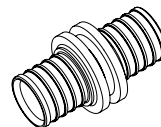


Material-Nr.	Bezeichnung	Typ	a mm	b mm	Gewicht g/St	VPE St	Preis EUR/St
11395621001	20 x 1,9/2,0	LX	20	25	21,8	100	1,54
11395721001	25 x 2,3	LX	27	30	40	50	2,23
11394921001	32 x 2,9	LX	35	40	80	50	5,13
11386831001	40 x 3,7	LX	37	49	131	25	7,13
11386931001	50 x 4,6	LX	44	61	260	25	13,31
11387031001	63 x 5,8	LX	53	74	390	25	21,00
12676711002	75 x 6,8	RX	53	90	500	1	65,81
12676811002	90 x 8,2	RX	53	108	520	1	79,84
12676911002	110 x 10,0	RX	53	130	1090	1	106,42
12352291002	125 x 11,4	RX	53	145	1597	1	159,63
12062561002	140 x 12,7	RX	53	163	1800	1	191,84
12343241002	160 x 14,6	RX	53	185	2450	1	239,46

Kupplung egal, SDR 11

Anwendung:

- für Rohr RAUTHERMEX SDR 11, RAUVIPEX, RAUVITHERM, INSULPEX SDR 11
- für Rohr RAUGEO Sonde PE-Xa green, RAUGEO collect green, RAUGEO collect green plus, RAUGEO Helix XXL
- für Industrierohr RAUPEX SDR 11, RAUFRIGO FW, RAUTHERM FW SDR 11



Material:

Messing LX oder Rotguss RX

Farbe:

Messing blank bzw. Rotguss blank

Material-Nr.	Bezeichnung	Typ	a mm	z mm	Gewicht g/St	VPE St	Preis EUR/St
11690081001	20 - 20	LX	52	22	62	10	9,11
11690101001	25 - 25	LX	67	24	93	10	13,31
11690131001	32 - 32	LX	78	24	177	3	23,83
11690151001	40 - 40	LX	90	28	380	1	32,21
11691441001	50 - 50	LX	104	28	570	1	54,05
11691421001	63 - 63	LX	122	35	940	1	85,35
12676111001	75 - 75	RX	132	32	1780	1	254,69
12676211001	90 - 90	RX	132	32	2210	1	331,10
12676311001	110 - 110	RX	132	32	3120	1	371,93
12352191001	125 - 125	RX	133	33	4500	1	672,22
12062571001	140 - 140	RX	138	38	5000	1	676,52
12343341001	160 - 160	RX	143	43	5500	1	853,64

Kupplung reduziert, SDR 11

Anwendung:

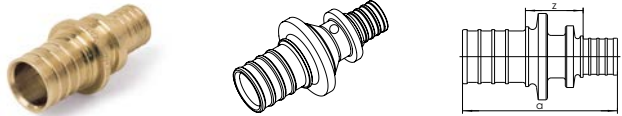
- für Rohr RAUTHERMEX SDR 11, RAUVIPEX, RAUVITHERM, INSULPEX SDR 11
- für Rohr RAUGEO Sonde PE-Xa green, RAUGEO collect green, RAUGEO collect green plus, RAUGEO Helix XXL
- für Industrierohr RAUPEX SDR 11, RAUFRIGO FW, RAUTHERM FW SDR 11

Material:

Messing LX oder Rotguss RX

Farbe:

Messing blank bzw. Rotguss blank

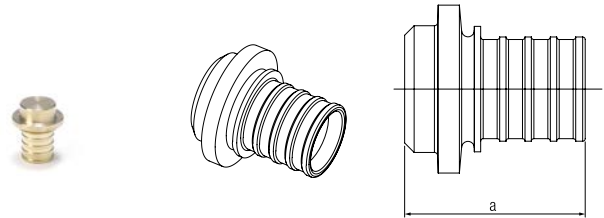


Material-Nr.	Bezeichnung	Typ	a mm	z mm	Gewicht g/St	VPE St	Preis EUR/St
11690121001	25 - 20	LX	59	22	70	10	13,31
11690141001	32 - 25	LX	72	23	140	3	23,83
11690161001	40 - 20	LX	75	28	260	5	59,73
11690171001	40 - 32	LX	87	28	280	5	40,29
11691701001	50 - 32	LX	93	18	410	1	56,53
11691471001	50 - 40	LX	99	28	480	1	58,68
11691481001	63 - 50	LX	117	32	760	1	77,44
12676411001	75 - 63	RX	132	32	1400	1	270,58
12676511001	90 - 75	RX	137	36	1700	1	348,38
12676611001	110 - 90	RX	137	36	3100	1	447,67

Blindstopfen SDR 11 LX

Anwendung:

- für Rohr RAUTHERMEX SDR 11, RAUVIPEX, RAUVITHERM, INSULPEX SDR 11
- für Rohr RAUGEO Sonde PE-Xa green, RAUGEO collect green, RAUGEO collect green plus, RAUGEO Helix XXL
- für Industrierohr RAUPEX SDR 11, RAUFRIGO FW, RAUTHERM FW SDR 11



Material-Nr.	Bezeichnung	Gewicht g/St	VPE St	Preis EUR/St
11692541001	20	31		9,11
11692551001	25	47		13,31
11692561001	32	89		23,83
11692571001	40	190		32,21
11692581001	50	285		54,05
11692591001	63	470		85,35

T-Stück, SDR 11

Anwendung:

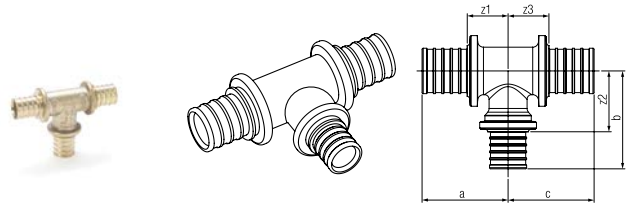
- für Rohr RAUTHERMEX SDR 11, RAUVIPEX, RAUVITHERM, INSULPEX SDR 11
- für Rohr RAUGEO Sonde PE-Xa green, RAUGEO collect green, RAUGEO collect green plus, RAUGEO Helix XXL
- für Industrierohr RAUPEX SDR 11, RAUFRIGO FW, RAUTHERM FW SDR 11

Material:

Messing LX oder Rotguss RX

Farbe:

Messing blank bzw. Rotguss blank



Material-Nr.	Bezeichnung	Typ	a mm	b mm	c mm	z1 mm	z2 mm	z3 mm	Gewicht	VPE St	Preis EUR/St
egal											
11690451001	20 - 20 - 20	LX	40	43	40	25	28	25	135 g/St	10	15,07
11690561001	25 - 25 - 25	LX	50	54	50	29	32	29	200 g/St	10	17,11
11690631001	32 - 32 - 32	LX	57	62	57	30	35	30	400 g/St	3	36,10
11690721001	40 - 40 - 40	LX	67	77	67	43	53	43	770 g/St	1	55,80
11691561001	50 - 50 - 50	LX	88	87	88	49	48	49	870 g/St	1	95,27
11691671001	63 - 63 - 63	LX	105	108	105	59	62	59	2350 g/St	1	122,16
12219461001	75 - 75 - 75	RX	117	117	117	67	67	67	2700 g/St	1	484,18
12219481001	90 - 90 - 90	RX	126	126	126	76	76	76	4000 g/St	1	561,04
12219531001	110 - 110 - 110	RX	137	137	137	87	87	87	6000 g/St	1	782,39
Abgang und Durchgang reduziert											
11690491001	25 - 20 - 20	LX	47	46	41	26	31	26	165 g/St	10	16,80
11690601001	32 - 25 - 25	LX	55	56	48	28	33	25	259 g/St	3	36,10
11690701001	40 - 32 - 32	LX	69	67	63	37	40	36	580 g/St	1	67,49
11691511001	50 - 25 - 40	LX	82	69	74	43	47	42	820 g/St	1	93,38
11691531001	50 - 32 - 40	LX	72	75	73	33	48	41	720 g/St	1	95,17
11691601001	63 - 32 - 50	LX	98	82	88	52	53	49	1200 g/St	1	139,41
11691621001	63 - 40 - 40	LX	98	87	81	52	55	49	1500 g/St	1	144,91
11691631001	63 - 40 - 50	LX	97	87	89	51	55	50	1600 g/St	1	159,29
11691651001	63 - 50 - 50	LX	97	94	89	51	55	50	1600 g/St	1	173,75
12219351001	75 - 32 - 63	RX	92	89	88	42	59	38	2100 g/St	1	411,53
12219381001	75 - 50 - 63	RX	102	102	98	52	61	48	2400 g/St	1	411,53
12219431001	75 - 63 - 63	RX	109	113	105	59	62	55	2500 g/St	1	411,53
Abgang reduziert											
11690531001	25 - 20 - 25	LX	48	47	48	26	32	26	184 g/St	10	16,80
11690591001	32 - 20 - 32	LX	54	51	54	27	36	27	290 g/St	3	36,10
11690611001	32 - 25 - 32	LX	57	58	57	30	36	30	310 g/St	3	36,10
11690681001	40 - 20 - 40	LX	62	57	62	30	42	30	580 g/St	1	44,82
11690691001	40 - 25 - 40	LX	67	66	67	43	44	43	670 g/St	1	44,82
11690711001	40 - 32 - 40	LX	64	69	64	32	42	32	580 g/St	1	44,82
11690771001	50 - 20 - 50	LX	69	62	69	30	47	30	810 g/St	1	83,23

Material-Nr.	Bezeichnung	Typ	a mm	b mm	c mm	z1 mm	z2 mm	z3 mm	Gewicht	VPE St	Preis EUR/St
11691521001	50 - 25 - 50	LX	73	69	73	34	47	34	830 g/St	1	83,23
11691541001	50 - 32 - 50	LX	72	75	80	33	48	41	820 g/St	1	83,23
11691551001	50 - 40 - 50	LX	74	80	74	35	48	35	900 g/St	1	94,84
11691591001	63 - 25 - 63	LX	83	79	83	37	57	37	1200 g/St	1	112,81
11691611001	63 - 32 - 63	LX	81	84	81	35	57	35	1200 g/St	1	119,88
11691641001	63 - 40 - 63	LX	85	86	85	39	54	39	1700 g/St	1	128,65
11691661001	63 - 50 - 63	LX	98	97	98	52	58	52	1900 g/St	1	128,65
12219341001	75 - 25 - 75	RX	87	83	87	37	57	37	2100 g/St	1	349,92
12677911001	75 - 32 - 75	RX	92	89	92	42	58	42	2100 g/St	1	349,92
12219361001	75 - 40 - 75	RX	96	104	96	46	70	46	2250 g/St	1	349,92
12313261001	75 - 50 - 75	RX	102	101	102	52	60	52	2500 g/St	1	349,92
12219441001	75 - 63 - 75	RX	109	113	109	59	63	59	2500 g/St	1	419,85
12313361001	90 - 32 - 90	RX	92	98	92	42	67	42	3000 g/St	1	386,34
12219451001	90 - 40 - 90	RX	96	104	96	46	70	46	3200 g/St	1	386,34
12313461001	90 - 63 - 90	RX	109	121	109	59	71	59	3800 g/St	1	418,52
12313561001	110 - 32 - 110	RX	92	109	92	42	78	42	4300 g/St	1	470,05
12219501001	110 - 50 - 110	RX	102	122	102	52	81	52	4700 g/St	1	544,51
12313661001	110 - 63 - 110	RX	109	132	109	59	82	59	5400 g/St	1	563,02
Abgang erweitert											
11690471001	20 - 25 - 20	LX	43	50	43	28	28	28	160 g/St	10	16,80
12677811001	63 - 75 - 63	RX	113	109	113	63	59	63	1,69 kg/St	1	518,08
Durchgang reduziert											
11690551001	25 - 25 - 20	LX	50	54	43	29	32	28	196 g/St	10	16,80
11690621001	32 - 32 - 25	LX	59	64	53	32	37	32	350 g/St	3	36,10

T-Stück Stahl, ungedämmt inkl. Schiebehülsen, SDR 11

Anwendung:

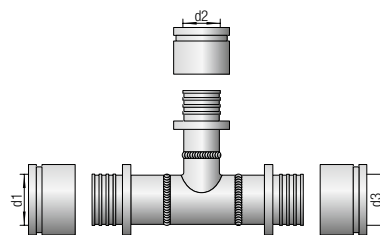
- für Rohr RAUTHERMEX SDR 11, RAUVIPEX, RAUVITHERM, INSULPEX SDR 11
- für Industrierohr RAUPEX SDR 11, RAUFRIGO FW, RAUTHERM FW SDR 11

Material:

- T-Stück: Stahl
- Schiebehülse: Messing/Rotguss

Hinweis:

- Nicht zur Verwendung mit Trinkwasser geeignet !
- T-Stücke in Dimension bis 110 sind als modularer Fitting verfügbar



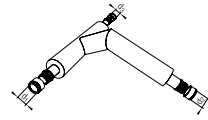
Material-Nr.	Bezeichnung	d1 mm	d2 mm	d3 mm	Gewicht kg/St	VPE St	Preis EUR/St
13103181001* ¹	125 - 25 - 110	125	25	110	9	1	1.593,40
13019061001* ¹	125 - 25 - 125	125	25	125	10	1	2.035,30
13103171001* ¹	125 - 32 - 110	125	32	110	9	1	1.610,90
13019051001* ¹	125 - 32 - 125	125	32	125	10,1	1	2.053,80
13103161001* ¹	125 - 40 - 110	125	40	110	9,5	1	1.610,90
13040041001* ¹	125 - 40 - 125	125	40	125	10,5	1	2.062,10
13103081001* ¹	125 - 50 - 110	125	50	110	9,5	1	1.625,30
13018961001* ¹	125 - 50 - 125	125	50	125	10	1	2.070,30
13103071001* ¹	125 - 63 - 110	125	63	110	10	1	1.657,30
13018951001* ¹	125 - 63 - 125	125	63	125	11	1	2.129,00
13103061001* ¹	125 - 75 - 110	125	75	110	10	1	1.799,40
13528961001* ¹	125 - 75 - 125	125	75	125	11,1	1	2.241,30
13018891001* ¹	125 - 90 - 110	125	90	110	10,5	1	1.871,50
13528971001* ¹	125 - 90 - 125	125	90	125	8,08	1	2.307,20
13018881001* ¹	125 - 110 - 110	125	110	110	11,5	1	1.964,20
13528991001* ¹	125 - 110 - 125	125	110	125	12,5	1	2.167,10
13018971001* ¹	125 - 125 - 110	125	125	110	13	1	2.317,50
13528981001* ¹	125 - 125 - 125	125	125	125	14	1	2.268,10

*¹ auftragsbezogene Fertigung

T-Stück Stahl SDR 11 gedämmt, Abgang gekröpft

Eigenschaft:

- vorisoliertes Stahl-T-Stück inklusive Pressfitting und Schiebehülse
- Abgang abgewinkelt 45°
- Größe 125 - benötigt zusätzlich 3 x Schrumpfmuffenset I groß
- Größe 160 - benötigt zusätzlich 3 x RAUTHERMEX Verbindungsmuffenset Sondermaß 250/250 mm



Material:

- T-Stück: Stahl
- Schiebehülse: Rotguss (Rg)
- Dämmung: FCKW-freier Polyurethan-Hartschaum
- Außenmantel: Polyethylen (PE-HD)

Hinweis:

abweichende (auch gemischte) Dimensionen d1, d2, d3 auf Anfrage

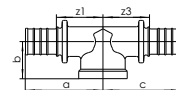
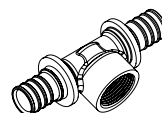
Material-Nr.	Bezeichnung	d1 mm	d2 mm	d3 mm	Gewicht kg/St	VPE St	Preis EUR/St
12014111001* ¹	125 - 125 - 125, vorisoliert	125	125	125	27	1	3.598,80
12014131001* ¹	160 - 160 - 160, vorisoliert	160	160	160	50	1	4.967,70

*¹ auftragsbezogene Fertigung

T-Stück Abgang IG, SDR 11

Anwendung:

- für Rohr RAUTHERMEX SDR 11, RAUVIPEX, RAUVITHERM, INSULPEX SDR 11
- für Rohr RAUGEO Sonde PE-Xa green, RAUGEO collect green, RAUGEO collect green plus, RAUGEO Helix XXL
- für Industrierohr RAUPEX SDR 11, RAUFRIGO FW, RAUTHERM FW SDR 11



Material:

Messing

Farbe:

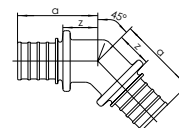
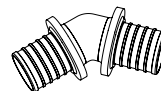
Messing blank

Material-Nr.	Bezeichnung	a mm	b mm	c mm	z1 mm	z3 mm	Gewicht g/St	VPE St	Preis EUR/St
egal									
11690481001	20 - Rp 1/2 - 20	45	25	45	30	30	151	10	20,83
11690571001	25 - Rp 1/2 - 25	56	26	56	35	35	215	10	21,35
11690581001	25 - Rp 3/4 - 25	56	28	56	35	35	225	10	21,35
11690641001	32 - Rp 1/2 - 32	56	28	56	29	29	275	3	41,92
11690671001	32 - Rp 3/4 - 32	67	36	67	40	40	345	1	41,92
11690651001	32 - Rp 1 - 32	67	30	67	40	40	420	3	41,92
11690731001	40 - Rp 1/2 - 40	63	40	63	31	31	560	1	48,40
11690761001	40 - Rp 3/4 - 40	67	41	67	35	35	613	1	48,53
11690751001	40 - Rp 1 - 40	72	37	75	40	42	700	1	48,40
11691771001	40 - Rp 1 1/4 - 40	74	41	74	42	42	699	1	50,25
11691581001	50 - Rp 1 - 50	85	43	87	46	48	930	1	82,65
11690781001	50 - Rp 1 1/4 - 50	85	45	87	46	48	970	1	82,65
11690791001	50 - Rp 1/2 - 50	70	45	70	22	22	807	1	82,65
11690801001	50 - Rp 3/4 - 50	74	46	74	35	35	1020	1	82,65
11690821001	63 - Rp 1/2 - 63	82	55	82	36	36	1100	1	117,74
11690831001	63 - Rp 3/4 - 63	84	49	84	38	38	1270	1	117,74
Durchgang reduziert									
11690741001	40 - Rp 1 - 32	72	37	79	40	43	610	1	72,82
11691571001	50 - Rp 1 1/4 - 40	85	43	80	46	46	890	1	82,75

Winkel, SDR 11, 45°

Anwendung:

- für Rohr RAUTHERMEX SDR 11, RAUVIPEX, RAUVITHERM, INSULPEX SDR 11
- für Rohr RAUGEO Sonde PE-Xa green, RAUGEO collect green, RAUGEO collect green plus, RAUGEO Helix XXL
- für Industrierohr RAUPEX SDR 11, RAUFRIGO FW, RAUTHERM FW SDR 11



Material:

Messing LX oder Rotguss RX

Farbe:

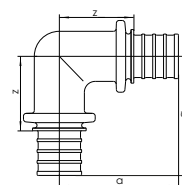
Messing blank bzw. Rotguss blank

Material-Nr.	Bezeichnung	Typ	a mm	z mm	Gewicht kg/St	VPE St	Preis EUR/St
11691251001	25 - 25, 45 Grad	LX	46	20	0,137	10	18,41
11691271001	32 - 32, 45 Grad	LX	54	27	0,259	3	35,03
11691291001	40 - 40, 45 Grad	LX	58	27	0,457	1	44,82
11691311001	50 - 50, 45 Grad	LX	67	28	0,7	1	104,33
11691501001	63 - 63, 45 Grad	LX	81	35	1,305	1	124,37
12378361001	75 - 75, 45 Grad	RX	85	35	1,72	1	305,15

Winkel, SDR 11, 90°

Anwendung:

- für Rohr RAUTHERMEX SDR 11, RAUVIPEX, RAUVITHERM, INSULPEX SDR 11
- für Rohr RAUGEO Sonde PE-Xa green, RAUGEO collect green, RAUGEO collect green plus, RAUGEO Helix XXL
- für Industrierohr RAUPEX SDR 11, RAUFRIGO FW, RAUTHERM FW SDR 11



Material:

Messing LX oder Rotguss RX

Farbe:

Messing blank bzw. Rotguss blank

Material-Nr.	Bezeichnung	Typ	a mm	z mm	Gewicht kg/St	VPE St	Preis EUR/St
11691241001	20 - 20, 90 Grad	LX	44	29	0,107	10	12,89
11691261001	25 - 25, 90 Grad	LX	54	32	0,16	10	18,41
11691281001	32 - 32, 90 Grad	LX	64	37	0,26	3	29,46
11691301001	40 - 40, 90 Grad	LX	74	42	0,52	1	44,82
11691451001	50 - 50, 90 Grad	LX	87	48	0,82	1	81,22
11691461001	63 - 63, 90 Grad	LX	106	60	1,5	1	115,62
12677511001	75 - 75, 90 Grad	RX	117	67	2,44	1	362,21
12677611001	90 - 90, 90 Grad	RX	127	76	3,33	1	434,04
12677711001	110 x 110, 90 Grad	RX	137	87	5,01	1	564,01

Übergang mit AG, SDR 11

Anwendung:

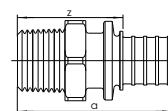
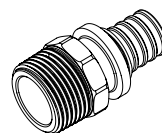
- für Rohr RAUTHERMEX SDR 11, RAUVIPEX, RAUVITHERM, INSULPEX SDR 11
- für Rohr RAUGEO Sonde PE-Xa green, RAUGEO collect green, RAUGEO collect green plus, RAUGEO Helix XXL
- für Industrierohr RAUPEX SDR 11, RAUFRIGO FW, RAUTHERM FW SDR 11

Material:

Messing LX oder Rotguss RX

Farbe:

Messing blank bzw. Rotguss blank



Material-Nr.	Bezeichnung	Typ	a mm	z mm	SW ^{*1}	Gewicht	VPE St	Preis EUR/St
11690971001	20 - R 1/2	LX	54	39	26	0,066 kg/St	10	9,95
11690981001	20 - R 3/4	LX	53	38	28	0,086 kg/St	10	9,95
11691051001	25 - R 3/4	LX	59	38	34	0,11 kg/St	10	15,57
11691041001	25 - R 1	LX	63	42	31	0,131 kg/St	10	15,57
11691091001	32 - R 1	LX	69	42	40	171 g/St	3	21,00
11691111001	40 - R 1 1/4	LX	82	50	36	400 g/St	5	35,14
11691491001	50 - R 1 1/4	LX	89	50	41	0,48 kg/St	1	51,12
11691431001	50 - R 1 1/2	LX	89	50	41	0,51 kg/St	1	51,12
11691411001	63 - R 2	LX	100	54	55	0,8 kg/St	1	88,66
12675811001	75 - R 2 1/2	RX	110	60	73	1,66 kg/St	1	255,49
12675911001	90 - R 3	RX	111	60	90	2,11 kg/St	1	332,50
12676011001	110 - R 4	RX	119	60	110	3,9 kg/St	1	376,44
12352391001	125 - R 5	RX	116	66	120	5,2 kg/St	1	678,05

*1 Schlüsselweite SW

Verschlusskappe

Anwendung:

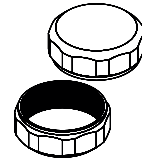
Verschlusskappe mit Innengewinde zum Verschließen von Rohrenden oder Armaturen mit Außengewinde

Eigenschaft:

- Verschlusskappen ohne Dichtungselement
- zur Abdichtung muss die Kappe fachgerecht auf ein aufgerautes und eingehaftes konisches Gewinde montiert werden
- mit den Verschlusskappen können Rohrenden mit REHAU Übergang auf AG als Blindende in Wärmenetzen zur Vorverlegung auf Grundstücke hergestellt werden

Material:

Messing

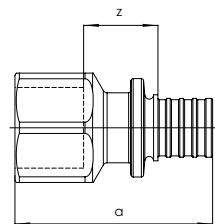
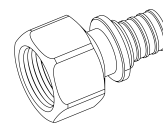


Material-Nr.	Bezeichnung	Gewicht kg/St	VPE St	Preis EUR/St
13800911001	Rp 3/4	0,042	1	4,70
13800931001	Rp 1	0,077	1	4,80
13800941001	Rp 1 1/4	0,124	1	9,90
13800951001	Rp 1 1/2	0,179	1	13,90
13800961001	Rp 2	0,259	1	23,90
13800971001	Rp 2 1/2	0,437	1	69,80

Übergang mit IG, SDR 11

Anwendung:

- für Rohr RAUTHERMEX SDR 11, RAUVIPEX, RAUVITHERM, INSULPEX SDR 11
- für Rohr RAUGEO Sonde PE-Xa green, RAUGEO collect green, RAUGEO collect green plus, RAUGEO Helix XXL
- für Industrierohr RAUPEX SDR 11, RAUFRIGO FW, RAUTHERM FW SDR 11



Material:

Messing

Farbe:

Messing blank

Material-Nr.	Bezeichnung	Typ	a mm	z mm	SW*1	Gewicht kg/St	VPE St	Preis EUR/St
11690991001	20 - Rp 1/2	LX	48	18	27	0,079	10	12,83
11691001001	20 - Rp 3/4	LX	50	19	34	0,11	10	12,83
11691071001	25 - Rp 3/4	LX	56	18	34	0,12	10	16,27
11691061001	25 - Rp 1	LX	61	20	41	0,2	10	23,24
11691911001	32 - Rp 1/2	LX	52	9	27	0,124	3	26,78
11691101001	32 - Rp 1	LX	66	20	41	0,18	3	25,25
11691901001	40 - Rp 1/2	LX	57	9	27	0,23	3	28,00

*1 Schlüsselweite SW

Übergang mit Überwurfmutter, SDR 11

Anwendung:

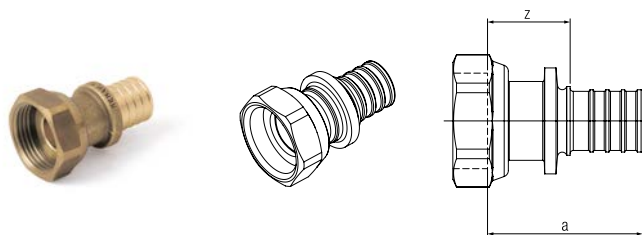
- für Rohr RAUTHERMEX SDR 11, RAUVIPEX, RAUVITHERM, INSULPEX SDR 11
- für Rohr RAUGEO Sonde PE-Xa green, RAUGEO collect green, RAUGEO collect green plus, RAUGEO Helix XXL
- für Industrierohr RAUPEX SDR 11, RAUFRIGO FW, RAUTHERM FW SDR 11

Material:

Messing

Farbe:

Messing blank



Material-Nr.	Bezeichnung	Typ	a mm	z mm	Gewicht kg/St	VPE St	Preis EUR/St
11690951001	20 - G 1/2	LX	42	27	0,06	10	15,31
11690961001	20 - G 3/4	LX	40	25	0,07	10	13,84
11691031001	25 - G 3/4	LX	45	23	0,085	10	20,88
11691021001	25 - G 1	LX	48	26	0,095	10	19,93
11691941001	32 - G 1	LX	54	27	0,11	3	28,61
11692141001	40 - G 1 1/4	LX	59	27	0,15	5	37,13
11092191001	50 x 4,6 - G 1 1/2	LX	67	28	0,467	1	85,39
11092211001	63 x 5,8 - G 2	LX	86	40	0,838	1	113,85

Übergang mit Schweißende, SDR 11

Anwendung:

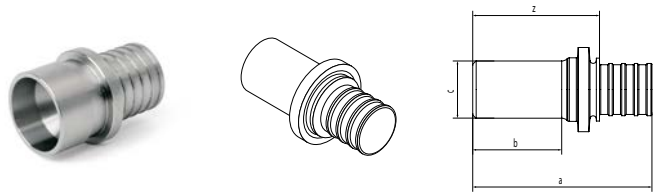
- für Rohr RAUTHERMEX SDR 11, RAUVIPEX, RAUVITHERM, INSULPEX SDR 11
- für Industrierohr RAUPEX SDR 11, RAUFRIGO FW, RAUTHERM FW SDR 11
- zum Verschweißen mit einem entsprechendem Stahlrohr

Material:

Stahl P355N

Hinweis:

Nicht zur Verwendung mit Trinkwasser geeignet !



Material-Nr.	Bezeichnung	a mm	b mm	c mm	z mm	Gewicht g/St	VPE St	Preis EUR/St
12671611001	25 x 2,3 - 26,9 x 2,3	50	20	26,9	30	70	10	17,50
12671811001	32 x 2,9 - 33,7 x 2,6	60	24	33,7	34	130	3	25,93
12672011001	40 x 3,7 - 42,4 x 2,6	70	29	42,4	37	270	3	32,21
12672211001	50 x 4,6 - 48,3 x 2,6	85	37	48,3	47	410	1	44,82
12672411001	63 x 5,8 - 60,3 x 2,9	90	32	60,3	45	550	1	69,31
12672611001	75 x 6,8 - 76,1 x 2,9	95	35	76,1	45	840	1	95,23
12672811001	90 x 8,2 - 88,9 x 3,2	95	35	88,9	45	1110	1	119,73
12673011001	110 x 10 - 114,3 x 3,6	90	30	114,3	40	1550	1	146,33
12352091001	125 x 11,4 - 139,7 x 3,6	108	48	139,7	59	2800	1	294,06
12062531001	140 x 12,7 - 139,7 x 3,6	112	50	145	62	4000	1	413,08
12316261001	160 x 14,6 - 168,3 x 4,0	114	50	168,3	64	4920	1	518,08

Winkelübergang mit AG, SDR 11

Anwendung:

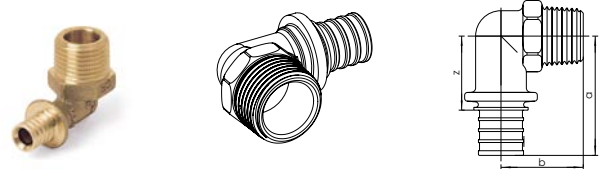
- für Rohr RAUTHERMEX SDR 11, RAUVIPEX, RAUVITHERM, INSULPEX SDR 11
- für Rohr RAUGEO Sonde PE-Xa green, RAUGEO collect green, RAUGEO collect green plus, RAUGEO Helix XXL
- für Industrierohr RAUPEX SDR 11, RAUFRIGO FW, RAUTHERM FW SDR 11

Material:

Messing

Farbe:

Messing blank



Material-Nr.	Bezeichnung	Typ	a mm	b mm	z mm	SW ^{*1}	Gewicht	VPE St	Preis EUR/St
11691381001	20 - R 1/2	LX	44	30	27	23	0,095 kg/St	10	14,71
11691391001	20 - R 3/4	LX	48	34	29	29	0,115 kg/St	10	14,71
11691401001	25 - R 3/4	LX	54	37	29	29	0,18 kg/St	10	18,35
11690261001	32 - R 1	LX	65	36	30	34	198 g/St	3	29,67
11691831001	40 - R 1 1/4	LX	75	37	43	43	0,198 kg/St	3	41,73

^{*1} Schlüsselweite SW

Winkelübergang mit ÜM, SDR 11 LX

Anwendung:

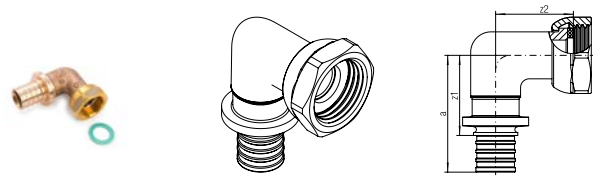
- für Rohr RAUTHERMEX SDR 11, RAUVIPEX, RAUVITHERM, INSULPEX SDR 11
- für Rohr RAUGEO Sonde PE-Xa green, RAUGEO collect green, RAUGEO collect green plus, RAUGEO Helix XXL
- für Industrierohr RAUPEX SDR 11, RAUFRIGO FW, RAUTHERM FW SDR 11

Material:

Messing

Farbe:

Messing blank



Material-Nr.	Bezeichnung	Typ	a mm	z1 mm	z2 mm	Gewicht kg/St	VPE St	Preis EUR/St
11691891001	32 - G1	LX	64	37	36	0,278	3	38,63
11691821001	40 - G 1	LX	71	39	37	0,418	3	49,01

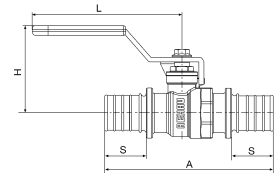
Kugelhahn, SDR 11

Anwendung:

- für Rohr RAUTHERMEX SDR 11, RAUVIPEX, RAUVITHERM, INSULPEX SDR 11
- für Rohr RAUGEO collect green, RAUGEO collect green plus
- für Industrierohr RAUPEX SDR 11, RAUFRIGO FW, RAUTHERM FW SDR 11

Material:

- Körper: Messing nach EN 12164 bis 12168
- Dichtungen aus Polytetrafluorethylen (PTFE)
- Kugel: Messing verchromt
- Handhebel: Stahl verzinkt, kunststoffbeschichtet

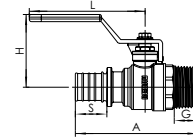


Material-Nr.	Bezeichnung	A mm	H mm	Länge L mm	S mm	Gewicht	VPE St	Preis EUR/St
11601421001	20 - 20	85	39	81	18	210 g/St	1	33,18
11601621001	25 - 25	104	54	92	26	344 g/St	1	40,08
11601821001	32 - 32	128	58	92	31	553 g/St	1	60,86
11602021001	40 - 40	148	66	127	34	998 g/St	1	78,21
11602121001	50 - 50	173	72	127	41	1,597 kg/St	1	121,68
11602221001	63 - 63	204	82	142	50	2815 g/St	1	198,91

Kugelhahn mit AG, SDR 11

Anwendung:

- für Rohr RAUTHERMEX SDR 11, RAUVIPEX, RAUVITHERM, INSULPEX SDR 11
- für Rohr RAUGEO collect green, RAUGEO collect green plus
- für Industrierohr RAUPEX SDR 11, RAUFRIGO FW, RAUTHERM FW SDR 11



Material:

- Körper: Messing nach EN 12164 bis 12168
- Dichtungen aus Polytetrafluorethylen (PTFE)
- Kugel: Messing verchromt
- Handhebel: Stahl verzinkt, kunststoffbeschichtet

Material-Nr.	Bezeichnung	A mm	H mm	Länge L mm	S mm	G mm	SW	Gewicht g/St	VPE St	Preis EUR/St
12331531001	20 - R 3/4	79	54	92	18	17	28	267	1	33,20
11601721001	25 - R 1	98	58	92	26	20	35	344	1	40,08
11601921001	32 - R 1	104	58	92	31	20	35	466	1	60,86

Klemmverschraubung, SDR 11

Anwendung:

- zum Verbinden, Verschrauben von Rohren an einem zugänglichen und inspizierbaren Ort
- für Rohr RAUTHERMEX SDR 11, RAUVIPEX, RAUVITHERM, INSULPEX SDR 11



Material:

Messing

Material-Nr.	Bezeichnung	Gewicht kg/St	VPE St	Preis EUR/St
13106811001	25 x 2,3 - R 3/4	0,166	1	44,60
12870831001	32 x 2,9 - R 1	0,3	1	64,00
11312771001	40 x 3,7 - R 1 1/4	0,423	1	66,00
13555341001	50 x 4,6 - R 1 1/2	0,92	1	127,90

04.02 **Verbindungstechnik FUSAPEX**

FUSAPEX Geo Muffe

Anwendung:

- für Rohr RAUGEO Sonde PE-Xa green, RAUGEO collect green, RAUGEO collect green plus
- für Industrierohr RAUPEX SDR 7,4, RAUPEX SDR 11, RAUTHERM FW SDR 11

Eigenschaft:

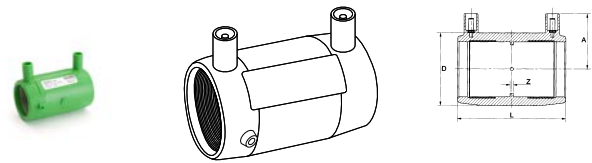
- Temperaturbeständigkeit bis +95 °C nach EN ISO 15875-5 Klasse 5/6 bar
- innenliegende Schweißdrähte zum Verschweißen
- Geprüft nach DIN EN ISO 15875-5

Farbe:

Grün

Hinweis:

zur fachgerechten Verarbeitung der REHAU Elektro-schweißmuffe FUSAPEX ist eine Schulung mit Prüfung erforderlich

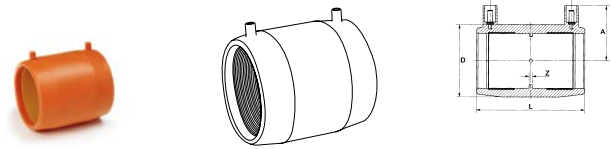


Material-Nr.	Bezeichnung	A mm	D mm	Z mm	Länge L mm	Gewicht g/St	VPE St	Preis EUR/St
13254611001	32, grün	41	44	2	80	65	1	32,92
13254621001	40, grün	45	55	3	90	100	1	40,62

FUSAPEX 2.0 Muffe

Anwendung:

- für Rohr RAUTHERMEX SDR 11, RAUVIPEX, RAUVITHERM, INSULPEX SDR 11
- für Rohr RAUGEO collect_green
- für Industrierohr RAUPEX SDR 7,4, RAUPEX SDR 11, RAUFRIGO FW, RAUTHERM FW SDR 11
- für FUSAPEX Reduzierstücke und Flanschübergänge



Eigenschaft:

- Temperaturbeständigkeit bis +95 °C nach EN ISO 15875-5 Klasse 5/6 bar
- innenliegende Schweißdrähte zum Verschweißen
- Geprüft nach DIN EN ISO 15875-5
- automatische Erkennung der Schweißparameter mittels SMARTFUSE Technologie

Farbe:

Orange

Hinweis:

zur fachgerechten Verarbeitung der REHAU Elektroschweißmuffe FUSAPEX ist eine Schulung mit Prüfung erforderlich

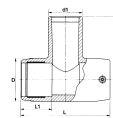
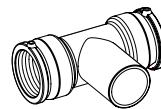
Material-Nr.	Bezeichnung	a mm	d mm	z mm	L*1 mm	Gewicht g/St	VPE St	Preis EUR/St
14847011001	50, orange	52	68	3	100	150	1	65,23
14847021001	63, orange	58	82	3	118	230	1	81,21
14847031001	75, orange	65	98	3	126	330	1	94,85
14847041001	90, orange	69	117	3	148	650	1	122,80
14847051001	110, orange	79	140	3	163	832	1	148,69
14847061001	125, orange	87	157	3	173	998	1	198,22
14847071001	140, orange	97	174	3	183	1295	1	227,03
14847081001	160, orange	113	200	3	194	1752	1	260,61

*1 Länge L

FUSAPEX 2.0 T-Stück

Anwendung:

- für Rohr RAUTHERMEX SDR 11, RAUVIPEX, RAUVITHERM, INSULPEX SDR 11
- für Rohr RAUGEO collect_green
- für Industrierohr RAUPEX SDR 7,4, RAUPEX SDR 11, RAUFRIGO FW, RAUTHERM FW SDR 11
- für FUSAPEX Reduzierstücke und Flanschübergänge



Eigenschaft:

- Temperaturbeständigkeit bis +95 °C nach EN ISO 15875-5 Klasse 5/6 bar
- innenliegende Schweißdrähte zum Verschweißen
- Geprüft nach DIN EN ISO 15875-5
- automatische Erkennung der Schweißparameter mittels SMARTFUSE Technologie

Farbe:

Orange

Hinweis:

zur fachgerechten Verarbeitung der REHAU Elektroschweißmuffe FUSAPEX ist eine Schulung mit Prüfung erforderlich

Material-Nr.	Bezeichnung	d mm	d1 mm	H mm	L* mm	L1 mm	Gewicht g/St	VPE St	Preis EUR/St
14847211001	50 - 50 - 50, orange	68	50	102	155	48	270	1	77,09
14847221001	63 - 63 - 63, orange	82	63	119	167	58	434	1	109,79
14847231001	75 - 75 - 75, orange	96	75	129	196	63	597	1	246,69
14847241001	90 - 90 - 90, orange	113	90	137	294	71	1115	1	275,17
14847251001	110 - 110 - 110, orange	143	110	160	326	71	1965	1	303,63
14847261001	125 - 125 - 125, orange	165	125	177	382	86	2200	1	517,80
14847281001	160 - 160 - 160, orange	208	160	206	440	86	4700	1	672,31

*1 Länge L

FUSAPEX Geo Winkel 90°

Anwendung:

- für Rohr RAUGEO Sonde PE-Xa green, RAUGEO collect green, RAUGEO collect green plus
- für Industrierohr RAUPEX SDR 7,4, RAUPEX SDR 11, RAUTHERM FW SDR 11

Eigenschaft:

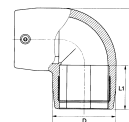
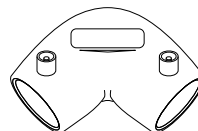
- Temperaturbeständigkeit bis +95 °C nach EN ISO 15875-5 Klasse 5/6 bar
- innenliegende Schweißdrähte zum Verschweißen
- Geprüft nach DIN EN ISO 15875-5

Farbe:

Grün

Hinweis:

zur fachgerechten Verarbeitung der REHAU Elektroschweißmuffe FUSAPEX ist eine Schulung mit Prüfung erforderlich



Material-Nr.	Bezeichnung	D	Länge L	Gewicht	VPE	Preis
		mm	mm	g/St	St	EUR/St
13254631001	32, 90 Grad	44	79	90	1	55,19
13254641001	40, 90 Grad	56	93	145	1	62,89

FUSAPEX 2.0 Winkel 90°

Anwendung:

- für Rohr RAUTHERMEX SDR 11, RAUPIPEX, RAUVITHERM, INSULPEX SDR 11
- für Rohr RAUGEO collect_green
- für Industrierohr RAUPEX SDR 7,4, RAUPEX SDR 11, RAUFRIGO FW, RAUTHERM FW SDR 11
- für FUSAPEX Reduzierstücke und Flanschübergänge

Eigenschaft:

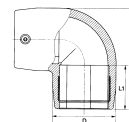
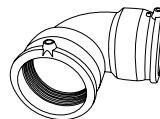
- Temperaturbeständigkeit bis +95 °C nach EN ISO 15875-5 Klasse 5/6 bar
- innenliegende Schweißdrähte zum Verschweißen
- Geprüft nach DIN EN ISO 15875-5
- automatische Erkennung der Schweißparameter mittels SMARTFUSE Technologie

Farbe:

Orange

Hinweis:

zur fachgerechten Verarbeitung der REHAU Elektroschweißmuffe FUSAPEX ist eine Schulung mit Prüfung erforderlich



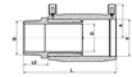
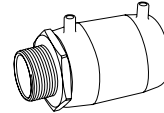
Material-Nr.	Bezeichnung	d mm	L*1 mm	L1 mm	Gewicht g/St	VPE St	Preis EUR/St
14847111001	50, 90 Grad, orange	68	108	48	221	1	109,40
14847121001	63, 90 Grad, orange	81	131	57	333	1	125,34
14847131001	75, 90 Grad, orange	96	150	61	506	1	159,06
14847141001	90, 90 Grad, orange	111	202	70	855	1	199,31
14847151001	110, 90 Grad, orange	140	234	73	1522	1	239,57
14847161001	125, 90 Grad, orange	163	271	81	2330	1	442,87
14847171001	140, 90 Grad, orange	183	309	93	3024	1	639,04
14847181001	160, 90 Grad, orange	209	323	87	3720	1	794,88

*1 Länge L

FUSAPEX 2.0 Übergang mit AG (Außengewinde Messing)

Anwendung:

- für Rohr RAUTHERMEX SDR 11, RAUVIPEX, RAUVITHERM, INSULPEX SDR 11
- für Rohr RAUGEO collect_green
- für Industrierohr RAUPEX SDR 7,4, RAUPEX SDR 11, RAUFRIGO FW, RAUTHERM FW SDR 11
- für FUSAPEX Reduzierstücke und Flanschübergänge



Eigenschaft:

- Temperaturbeständigkeit bis +95 °C nach EN ISO 15875-5 Klasse 5/6 bar
- innenliegende Schweißdrähte zum Verschweißen
- Außengewinde nach DIN 2999 aus Messing CW 602 N
- Geprüft nach DIN EN ISO 15875-5

Farbe:

Orange

Hinweis:

zur fachgerechten Verarbeitung der REHAU Elektroschweißmuffe FUSAPEX ist eine Schulung mit Prüfung erforderlich

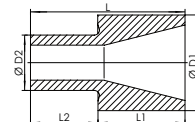
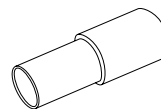
Material-Nr.	Bezeichnung	d2 mm	L* ¹ mm	L2 mm	SW	Gewicht kg/St	VPE St	Preis EUR/St
14847311001	50 - R 1 1/2, orange	38	136	36	55	0,548	1	197,68
14847321001	63 - R 2, orange	48	160	41	70	0,9	1	309,39
14847331001	75 - R 2 1/2, orange	51	171	46	85	1,477	1	344,23

*¹ Länge L

FUSAPEX Reduzierstück, SDR 11

Anwendung:

- für Rohr RAUTHERMEX SDR 11, RAUVIPEX, RAUVITHERM, INSULPEX SDR 11
- für Rohr RAUGEO collect_green
- für Industrierohr RAUPEX SDR 11, RAUFRIGO FW, RAUTHERM FW SDR 11



Eigenschaft:

- patentierte, strömungsgünstige Konstruktion in kompakter Bauweise
- Temperaturbeständigkeit bis +95 °C nach EN ISO 15875-5 Klasse 5/6 bar
- Druck: 6 bar

Material:

PE-X

Farbe:

Natur

Hinweis:

Dies ist nur ein Adapter, die zusätzlich benötigten geraden FUSAPEX-Muffen sind nicht enthalten.

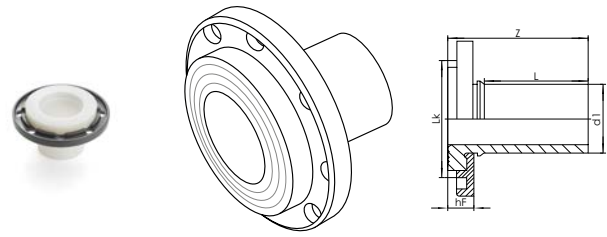
Material-Nr.	Bezeichnung	d1 mm	d2 mm	L*1 mm	L1 mm	L2 mm	Gewicht	VPE St	Preis EUR/St
12143981001	63 - 50	63	50	105	57	48	290 g/St	1	189,02
12143991001	75 - 50	75	50	109	61	48	290 g/St	1	189,02
12144011001	75 - 63	75	63	118	61	57	290 g/St	1	189,02
12144021001	90 - 50	90	50	119	71	48	290 g/St	1	210,81
12144031001	90 - 63	90	63	128	71	57	290 g/St	1	210,81
12036041001	90 - 75	90	75	132	71	61	290 g/St	1	210,81
12144051001	110 - 50	110	50	127	79	48	290 g/St	1	210,81
12144061001	110 - 63	110	63	136	79	57	290 g/St	1	210,81
12036051001	110 - 75	110	75	140	79	61	464 g/St	1	210,81
12036071001	110 - 90	110	90	150	79	71	485 g/St	1	210,81
12144071001	125 - 50	125	50	131	83	48	290 g/St	1	261,10
12144081001	125 - 63	125	63	140	83	57	290 g/St	1	261,10
12036081001	125 - 75	125	75	144	83	61	658 g/St	1	261,10
12036111001	125 - 90	125	90	154	83	71	658 g/St	1	261,10
12036141001	125 - 110	125	110	162	83	79	660 g/St	1	261,10
12144091001	140 - 125	140	125	175	91	84	814 g/St	1	253,49
12036151001	160 - 75	160	75	156	95	61	1255 g/St	1	326,40
12036161001	160 - 90	160	90	166	95	71	1230 g/St	1	326,40
12036171001	160 - 110	160	110	174	95	79	1222 g/St	1	326,40
12036181001	160 - 125	160	125	178	95	83	1203 g/St	1	282,33
12144971001	160 - 140	160	140	187	96	91	1,123 kg/St	1	274,11

*1 Länge L

FUSAPEX Flanschübergang, SDR 11

Anwendung:

- für Rohr RAUTHERMEX SDR 11, RAUVIPEX, RAUVITHERM, INSULPEX SDR 11
- für Rohr RAUGEO collect_green
- für Industrierohr RAUPEX SDR 11, RAUFRIGO FW, RAUTHERM FW SDR 11



Eigenschaft:

- Flanschanschlussmaß nach EN 1092-1
- PN 10 mit kunststoffbeschichtetem und drehbarem Losflansch aus GGG40
- Temperaturbeständigkeit bis +95 °C nach EN ISO 15875-5 Klasse 5/6 bar
- zum Einsatz mit Profildichtung
- Druck: 6 bar

Material:

Bundbuchse: PE-Xa

Hinweis:

Dies ist nur ein Adapter, die zusätzlich benötigten geraden FUSAPEX-Muffen sind nicht enthalten.

Material-Nr.	Bezeichnung	Anzahl	d1 mm	z mm	hf mm	L*1 mm	LK*2 mm	Schrauben	M _{max} *3 Nm	Gewicht kg/St	VPE St	Preis EUR/St
11055791001	50/DN 40	4	50	87	29	50	110	M16	20	1,4	1	205,47
11022841001	63/DN 50	4	63	96	27	59	125	M16	20	1,908	1	212,49
12031281001	75/DN 65	4	75	101	29	61	145	M16	20	1,908	1	299,75
12299981001	90/DN 80	8	90	110	29	71	160	M16	20	2,09	1	317,14
12299991001	110/DN 100	8	110	117	31	79	180	M16	20	2,5	1	353,93
12887131001	125/DN 100	8	125	130	38	83	180	M16	20	2,78	1	375,18

*1 Länge L

*2 Lochkreisdurchmesser LK

*3 maximaler Drehmoment M_{max}

FUSAPEX Profildichtung EPDM

Anwendung:

Profildichtung mit Metalleinlage für Flanschverbindungen nach EN 1514-1

Eigenschaft:

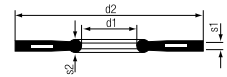
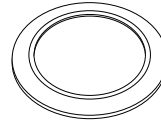
Temperaturbereich: -30 °C bis +120 °C

Material:

peroxidisch vernetztes EPDM

Farbe:

Schwarz



Material-Nr.	Bezeichnung	PN	d1 mm	d2 mm	S1 mm	S2 mm	Gewicht g/St	VPE St	Preis EUR/St
12052581001	50/ DN 40, PN 10 - 40, schwarz	10-40	49	92	4	5	32	1	19,77
12052631001	63/ DN 50, PN 10 - 40, schwarz	10-40	61	107	4	5	40	1	20,71
12052651001	75/ DN 65, PN 10 - 40, schwarz	10-40	77	127	4	5	51	1	21,30
12052661001	90/ DN 80, PN 10 - 40, schwarz	10-40	89	142	4	5	60	1	22,22
12052671001	110/100 und 125/100, PN 10-16, schwarz	10-16	115	162	5	6	90	1	24,95



05 **RAUTHERMEX MKV**

für die Trinkwasserversorgung

05.01 RAUTHERMEX MKV, SDR 7,4

RAUTHERMEX MKV für Trinkwassereinsatz

Anwendung:
für Trinkwasserverteilnetze

Eigenschaft:

- vorgedämmtes und flexibles Versorgungsrohr MKV für den Warmwassereinsatz
- geeignet bis max. 95 °C (gleitend) und 10 bar
- geeignet für den Transport von Trinkwasser gemäß DVGW Zertifizierung

Material:

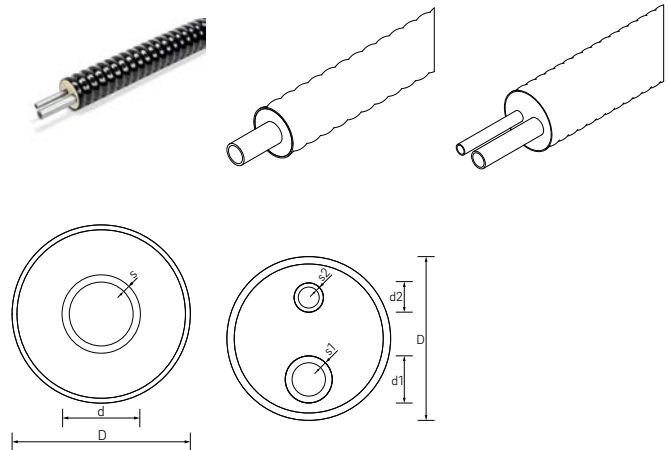
- Mediumrohr ausgeführt als diffusionsdichtes Metall-Kunststoff-Verbundrohr (PE-X/Al/PE) in Silber nach DVGW-Arbeitsblatt W 542, DIN EN ISO 21003 und Aluminiumschicht nach DIN EN 573-3
- Dämmung aus kontinuierlich hergestelltem FCKW-freien, flexiblen Polyurethan-Hartschaum
- Außenmantel aus schwarzem, gewelltem, nahtlos aufextrudierten Polyethylen (PE-LLD)

Farbe:

Silber/Schwarz

Lieferform:

Lieferung in Ringbunden



Material-Nr.	Bezeichnung	d1 mm	s1 mm	d2 mm	s2 mm	D _{max} mm	U-Wert W/mK	2,8 m x 1,2 m m	Gewicht kg/m	VPE m	Preis EUR/m
13430021099	20/76	20	2,9			78	0,103	780	1,14	780	57,00
13430031099	25/76	25	3,7			78	0,122	780	1,17	780	60,50
13430041099	32/76	32	4,7			78	0,159	780	1,34	780	74,70
13430051099	40/91	40	6			93	0,167	570	1,93	570	105,10
13430061099	25+20/91	25	3,7	20	2,9	93	0,172	570	1,59	570	88,80
13430071099	32+20/111	32	4,7	20	2,9	113	0,161	400	2,29	400	112,10
13430081099	40+25/126	40	6	25	3,7	128	0,177	305	3,06	305	149,60

Hauseinführungsbogen MKV

Anwendung:
für Trinkwasserverteilnetze

Eigenschaft:

- geeignet bis max. 95 °C (gleitend) und 10 bar
- Winkel im Außenmantel aus Segmenten im Spiegelschweißverfahren hergestellt
- Schenkellänge: 1100 mm x 1600 mm
- freiliegende Rohrenden: 250 mm

Bestandteil:

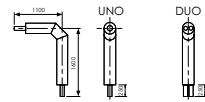
- gebogenes Mediumrohr
- Dämmung
- Mantelrohr

Material:

- Mediumrohr ausgeführt als diffusionsdichtes Metall-Kunststoff-Verbundrohr (PE-X/Al/PE) in Silber nach DVGW-Arbeitsblatt W 542, DIN EN ISO 21003 und Aluminiumschicht nach DIN EN 573-3
- Dämmung: FCKW-freier Polyurethan-Hartschaum
- Mantelrohr: PE-HD schwarz

Farbe:

Silber/Schwarz



Material-Nr.	Bezeichnung	d1 mm	s1 mm	d2 mm	s2 mm	D _{max} mm	Gewicht kg/St	VPE St	Preis EUR/St
13430211001* ¹	20/76	20	2,9			75	2	1	378,00
13430221001* ¹	25/76	25	3,7			75	2,5	1	385,20
13430231001	32/76	32	4,7			75	2,8	1	397,60
13430241001	40/91	40	6			90	5,62	1	426,00
13430251001* ¹	25+20/91	25	3,7	20	2,9	90	3,5	1	601,00
13430261001* ¹	32+20/111	32	4,7	20	2,9	110	5	1	639,90
13430271001* ¹	40+25/126	40	6	25	3,7	125	7,3	1	758,90

*¹ auftragsbezogene Fertigung

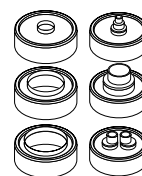
RAUTHERMEX Gummiendkappe

Anwendung:
geeignet für den Schutz vor Feuchtigkeit und zur
Abdeckung der Dämmung an den Rohrenden

Material:
Ethylen-Propylen-Dien-Kautschuk (EPDM)

Farbe:
Schwarz

Hinweis:
mit bauseitigen Edelstahl-Ringschellen kann eine Wasser-
dichtigkeit bis 3 m Wassersäule erreicht werden

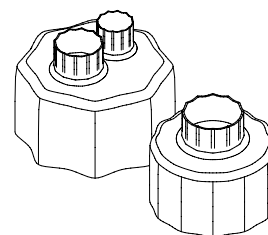


Material-Nr.	Bezeichnung	Gewicht g/St	VPE St	Preis EUR/St
UNO				
12163971001	UNO 25-40 / 91	100	1	22,90
DUO				
12163991001	DUO 20-32 / 111	120	1	25,60
12181891001	DUO 32-40 / 126	113	1	29,90

Schrumpfendkappe

Anwendung:
geeignet für den Schutz vor Feuchtigkeit und zur
Abdeckung der Dämmung an den Rohrenden

Material:
hochschrumpfendes PE-X mit Kleber



Material-Nr.	Bezeichnung	Gewicht g/St	VPE St	Preis EUR/St
UNO				
12402531001* ¹	UNO 20 / 76	100	1	33,90
12099611001	UNO 25-50 / 76-126	100	1	54,70
DUO				
12099641001	DUO 20-25 / 91-126	110	1	122,30
12099661001	DUO 20-50 / 111-150	120	1	161,70

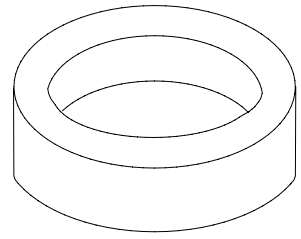
*¹ auftragsbezogene Fertigung

RAUTHERMEX Aufsteckendkappe UNO

Anwendung:
geeignet zur Abdeckung der Dämmung an den Rohrenden
in trockenen Räumen

Material:
Polyethylen mit geringer Dichte (PE-LD)

Farbe:
Schwarz



Material-Nr.	Bezeichnung	Gewicht g/St	VPE St	Preis EUR/St
UNO				
12425341001 ^{*1}	20/76	100	1	21,80
12425541001 ^{*1}	25/76	100	1	22,50
12425641001 ^{*1}	32/76	100	1	20,90
14285511001	40/91	110	1	21,00

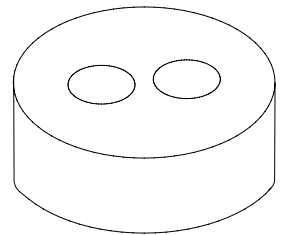
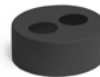
^{*1} auftragsbezogene Fertigung

RAUTHERMEX Aufsteckendkappe DUO

Anwendung:
geeignet zur Abdeckung der Dämmung an den Rohrenden
in trockenen Räumen

Material:
Polyethylen mit geringer Dichte (PE-LD)

Farbe:
Schwarz



Material-Nr.	Bezeichnung	Gewicht g/St	VPE St	Preis EUR/St
14285591001	25 + 20/91	110	1	21,80
14285611001	32 + 20/111	120	1	22,50
14285641001	40 + 25/126	140	1	23,40

05.02 RAUTHERMEX MKV Zubehör

Schiebehülse RAUTITAN PX

Anwendung:

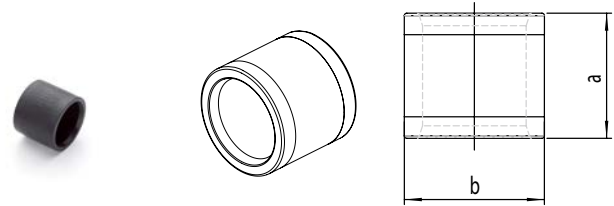
- zur Herstellung der dauerhaft dichten Verbindungstechnik Schiebehülse, gemäß DVGW-Arbeitsblatt W 534
- für Rohr RAUTITAN stabil, RAUTITAN flex
- für Rohr RAUTHERMEX MKV für Trinkwasser
- für Industrierohr RAUPEX SDR 7,4

Eigenschaft:

beidseitig verwendbar

Material:

Polyvinylidenfluorid (PVDF)



Material-Nr.	Bezeichnung	Typ	a mm	b mm	Gewicht g/St	VPE St	Preis EUR/St
11600021001	20	PX	25	28	11	100	1,67
11600031001	25	PX	27	33	15,82	100	2,25
11600041001	32	PX	34	41	27,82	50	4,37
11600051001	40	PX	37	50	38,61	25	7,26

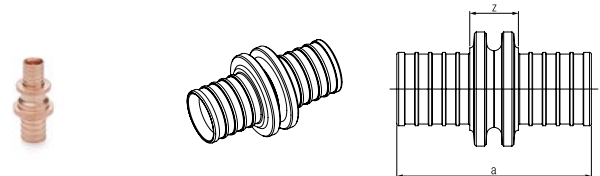
Kupplung RAUTITAN RX+

Anwendung:

- für Rohr RAUTITAN stabil (bis 40), RAUTITAN flex
- für Rohr RAUTHERMEX SDR 7,4
- für Industrierohr RAUPEX SDR 7,4
- für Rohr RAUTHERMEX strong, RAUTHERMEX MKV für Trinkwasser, RAUTHERMEX SDR 7,4, INSULPEX SDR 7,4

Material:

Bleifreier Rotguss (CC470K)



Material-Nr.	Bezeichnung	Typ	a mm	z mm	Gewicht kg/St	VPE St	Preis EUR/St
egal							
14564401001	20 - 20	RX+	53	20	0,065	10	12,98
14564411001	25 - 25	RX+	68	22	0,117	10	24,65
14564421001	32 - 32	RX+	80	26	0,194	10	32,46
reduziert							
14564461001	25 - 20	RX+	67	27	0,106	10	22,08
14564481001	32 - 25	RX+	80	30	0,165	10	32,46
14563951001	40 - 25	RX+	72	17	0,247	10	44,53

Kupplung RAUTITAN LX +G (SDR 7,4)

Anwendung:

- für Rohr RAUTHERMEX strong, RAUTHERMEX MKV für Trinkwasser, RAUTHERMEX SDR 7,4, INSULPEX SDR 7,4
- für Industrierohr RAUPEX SDR 7,4

Material:

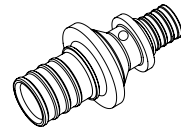
Messing nach EN 12164, EN 12165, EN 12168

Farbe:

- Messing blank
- Markierung mit gelben Punkt

Hinweis:

bei der Verwendung in der Trinkwasserinstallationen ist die jeweils lokale Wasserqualität zu berücksichtigen

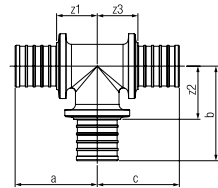
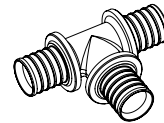


Material-Nr.	Bezeichnung	Typ	a mm	z mm	Gewicht kg/St	VPE St	Preis EUR/St
egal							
13129721001	40 - 40	LX +G	90	26	0,38	1	39,55
reduziert							
13129801001	40 - 32	LX +G	91	32	0,27	5	39,55

T-Stück RAUTITAN RX+

Anwendung:

- für Rohr RAUTITAN stabil (bis 40), RAUTITAN flex
- für Rohr RAUTHERMEX SDR 7,4
- für Industrierohr RAUPEX SDR 7,4
- für Rohr RAUTHERMEX strong, RAUTHERMEX MKV für Trinkwasser, RAUTHERMEX SDR 7,4, INSULPEX SDR 7,4



Material:

Bleifreier Rotguss (CC470K)

Material-Nr.	Bezeichnung	Typ	a mm	b mm	c mm	z1 mm	z2 mm	z3 mm	Z1 mm	Gewicht kg/St	VPE St	Preis EUR/St
egal												
14564511001	20 - 20 - 20	RX+	41	44	41	24	27	24	24	0,1	10	20,78
14564521001	25 - 25 - 25	RX+	52	54	52	29	32	29	29	0,24	10	33,74
Abgang reduziert												
14564571001	25 - 20 - 25	RX+	49	47	49	26	30	26	26	0,202	10	33,74
14564581001	32 - 20 - 32	RX+	54	50	54	27	33	27	27	0,294	3	41,54
Abgang und Durchgang reduziert												
14564681001	25 - 20 - 20	RX+	49	47	41	26	30	24	26	0,173	10	33,74
14564691001	32 - 25 - 25	RX+	58	58	53	31	35	30	31	0,3	3	41,54
Abgang reduziert												
14564621001	32 - 25 - 32	RX+	56	58	56	29	35	28	29	0,339	1	49,34

T-Stück RAUTITAN LX (SDR 7,4)

Anwendung:

- für Rohr RAUTITAN stabil (bis 40), RAUTITAN flex
- für Rohr RAUTHERMEX strong, RAUTHERMEX MKV für Trinkwasser, RAUTHERMEX SDR 7,4, INSULPEX SDR 7,4
- für Industrierohr RAUPEX SDR 7,4

Material:

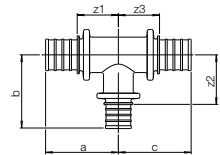
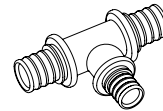
Messing nach EN 12165

Farbe:

Messing blank

Hinweis:

bei der Verwendung in der Trinkwasserinstallationen ist die jeweils lokale Wasserqualität zu berücksichtigen



Material-Nr.	Bezeichnung	Typ	a mm	b mm	c mm	z1 mm	z2 mm	z3 mm	Z1 mm	Gewicht kg/St	VPE St	Preis EUR/St
Abgang erweitert												
11680391001	20 - 25 - 20	LX	44	52	44	28	29	28	28	0,173	10	14,72
Durchgang reduziert												
11680591001	32 - 32 - 25	LX	58	63	58	31	35	36	31	0,356	3	33,80
Abgang reduziert												
11680651001	40 - 25 - 40	LX	61	63	61	29	40	29	29	0,642	1	66,23
11680671001	40 - 32 - 40	LX	63	71	63	32	44	32	32	0,646	1	66,23

T-Stück RAUTITAN LX +G (SDR 7,4)

Anwendung:

- für Rohr RAUTHERMEX strong, RAUTHERMEX MKV für Trinkwasser, RAUTHERMEX SDR 7,4, INSULPEX SDR 7,4
- für Industrierohr RAUPEX SDR 7,4

Material:

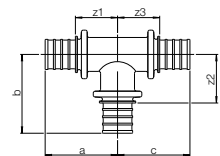
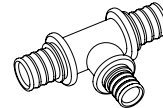
Messing nach EN 12165

Farbe:

- Messing blank
- Markierung mit gelben Punkt

Hinweis:

bei der Verwendung in der Trinkwasserinstallationen ist die jeweils lokale Wasserqualität zu berücksichtigen



Material-Nr.	Bezeichnung	Typ	a mm	b mm	c mm	z1 mm	z2 mm	z3 mm	Z1 mm	Gewicht kg/St	VPE St	Preis EUR/St
egal												
13129521001	32 - 32 - 32	LX +G	58	65	58	31	38	31	31	0,39	3	33,80
13129531001	40 - 40 - 40	LX +G	66	77	66	34	45	34	34	0,8	1	66,26
Durchgang reduziert												
13129641001	25 - 25 - 20	LX +G	52	54	44	29	31	28	29	0,218	10	16,65

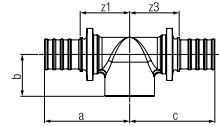
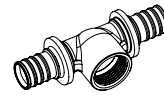
T-Stück RAUTITAN RX+, Abgang mit Innengewinde

Anwendung:

- für Rohr RAUTITAN stabil (bis 40), RAUTITAN flex
- für Rohr RAUTHERMEX SDR 7,4
- für Industrierohr RAUPEX SDR 7,4
- für Rohr RAUTHERMEX strong, RAUTHERMEX MKV für Trinkwasser, RAUTHERMEX SDR 7,4, INSULPEX SDR 7,4

Material:

Bleifreier Rotguss (CC470K)



Material-Nr.	Bezeichnung	Typ	a mm	b mm	c mm	z1 mm	z3 mm	Z1 mm	Gewicht kg/St	VPE St	Preis EUR/St
14564141001	25 - Rp 1/2 - 25	RX+	51	26	51	28	28	28	0,189	10	34,94
14562961001	25 - Rp 3/4 - 25	RX+	55	27	55	32	32	32	0,216	10	34,94
14562981001	32 - Rp 3/4 - 25	RX+	58	30	58	31	30	31	0,277	3	49,30
14562971001	32 - Rp 3/4 - 32	RX+	61	30	61	34	34	34	0,325	3	49,30
14562991001	32 - Rp 1 - 32	RX+	65	33	65	38	38	38	0,387	3	49,30
14563001001	40 - Rp 1 - 40	RX+	69	35	69	37	37	37	0,645	1	78,60

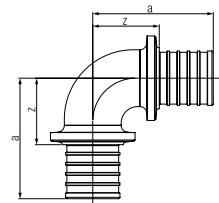
Bogen RAUTITAN RX+, 90°

Anwendung:

- für Rohr RAUTITAN stabil (bis 40), RAUTITAN flex
- für Rohr RAUTHERMEX SDR 7,4
- für Industrierohr RAUPEX SDR 7,4
- für Rohr RAUTHERMEX strong, RAUTHERMEX MKV für Trinkwasser, RAUTHERMEX SDR 7,4, INSULPEX SDR 7,4

Material:

Bleifreier Rotguss (CC470K)



Material-Nr.	Bezeichnung	Winkel °	Typ	a mm	z mm	Gewicht kg/St	VPE St	Preis EUR/St
14564301001	20 - 20, 90 Grad	90	RX+	43	26	0,095	10	16,87
14564311001	25 - 25, 90 Grad	90	RX+	55	32	0,163	10	38,94
14564321001	32 - 32, 90 Grad	90	RX+	63	36	0,268	10	45,45

Bogen RAUTITAN LX +G (SDR 7,4), 90°

Anwendung:

- für Rohr RAUTHERMEX strong, RAUTHERMEX MKV für Trinkwasser, RAUTHERMEX SDR 7,4, INSULPEX SDR 7,4
- für Industrierohr RAUPEX SDR 7,4

Material:

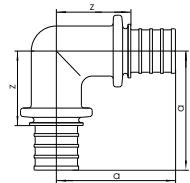
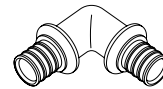
Messing nach EN 12165

Farbe:

- Messing blank
- Markierung mit gelben Punkt

Hinweis:

bei der Verwendung in der Trinkwasserinstallationen ist die jeweils lokale Wasserqualität zu berücksichtigen



Material-Nr.	Bezeichnung	Winkel °	Typ	a mm	z mm	Gewicht kg/St	VPE St	Preis EUR/St
13129891001	40 - 40, 90 Grad	90	LX +G	74	42	0,59	1	49,30

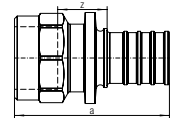
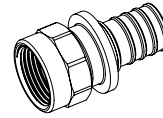
Übergang RAUTITAN RX+, mit Innengewinde

Anwendung:

- für Rohr RAUTITAN stabil, RAUTITAN flex
- für Rohr RAUTHERMEX SDR 7,4
- für Industrierohr RAUPEX SDR 7,4
- für Rohr RAUTHERMEX strong, RAUTHERMEX MKV für Trinkwasser, RAUTHERMEX SDR 7,4, INSULPEX SDR 7,4

Material:

Bleifreier Rotguss (CC470K)



Material-Nr.	Bezeichnung	Typ	a mm	z mm	SW*1	Gewicht kg/St	VPE St	Preis EUR/St
14563281001	20 - Rp 1/2	RX+	47	16	25	0,067	10	15,71
14563291001	20 - Rp 3/4	RX+	50	18	31	0,086	10	15,71
14563301001	25 - Rp 1/2	RX+	49	11	25	0,081	10	19,90
14563311001	25 - Rp 3/4	RX+	57	18	31	0,113	10	19,13
14564081001	25 - Rp 1	RX+	62	20	38	0,155	5	25,81
14563321001	32 - Rp 3/4	RX+	54	11	31	0,126	10	29,49
14563331001	32 - Rp 1	RX+	67	21	39	0,188	10	28,37
14563341001	40 - Rp 1 1/4	RX+	75	22	49	0,349	5	39,04

*1 Schlüsselweite SW

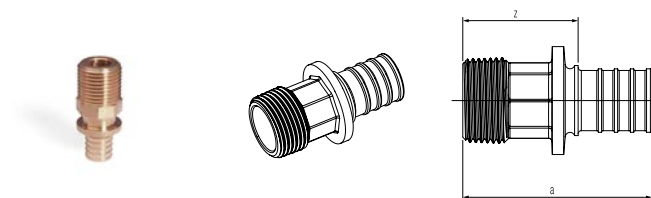
Übergang RAUTITAN RX+, mit Außengewinde

Anwendung:

- für Rohr RAUTITAN stabil (bis 40), RAUTITAN flex
- für Rohr RAUTHERMEX SDR 7,4
- für Industrierohr RAUPEX SDR 7,4
- für Rohr RAUTHERMEX strong, RAUTHERMEX MKV für Trinkwasser, RAUTHERMEX SDR 7,4, INSULPEX SDR 7,4

Material:

Bleifreier Rotguss (CC470K)



Material-Nr.	Bezeichnung	Typ	a mm	z mm	SW*1	Gewicht kg/St	VPE St	Preis EUR/St
14563141001	20 - R 1/2	RX+	50	33	18	0,06	10	14,63
14563151001	20 - R 3/4	RX+	51	34	18	0,074	10	14,63
14563161001	20 - R 1	RX+	53	36	34	0,115	5	29,27
14563171001	25 - R 1/2	RX+	56	33	22	0,088	10	19,41
14563181001	25 - R 3/4	RX+	59	36	22	0,102	10	18,66
14563191001	25 - R 1	RX+	61	38	34	0,132	10	18,66
14563201001	32 - R 3/4	RX+	65	38	27	0,146	10	27,66
14563211001	32 - R 1	RX+	67	40	27	0,16	10	26,60
14563221001	32 - R 1 1/4	RX+	71	44	27	0,211	5	36,10
14563231001	40 - R 1 1/4	RX+	78	46	32	0,325	5	37,21

*1 Schlüsselweite SW

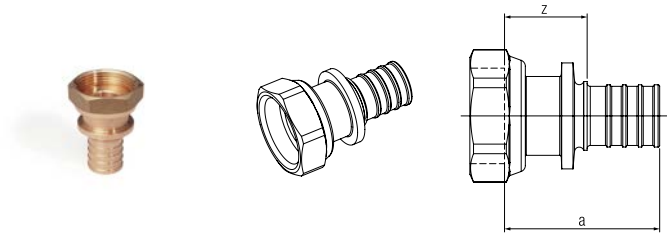
Übergang RAUTITAN RX+, mit Überwurfmutter

Anwendung:

- für Rohr RAUTITAN stabil (bis 40), RAUTITAN flex
- für Rohr RAUTHERMEX SDR 7,4
- für Industrierohr RAUPEX SDR 7,4
- für Rohr RAUTHERMEX strong, RAUTHERMEX MKV für Trinkwasser, RAUTHERMEX SDR 7,4, INSULPEX SDR 7,4

Material:

- Fitting: Bleifreier Rotguss (CC470K)
- Überwurfmutter aus Messing nach EN 12164, EN 12165, EN 12168



Material-Nr.	Bezeichnung	Typ	a mm	z mm	SW*1	Gewicht kg/St	VPE St	Preis EUR/St
14563371001	20 - G 1/2	RX+	42	25	26	0,076	10	19,13
14563381001	20 - G 3/4	RX+	38	22	30	0,081	10	19,13
14563391001	25 - G 3/4	RX+	52	29	30	0,116	10	33,58
14563401001	25 - G 1	RX+	49	26	38	0,145	10	33,58
14563411001	32 - G 1	RX+	55	28	38	0,186	10	47,37
14563431001	32 - G 1 1/2	RX+	52	25	52	0,244	5	47,37
14563421001	32 - G 1 1/4	RX+	55	28	46	0,238	5	47,37
14563441001	40 - G 1 1/2	RX+	60	28	52	0,362	1	63,20
14563451001*2	50 - G 1 3/4	RX+	67	28	60	0,522	1	67,48
14563461001*2	63 - G 2 3/8	RX+	82	36	74	0,822	1	83,94

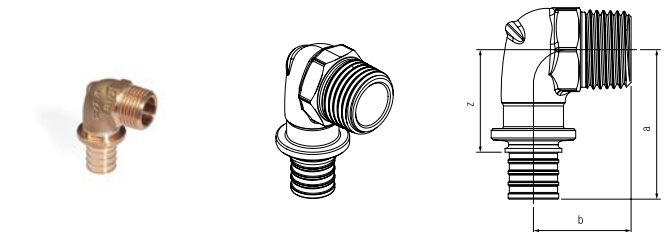
*1 Schlüsselweite SW

*2 Nicht geeignet für RAUTITAN stabil Rohr

Winkelübergang RAUTITAN RX+, mit Außengewinde

Anwendung:

- für Rohr RAUTITAN stabil, RAUTITAN flex
- für Rohr RAUTHERMEX SDR 7,4
- für Industrierohr RAUPEX SDR 7,4
- für Rohr RAUTHERMEX strong, RAUTHERMEX MKV für Trinkwasser, RAUTHERMEX SDR 7,4, INSULPEX SDR 7,4



Material:

Bleifreier Rotguss (CC470K)

Material-Nr.	Bezeichnung	Typ	a mm	b mm	z mm	SW*1	Gewicht kg/St	VPE St	Preis EUR/St
14563481001	20 - R 1/2	RX+	42	28	26	22	0,091	10	17,06
14563491001	20 - R 3/4	RX+	44	28	28	27	0,108	10	18,59
14563501001	25 - R 3/4	RX+	52	31	29	27	0,147	10	28,17
14563511001	32 - R 3/4	RX+	60	34	33	27	0,206	3	37,72
14563521001	32 - R 1	RX+	64	37	37	34	0,249	3	37,72

*1 Schlüsselweite SW

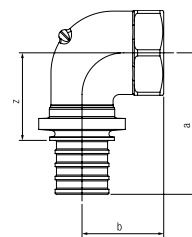
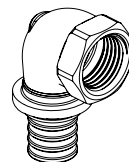
Winkelübergang RAUTITAN RX+, mit Innengewinde

Anwendung:

- für Rohr RAUTITAN stabil, RAUTITAN flex
- für Rohr RAUTHERMEX SDR 7,4
- für Industrierohr RAUPEX SDR 7,4
- für Rohr RAUTHERMEX strong, RAUTHERMEX MKV
für Trinkwasser, RAUTHERMEX SDR 7,4,
INSULPEX SDR 7,4

Material:

Bleifreier Rotguss (CC470K)



Material-Nr.	Bezeichnung	Typ	a mm	b mm	z mm	SW* ¹	Gewicht kg/St	VPE St	Preis EUR/St
14563551001	20 - Rp 1/2	RX+	44	25	27	27	0,104	10	19,75
14563561001	20 - Rp 3/4	RX+	47	25	31	33	0,131	10	20,56
14565031001	25 - Rp 3/4	RX+	54	29	31	33	0,162	10	28,17
14563571001	25 - Rp 1	RX+	49	31	36	41	0,219	10	28,17

*¹ Schlüsselweite SW



06 Montagewerkzeuge

Nahwärmetechnik

06.01 Montagewerkzeuge

RAUTOOL A-light3 QC

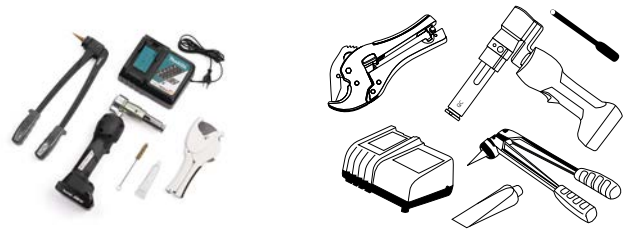
Anwendung:
kompaktes und leichtes, akkuhydraulisches Schiebe-
hülsenwerkzeug (Li-Ion-Akku), mit optionalem Zubehör im
Abmessungsbereich 16 - 40 mm

Eigenschaft:

- kompakte Stab-Bauform mit 2K-Komponentengehäuse mit Schutzbumper
- mit Schnellwechselsystem Quick Change (QC) für den schnellen Aufweitkopfwechsel
- Jochsätze QC mit Farblischer Kennzeichnungsführung und Symbolik
- um 360° drehbarer Zylinder
- LED-Arbeitsraumbeleuchtung
- geschlossenes Gehäuse, Schutzklasse IP44
- Schnellstartfunktion
- Diagnose LED
- Überhitzungsschutz

Bestandteil:

- Basiswerkzeug A-light3 QC inkl. Li-Ion-Akku (18 V/1,5 Ah)
- Ladegerät (für RAUTOOL Akkus 18 V)



- Aufweitzange QC
- Schmiermittel und Reinigungsbürste
- Rohrschere 40
- Bedienungsanleitung
- Systemkoffer

Hinweis:

- nur in Verbindung mit QC und QC1 Aufweitköpfen
- volle Kompatibilität zum Vorgängermodell A-light2 für Akku und Ladegerät

Material-Nr.	Bezeichnung	Gewicht kg/St	VPE St	Preis EUR/St
11094991001	akku-hydraulisch	7,9	1	1.695,12

Koffer A-light3 QC (Ergänzungskoffer)

Anwendung:
zusätzlicher Koffer für Werkzeugzubehör

Farbe:

schwarz, mit Handgriff und Clips in rot

Hinweis:

nicht kompatibel mit dem Koffer A-light2



Material-Nr.	Bezeichnung	Gewicht kg/St	VPE St	Preis EUR/St
10017621001	A-light3 QC (leer)	1,2	1	82,40

RAUTOOL Akku 18 V/1,5 Ah

Anwendung:

- für RAUTOOL A-light2
- für RAUTOOL A-light3 QC
- für RAUTOOL Xpand QC
- für RAUTOOL Xpand2 QC
- für RAUTOOL Xpress2

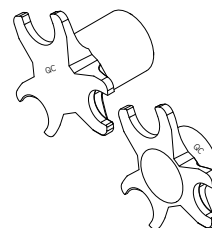


Material-Nr.	Bezeichnung	Gewicht g/St	VPE St	Preis EUR/St
12036191001	18 V / 1,5 Ah	360	1	157,32

Verpressjoch QC für RAUTITAN, 3-fach

Anwendung:

Jochsätze QC ausschließlich passend für das Akku-Werkzeug RAUTOOL A-light3 QC

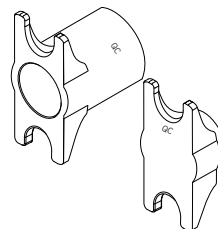


Material-Nr.	Bezeichnung	Gewicht kg/St	VPE St	Preis EUR/St
10015981001	16/20/25 QC	0,7	1	177,51

Verpressjoch QC für RAUTITAN, 2-fach

Anwendung:

Jochsätze QC ausschließlich passend für das Akku-Werkzeug RAUTOOL A-light3 QC

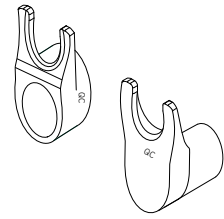


Material-Nr.	Bezeichnung	Gewicht g/St	VPE St	Preis EUR/St
10016031001	25/32 QC	750	1	201,23

Verpressjoch QC für RAUTITAN, 1-fach

Anwendung:

Jochsätze QC ausschließlich passend für das Akku-Werkzeug RAUTOOL A-light3 QC

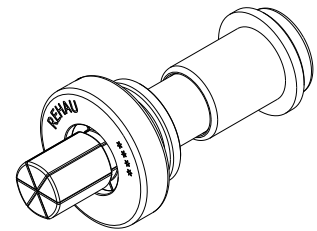


Material-Nr.	Bezeichnung	Gewicht kg/St	VPE St	Preis EUR/St
10016071001	40 QC	2,41	1	215,62

Expanderbit Quick Change (QC)

Anwendung:

- zum hydraulischen Aufweiten von PE-X-Rohren
- für RAUTOOL A-light2
- für RAUTOOL A-light3 QC
- zum hydraulischen Aufweiten der RAUTHERM stabil FW Rohre



Material-Nr.	Bezeichnung	Farbe	SDR	Gewicht kg/St	VPE St	Preis EUR/St
11383231001	40 x 3,7	rot	11	1,4	1	326,02
12476441001	40 x 6,0 stabil	grün	7,4	0,95	1	326,02

Universalexpanderbit Schnellwechselsystem Quick Change (QC)

Anwendung:

- zur Verwendung mit dem Schnellwechselsystem Quick Change (QC) für die Abmessung 25 und 32 mm zum schnellen Abmessungswechsel
- für RAUTOOL A-light2
- für RAUTOOL A-light3 QC

Eigenschaft:

durch zusätzliche Gewindeaufnahme können auch die Aufweitköpfe des Systems RO in den Abmessungen 25 und 32 mm aufgeschraubt werden

Material-Nr.	Bezeichnung	Gewicht g/St	VPE St	Preis EUR/St
10017831001	25/32	599	1	149,85

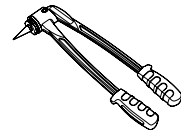
Aufweitzange Schnellwechselsystem Quick Change (QC)

Anwendung:

Aufweitzange QC schwarz eloxiert mit grauen Handgriffen

Eigenschaft:

- mit Schnellwechselsystem Quick Change (QC) für den schnellen Aufweitkopfwechsel
- durch zusätzliche Gewindeaufnahme können auch die Aufweitköpfe des Systems RO aufgeschraubt werden



Material-Nr.	Bezeichnung	Gewicht g/St	VPE St	Preis EUR/St
12141761001	Aufweitzange QC	790	1	185,07

RAUTOOL Xpand2 QC, akku-hydraulisch

Anwendung:

kompakter und leichter Akku-Aufweiter (Li-Ion-Akku) mit Quick Change - Schnittstelle, mit optionalem Zubehör im Abmessungsbereich 16 - 40 mm

Eigenschaft:

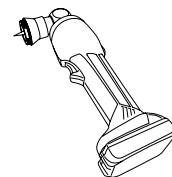
- kompakte Stab-Bauform mit 2K-Komponentengehäuse mit Schutzbumper
- LED-Arbeitsraumbeleuchtung
- geschlossenes Gehäuse, Schutzklasse IP44
- Schnellstartfunktion
- Diagnose LED
- Überhitzungsschutz

Bestandteil:

- Basiswerkzeug Xpand2 QC inkl. Li-Ion-Akku (18 V/1,5 Ah)
- Schmiermittel und Reinigungsbürste
- Bedienungsanleitung
- Systemkoffer

Hinweis:

- nur in Verbindung mit QC und QC1 Aufweitköpfen
- volle Kompatibilität zum Vorgängermodell A-light2 für Akku und Ladegerät



Material-Nr.	Bezeichnung	Gewicht kg/St	VPE St	Preis EUR/St
10017631001	akku-hydraulisch	1,65	1	918,36

RAUTOOL Akku 18 V/1,5 Ah

Anwendung:

- für RAUTOOL A-light2
- für RAUTOOL A-light3 QC
- für RAUTOOL Xpand QC
- für RAUTOOL Xpand2 QC
- für RAUTOOL Xpress2



Material-Nr.	Bezeichnung	Gewicht g/St	VPE St	Preis EUR/St
12036191001	18 V / 1,5 Ah	360	1	157,32

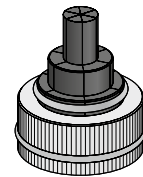
Aufweitkopf Schnellwechselsystem Quick Change (QC)

Anwendung:

Aufweitköpfe mit Bajonettverschluss für den schnellen Abmessungswechsel

Hinweis:

Aufweitköpfe nur zu verwenden mit: der Aufweitzange QC, dem Universalexpanderbit QC, dem Akkuaufweiter RAUTOOL Xpand QC und RAUTOOL Xpand2 QC



Material-Nr.	Bezeichnung	Typ	Farbe	SDR	Gewicht g/St	VPE St	Preis EUR/St
11315651001	20 x 1,9 / 20 x 2,0 QC	QC	rot	11	170	1	66,93
11315671001	25 x 2,3 QC	QC	rot	11	190	1	66,93
11315681001	32 x 2,9 QC	QC	rot	11	210	1	66,93

Aufweitkopf QC 1 stabil

Anwendung:

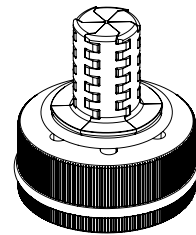
Aufweitköpfe zum **einstufigen Aufweiten**

Eigenschaft:

mit Bajonettverschluss für den schnellen Abmessungswechsel für **RAUTITAN stabil**

Hinweis:

Aufweitköpfe nur zu verwenden mit: der Aufweitzange QC, dem Universalexpanderbit QC, dem Akkuaufweiter RAUTOOL Xpand QC und RAUTOOL Xpand2 QC

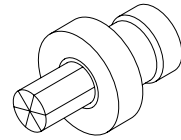


Material-Nr.	Bezeichnung	Farbe	SDR	Gewicht kg/St	VPE St	Preis EUR/St
11190041001	20 x 2,9 stabil QC1 einst. Aufweiten	grün	7,4	0,15	1	111,04
11190051001	25 x 3,7 stabil QC1 einst. Aufweiten	grün	7,4	0,16	1	111,04
11190061001	32 x 4,7 stabil QC1 einst. Aufweiten	grün	7,4	0,18	1	111,04

Aufweitkopf 40 für RAUTOOL Xpand QC

Eigenschaft:

nur zu verwenden mit: Akkuaufweiter RAUTOOL Xpand QC
und RAUTOOL Xpand2 QC



Material-Nr.	Bezeichnung	Farbe	SDR	Gewicht kg/St	VPE St	Preis EUR/St
12093921001	40 x 3,7	rot	11	0,69	1	234,62
12093931001	40 x 5,5	blau	7,4	0,66	1	234,62
12093941001	40 x 6,0 stabil	grün	7,4	0,63	1	234,62

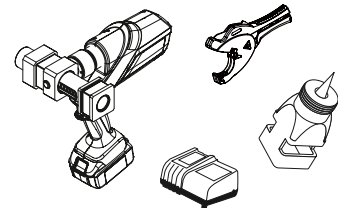
RAUTOOL A5, akku-hydraulisch

Anwendung:

kompaktes Schiebehülsenwerkzeug, akku-hydraulisch
(Li-Ion-Akku) mit optionalem Zubehör, einsetzbar für die
Abmessungen 40 - 75 mm

Bestandteil:

- Basiswerkzeug RAUTOOL A5 inkl. Li-Ion-Akku
(18 V/4,0 Ah)
- Ladegerät
- Aufweitadapter 20°
- Schmiermittel und Reinigungsbürste
- Rohrschere 63
- Bedienungsanleitung
- Systemkoffer



Material-Nr.	Bezeichnung	Gewicht kg/St	VPE St	Preis EUR/St
13170451001	40 - 75, akku-hydraulisch	15,4	1	3.042,85

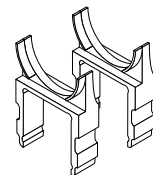
Schiebegabeljochsatz RAUTOOL A5

Anwendung:

Schiebegabeljochsatz, passend für das Akku-hydraulische
Schiebehülsenwerkzeug RAUTOOL A5

Eigenschaft:

zum Verpressen der Abmessungen 40, 50, 63 und 75 für
SDR 7,4 oder SDR 11



Material-Nr.	Bezeichnung	SDR	Gewicht kg/St	VPE St	Preis EUR/St
13174351001	40 für RAUTOOL A5	7,4 und 11	2,1	1	310,49
13174361001	50 für RAUTOOL A5	7,4 und 11	1,1	1	310,49
13174371001	63 für RAUTOOL A5	7,4 und 11	1,11	1	322,91
13174381001	75 für RAUTOOL A5	7,4 und 11	1,41	1	335,34

RAUTOOL Xpand big, akku-hydraulisch Aufweiter

Anwendung:
kompakter Akku-Aufweiter (Li-Ion-Akku) mit Schnellwechseinheit und optionalem Zubehör, einsetzbar für die Abmessung 40 - 75 mm

Bestandteil:

- Basiswerkzeug RAUTOOL Xpand big inklusive Li-Ion-Akku (18 V/4,0 Ah)
- Schmiermittel und Reinigungsbürste
- Bedienungsanleitung
- Systemkoffer



Material-Nr.	Bezeichnung	Gewicht kg/St	VPE St	Preis EUR/St
11066341001	40 - 75, akku-hydraulisch	5,5	1	2.111,37

RAUTOOL Akku 18 V/4,0 Ah

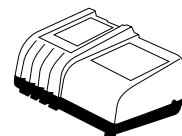
- Anwendung:
- für RAUTOOL A5
 - für RAUTOOL Xpand big



Material-Nr.	Bezeichnung	Gewicht kg/St	VPE St	Preis EUR/St
13175001001	18 V/4,0 Ah, für A5 + Xpand big	0,65	1	260,82

RAUTOOL Ladegerät

- Anwendung:
- für RAUTOOL A-light2
 - für RAUTOOL A-light3 QC
 - für RAUTOOL Xpand QC
 - für RAUTOOL Xpand2 QC
 - für RAUTOOL A5
 - für RAUTOOL Xpand big
 - für RAUTOOL Xpress2

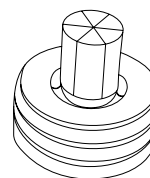


Material-Nr.	Bezeichnung	Gewicht kg/St	VPE St	Preis EUR/St
12036091001	230 V, für Akkus 18 V	0,97	1	227,91

Aufweitköpfe für RAUTOOL A5 + RAUTOOL Xpand big

Anwendung:

Aufweitköpfe mit Schnellwechseinheit, ausschließlich passend für RAUTOOL A5, RAUTOOL Xpand big



Material-Nr.	Bezeichnung	Farbe	SDR	Gewicht kg/St	VPE St	Preis EUR/St
10011341001	40 x 5,5 für A5 und Xpand big	blau	7,4	0,72	1	242,19
10011351001	50 x 6,9 für A5 und Xpand big	blau	7,4	1	1	254,62
10011371001	63 x 8,6 für A5 und Xpand big	blau	7,4	1,12	1	260,82
10011391001	40 x 3,7 für A5 und Xpand big	rot	11	0,85	1	242,19
10011421001	50 x 4,6 für A5 und Xpand big	rot	11	1,1	1	254,62
10011431001	63 x 5,8 für A5 und Xpand big	rot	11	1,12	1	260,82
10011441001	75 x 6,8 für A5 und Xpand big	rot	11	1,63	1	310,49

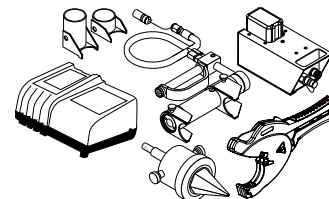
RAUTOOL G2 akku-hydraulisch, Abm. 40 - 110

Anwendung:

Schiebehülsenwerkzeug mit Hydraulikaggregat akku-hydraulisch für die Abmessungen 40 - 110 mm, mit optionalem Zubehör

Bestandteil:

- Basiswerkzeug G2 inkl. Li-Ion-Akku (18 V/3,0 Ah)
- Schiebezyylinder G aus Edelstahl inkl. Hydraulikschlauch 4 m
- Aufweitdorn G
- Jochsatz G 50 und G 63
- Ladegerät (für RAUTOOL Akkus 18 V)
- Rohrschere 63
- Bedienungsanleitung
- Systemkoffer



Material-Nr.	Bezeichnung	Gewicht kg/St	VPE St	Preis EUR/St
13149851001	40 - 110, akku-hydraulisch	30,1	1	4.097,85

RAUTOOL Akku 18 V/3,0 Ah

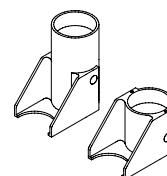
Anwendung:
für RAUTOOL G2



Material-Nr.	Bezeichnung	Gewicht g/St	VPE St	Preis EUR/St
12036231001	18 V / 3,0 Ah, für RAUTOOL G2	650	1	202,82

Jochsätze G für RAUTOOL G2

Anwendung:
Jochsätze G passend für RAUTOOL G2

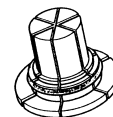


Material-Nr.	Bezeichnung	Farbe	SDR	Gewicht kg/St	VPE St	Preis EUR/St
12018021001	G 40	schwarz	7,4 und 11	2,41	1	308,45
11376241001	G 50	gelb-gold	7,4 und 11	2,61	1	326,02
11376341001	G 63	gelb-gold	7,4 und 11	3,08	1	343,75
11376441001	G 75	gelb-gold	11	3,43	1	722,61
11376541001	G 90	gelb-gold	11	3,68	1	793,02
11376641001	G 110	gelb-gold	11	3,74	1	837,13

Aufweitköpfe G für RAUTOOL G2

Anwendung:

Aufweitköpfe G passend für das RAUTOOL G2



Material-Nr.	Bezeichnung	SDR	Gewicht kg/St	VPE St	Preis EUR/St
11398811001	G 40 x 5,5	7,4	0,54	1	246,61
11398911001	G 50 x 6,9	7,4	0,59	1	255,65
11399011001	G 63 x 8,6	7,4	0,71	1	273,20
11384631001	G 40 x 3,7	11	0,59	1	246,61
11374241001	G 50 x 4,6	11	0,67	1	255,65
11374341001	G 63 x 5,8	11	0,67	1	273,20
11375841001	G 75 x 6,8	11	2,03	1	334,90
11376041001	G 90 x 8,2	11	3,14	1	431,85
11376141001	G 110 x 10	11	5,58	1	616,94

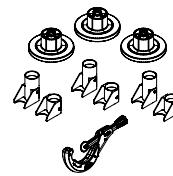
Ergänzungssatz hydraulisch 75 - 110

Anwendung:

Zubehör für Schiebehülsenwerkzeug

Bestandteil:

- Jochsatz G 75
- Jochsatz G 90
- Jochsatz G 110
- Aufweitkopf G: 75 x 6,8
- Aufweitkopf G: 90 x 8,2
- Aufweitkopf G: 110 x 10
- Rohrabscneider 50 - 125
- Systemkoffer



Material-Nr.	Bezeichnung	Gewicht kg/St	VPE St	Preis EUR/St
11378251001	75 - 110, hydraulisch	30,1	1	3.525,35

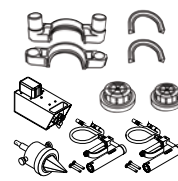
RAUTOOL G2 XL für Abm. 125, 140, 160, akku-hydraulisch

Anwendung:

Schiebehülsenwerkzeug mit Hydraulikaggregat akku-hydraulisch für die Abmessungen 125 und 160 mm, mit optionalem Ergänzungssatz für 140 mm

Bestandteil:

- Basiswerkzeug G2 XL inkl. Li-Ion-Akku (40 V/2,6 Ah)
- 2x Schiebezylinder G aus Edelstahl inkl. Hydraulikschlauch 4 m
- Aufweitdorn G
- Jochsatz G 160
- Ladestation (für RAUTOOL Akkus 40 V/2,6 Ah)
- Satz Reduktion 125 für Jochsatz G 160
- Aufweitköpfe: 125 x 11,4 und 160 x 14,6
- Y-Verteiler
- Entgrater
- Bedienungsanleitung
- 2x Systemkoffer



Material-Nr.	Bezeichnung	Gewicht kg/St	VPE St	Preis EUR/St
13149841001	125 / 140 / 160, akku-hydraulisch	77,6	1	10.739,44

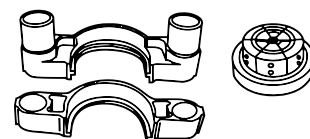
Ergänzungssatz hydraulisch 140

Anwendung:

Zubehör für Schiebehülsenwerkzeug

Bestandteil:

Systemkoffer



Material-Nr.	Bezeichnung	Gewicht kg/St	VPE St	Preis EUR/St
12062591001	Ergänzungssatz hydraul. 140	17	1	3.707,81

RAUTOOL Akku 40 V/2,6 Ah

Anwendung:

für RAUTOOL G2 XL



Material-Nr.	Bezeichnung	Gewicht g/St	VPE St	Preis EUR/St
10018581001	Akku 40 V/2,5 Ah RAUTOOL G XL	640	1	224,00

Schweißgerät SMARTFUSE 355 BT

Anwendung:

Schweißgerät zum automatischen Verschweißen von REHAU Elektroschweißmuffen im Abmessungsbereich 20 - 355

Eigenschaft:

- Anschluss Wechselstrom 230 V
- Bluetooth-fähig

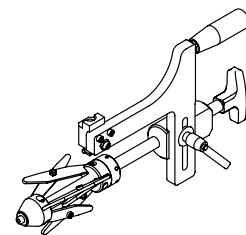


Material-Nr.	Bezeichnung	Gewicht kg/St	VPE St	Preis EUR/St
13230411001	SMARTFUSE 355 BT	16,4	1	2.153,73

Rohrschäler SMARTFUSE UNO

Anwendung:

zur Entfernung der PE Deckschicht bei REHAU Elektroschweißmuffenverbindungen im Abmessungsbereich 63 - 200

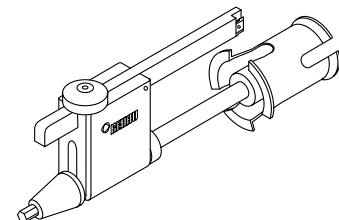


Material-Nr.	Bezeichnung	Gewicht kg/St	VPE St	Preis EUR/St
13230361001	63 - 200 mm	4,4 kg/St	1	951,04
13267601001	Ersatzmesser für SMARTFUSE UNO	10 g/St	1	139,70

Rohrschäler SMARTFUSE DUO

Anwendung:

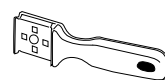
- zur Entfernung der PE Deckschicht bei REHAU Elektroschweißmuffenverbindungen im Abmessungsbereich 25 - 75 SDR 11
- geeignet zum Schälen von DUO-Rohren oder bei geringem Abstand zu anderen Bauteilen



Material-Nr.	Bezeichnung	Gewicht kg/St	VPE St	Preis EUR/St
13298071001	25 - 75	1,8 kg/St	1	1.035,03
13282481001	Ersatzmesser für SMARTFUSE DUO	10 g/St	1	144,88

Handrohrabschaber

Anwendung:
zur Entfernung von Resten der PE Deckschicht bei REHAU
Elektroschweißmuffenverbindungen



Material-Nr.	Bezeichnung	Gewicht g/St	VPE St	Preis EUR/St
12465341001	44 mm	86	1	24,01

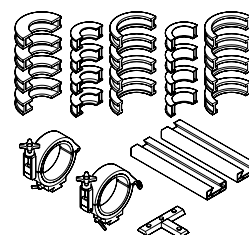
Universalrohrhalteklemme 63 - 180 mm

Anwendung:
zur Sicherung von Elektroschweißmuffenverbindungen der
Abmessung 63 - 180 mm bei der Verschweißung

Eigenschaft:
für gerade Verbindungen, Reduktionen sowie 90° und
45°-Formteilen und Fittings

Bestandteil:

- 2 Spannelemente d = 180 mm mit Reduktion auf
160-125-110-90-75-63 mm
- 2 Basishalter
- 1 T-Adapter
- 1 Werkzeugsatz
- Transportkoffer

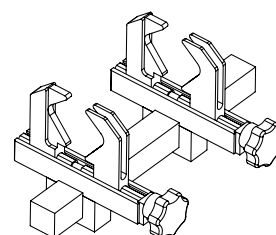


Material-Nr.	Bezeichnung	Gewicht kg/St	VPE St	Preis EUR/St
12254451001	für Abmessung 63 - 180 mm	16,3	1	2.438,57

Universalrohrhalteklemme 20 - 63 mm

Anwendung:
zur Sicherung von Elektroschweißmuffenverbindungen der
Abmessung 20 - 63 mm bei der Verschweißung

Eigenschaft:
ausschließlich für gerade Verbindungen und Reduktionen

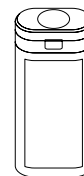


Material-Nr.	Bezeichnung	Gewicht kg/St	VPE St	Preis EUR/St
12136371001	für Abmessung 20 - 63 mm	1,32	1	454,11

Spezialreinigungsmittel für Elektroschweißmuffenverbindungen

Anwendung:

zum Vorbehandeln und Reinigen von Rohren und Formteilen aus PE oder PE-X vor der Verschweißung

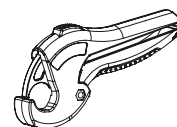


Material-Nr.	Bezeichnung	Gewicht g/St	VPE St	Preis EUR/St
12336521001	Reinigungstücher	350	1	23,37
11802711001	Trichterflasche	900	1	30,38

Rohrschere 25

Anwendung:

zum gratfreien Ablängen von Kunststoffrohren bis zur Abmessung 25

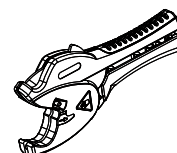


Material-Nr.	Bezeichnung	Gewicht kg/St	VPE St	Preis EUR/St
11374951002	25	0,15	1	27,38

Rohrschere 40

Anwendung:

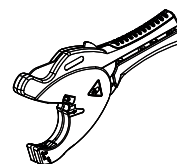
- zum gratfreien Ablängen von Kunststoffrohren bis zur Abmessung 40
- zum gratfreien Ablängen von Metallkunststoffverbundrohren (MKV) in den Abmessung 25 bis 40



Material-Nr.	Bezeichnung	Gewicht g/St	VPE St	Preis EUR/St
13152421001	40	432	1	51,40
13152431001	Klinge für Rohrschere 40	60	1	21,21

Rohrschere 63

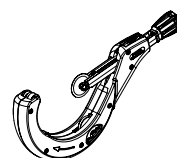
Anwendung:
zum gratfreien Ablängen von Rohren in den Abmessungen
40, 50 und 63



Material-Nr.	Bezeichnung	Gewicht g/St	VPE St	Preis EUR/St
11315581001	63	600	1	105,84
11315571001	Klinge für Rohrschere 63	130	1	44,15

Rohrabschneider 110-160

Anwendung:
zum gratfreien Ablängen von Kunststoffrohren



Material-Nr.	Bezeichnung	Gewicht kg/St	VPE St	Preis EUR/St
13152391001	für 50 - 125	1,64	1	176,23
13152401001	für 110 - 160	1,85	1	227,27
13152411001	Ersatzschneidrad f.50-125/110-160	0,01	1	8,71

Rohrdreher

Anwendung:
zum Ausrichten/Verdrehen von DUO-Rohren vor dem
Verbinden der Mediumrohre



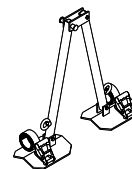
Material-Nr.	Bezeichnung	Gewicht kg/St	VPE St	Preis EUR/St
13149451001 ^{*1}	Rohrdreher	8	1	443,50

^{*1} Lieferzeit auf Anfrage

Verlegehilfe STRAITA

Anwendung:

zum Geradebiegen/Ausrichten der Rohrenden für eine erleichterte/spannungsfreie Montage der Verbindungstechnik



Bestandteil:

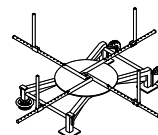
- Verlegehilfe mit Spannbändern
- Kettenzug
- 2 Hebeschlingen (Schlupf)

Material-Nr.	Bezeichnung	Gewicht kg/St	VPE St	Preis EUR/St
13140831001 ^{*1}	Verlegehilfe STRAITA	20	1	1.846,00

^{*1} Lieferzeit auf Anfrage**Abwickelvorrichtung, klein, 4-armig**

Anwendung:

zum horizontalen Abwickeln von RAUTHERMEX, RAUWIPEX, RAUVITHERM und INSULPEX Ringbunden



Eigenschaft:

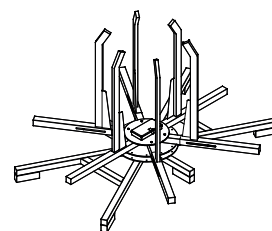
- Bundgewicht: max. 850 kg
- Bunddurchmesser außen: max. 3.100 mm
- Bunddurchmesser innen: min. 1.250 mm
- 2 Transporträder zum einfachen, mobilen Positionieren auf der Baustelle

Material-Nr.	Bezeichnung	Gewicht kg/St	VPE St	Preis EUR/St
13045291001 ^{*1}	Abwickelvorrichtung, klein, 4-armig	80	1	9.604,00

^{*1} Lieferzeit auf Anfrage**Abwickelvorrichtung, groß, 6-armig**

Anwendung:

zum horizontalen Abwickeln von RAUTHERMEX, RAUWIPEX, RAUVITHERM und INSULPEX Ringbunden



Eigenschaft:

- Bundgewicht: max. 1.500 kg
- Bunddurchmesser außen: max. 3.100 mm
- Bunddurchmesser innen: min. 1.250 mm

Material-Nr.	Bezeichnung	Gewicht kg/St	VPE St	Preis EUR/St
14600021001	Abwickelvorrichtung, groß, 6-armig	330	1	9.934,00



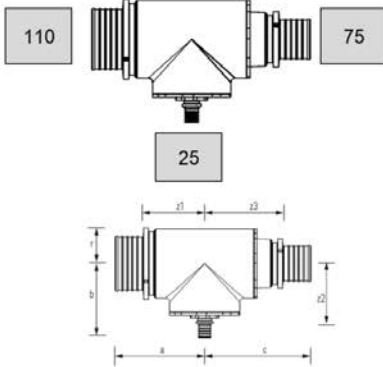
07 **Modulares T-Stück SDR 11**

für alle Kombinationen mit Schiebehülsenabgängen
im Abmessungsbereich 25 bis 110

MODULARES T-STÜCK SDR 11 LX, gelötet



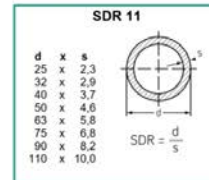
Wählen Sie hier bitte Ihre Abmessungen SDR 11:



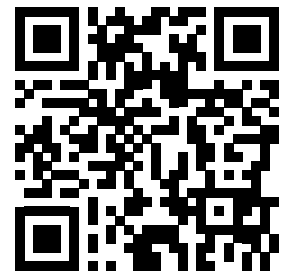
	Modulares T-Stück	Serienteil
Materialnummer	16863331083	-
Abmessung	110 - 25 - 75	-
Formtellausführung	Baugruppe Modular	-
Gewicht	10,03 kg	-
Preis*	842,64 €	-
Gewicht mit Verpackung	11,03 kg	-
Verpackung L x B x H	430 x 380 x 180 mm	-

*Alle Preise sind unverbindlich in EUR, exkl. MwSt., Preise ohne Gewähr! Druckfehler, Änderungen und Irrtümer vorbehalten.

	Maße
Länge [a + c]	352 mm
a	161 mm
c	191 mm
Breite [b + f]	199 mm
b	134 mm
f	65 mm
Höhe	130 mm
z1	111 mm
z3	141 mm
z2	113 mm



Mit dem Selektionstool auf www.rehau.de/modular-fitting suchen Sie sich für Ihren Fitting schnell und unkompliziert die richtige Artikelnummer heraus. Ihr Fitting wird extra für Sie gefertigt und ist deshalb vom Umtausch ausgeschlossen. Im Tool erhalten Sie neben der Artikelnummer Ihres Fittings zur Bestellung auch die wichtigsten Informationen. Sollte Ihre gewählte Kombination denen eines Standardfittings entsprechen, wird Ihnen die Standardvariante gezeigt. So können Sie sich sicher sein, immer die kostengünstigste Option angeboten zu bekommen.

**Jede denkbare Kombination möglich**

Die modularen T-Stücke in SDR 11 sind in allen Varianten in den Dimensionen 25 -110 (später auch 160) verfügbar.

**Langlebig & sicher**

Die modularen Fittings sind geschraubt und weichgelötet - ohne O-Ring.

**100% geprüft**

Jeder einzelne Fitting wird einer Druckprüfung unterzogen und erhält ein Prüfzeugnis

**Einfache Selektion**

Mit unserem Selektionstool finden Sie in Sekundenschnelle den Passenden Fitting.

**Einwandfreie Hygiene**

Die verwendeten Werkstoffe sind Bestandteil der Positivliste des Umweltbundesamtes.

**Lieferung on-demand**

Ihr Fitting wird extra für Sie gefertigt und kann daher leider nicht zurückgegeben werden.

07.01 **Modulares T-Stück SDR 11**

Modulares T-Stück SDR 11

Anwendung:

- für Rohr RAUTITAN stabil (50 - 63)
- für Rohr RAUTHERMEX SDR 11, RAUVITHERM, INSULPEX SDR 11
- für Industrierohr RAUPEX SDR 11, RAUFRIGO FW, RAUTHERM FW SDR 11

Eigenschaft:

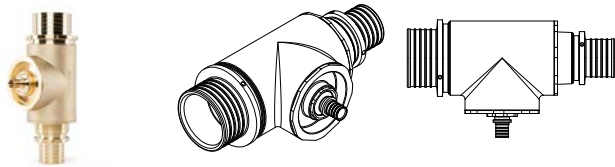
- modulare Bauweise, jede Kombinationsmöglichkeit der Abmessung 25 - 110
- Verbindung der Komponenten durch Verschraubung und Weichlöten

Material:

Messing (CW617N)

Farbe:

Messing blank



Bezeichnung	VPE St
modulares T-Stück 25 - 25 - 25 bis 110 -110 -110	1



08 NEXUS

Anbohrarmatur

08.01 NEXUS Anbohrschellenset

NEXUS Anbohrschellenset

Anwendung:
für den nachträglichen Anschluss an bereits bestehende RAUTHERMEX, RAUPIPEX oder RAUVITHERM UNO-Wärmetrassen im laufenden Betrieb

Bestandteil:

- Schellenober- und -unterteil
- 3D Silikondichtung - transluzent
- EPDM Einlegematte - schwarz
- Messing-Stützhülse
- Kugelhahn
- Befestigungsmaterial (4 Schrauben, 8 Unterlegscheiben und 8 Muttern) aus Edelstahl

Material:

- Schelle: Gusseisen
- Ventil: SI-Messing
- Schellenbeschichtung: TEFLON - rot

Hinweis:

Das Anbohrsystem NEXUS ist baumustergeprüft und zugelassen für die beiden Rohrsysteme RAUTHERMEX und RAUVITHERM. Zur Verarbeitung ist vorab eine spezifische Schulung mit Prüfung für den Installateur erforderlich



Material-Nr.	Bezeichnung	Gewicht kg/St	VPE St	Preis EUR/St
13930011001	d63	4,45	1	724,60
13930021001	d75	5	1	895,80
13930031001	d90	5,45	1	961,70
13930061001	d110	5,9	1	1.027,60
13930071001	d125	6,2	1	1.251,90

NEXUS Adapter

Anwendung:
zur Anbindung von RAUTHERMEX, RAUPIPEX oder RAUVITHERM an die NEXUS Anbohrschelle

Bestandteil:

- Adapter
- Schiebehülse



Material-Nr.	Bezeichnung	Gewicht kg/St	VPE St	Preis EUR/St
13931001001	d25 inkl. REHAU Schiebehülse 25 x 2,3	0,4	1	46,40
13931011001	d32 inkl. REHAU Schiebehülse 32 x 2,9	0,5	1	47,80
13931021001	d40 inkl. REHAU Schiebehülse 40 x 3,7	0,65	1	51,00
13931031001	Universaladapter auf 1 Zoll IG	0,3	1	28,10

NEXUS Werkzeugset

Anwendung:
zur Verarbeitung der NEXUS Anbohrschelle



Material-Nr.	Bezeichnung	Gewicht	VPE	Preis
		kg/St	St	EUR/St
13910041001	Anbohrwerkzeugset	18,61	1	2.832,60

Die Unterlage ist urheberrechtlich geschützt. Die dadurch begründeten Rechte, insbesondere die der Übersetzung, des Nachdruckes, der Entnahme von Abbildungen, der Funksendungen, der Wiedergabe auf fotomechanischem oder ähnlichem Wege und der Speicherung in Datenverarbeitungsanlagen, bleiben vorbehalten.

Unsere anwendungsbezogene Beratung in Wort und Schrift beruht auf langjährigen Erfahrungen sowie standardisierten Annahmen und erfolgt nach bestem Wissen. Der Einsatzzweck der REHAU Produkte ist abschließend in den technischen Produktinformationen beschrieben. Die jeweils gültige Fassung ist online unter www.rehau.com/TI einsehbar. Anwendung, Verwendung und Verarbeitung der Produkte

erfolgen außerhalb unserer Kontrollmöglichkeiten und liegen daher ausschließlich im Verantwortungsbereich des jeweiligen Anwenders/Verwenders/Verarbeiters. Sollte dennoch eine Haftung in Frage kommen, richtet sich diese ausschließlich nach unseren Lieferungs- und Zahlungsbedingungen, einsehbar unter www.rehau.com/conditions, soweit nicht mit REHAU schriftlich etwas anderes vereinbart wurde. Dies gilt auch für etwaige Gewährleistungsansprüche, wobei sich die Gewährleistung auf die gleichbleibende Qualität unserer Produkte entsprechend unserer Spezifikation bezieht. Technische Änderungen vorbehalten.

www.rehau.de/verkaufsbueros

Scannen Sie den QR Code für weitere
Dokumente im REHAU ePaper
gebaeudetechnik.rehau.de/epaper



© REHAU Industries SE & Co. KG
Rheniumhaus, Helmut-Wagner-Str. 1
95111 Rehau

817302-13 DE 10.2025